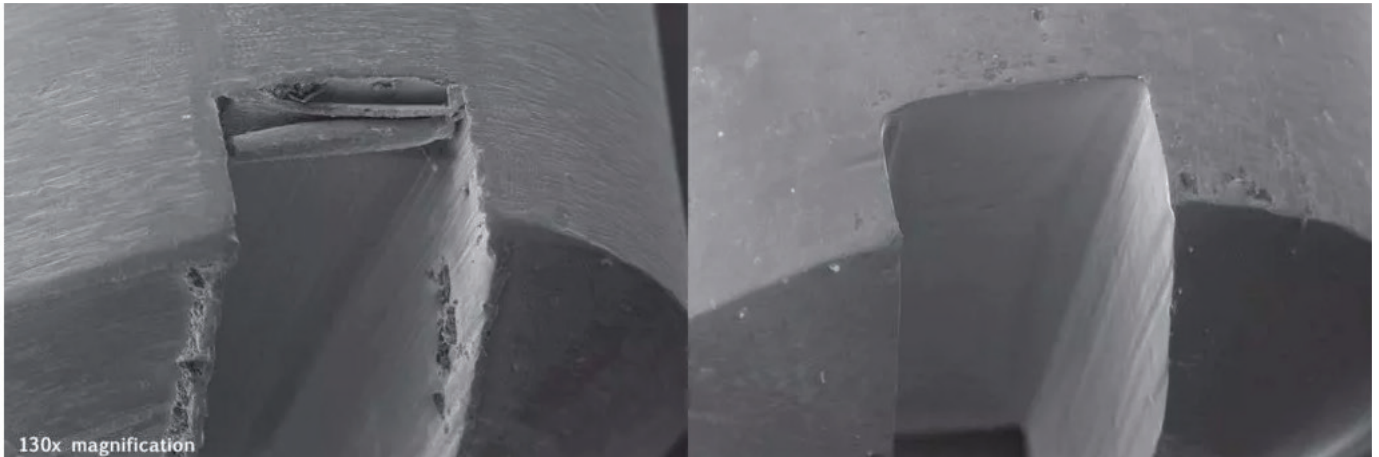


ΤΙ ΕΙΝΑΙ Η ΗΛΕΚΤΡΟΣΤΙΛΒΩΣΗ ΑΝΟΞΕΙΔΩΤΟΥ ΧΑΛΥΒΑ (ELECTROPOLISHING);



ELECTROPOLISHING (Πριν & Μετά)

Η ηλεκτροστίλβωση του ανοξείδωτου χάλυβα είναι μια διαδικασία «αντίστροφης επιμετάλλωσης» που χρησιμοποιεί ένα ηλεκτροχημικό διάλυμα για την αφαίρεση του εξωτερικού «δέρματος» ενός μεταλλικού τμήματος.

Αφαιρώντας ένα ομοιόμορφο στρώμα επιφανειακού υλικού, η διαδικασία ηλεκτροστίλβωσης αφαιρεί επίσης ενσωματωμένους ρύπους, θερμική απόχρωση και άλατα οξειδίου, γρέζια, μικρορωγμές, κοιλώματα και άλλες επιφανειακές ατέλειες που μπορούν να θέσουν σε κίνδυνο την απόδοση και τη μακροζωία ενός εξαρτήματος.

Η ηλεκτροστίλβωση του ανοξείδωτου χάλυβα βελτιώνει σημαντικά την αντίσταση στη διάβρωση ενός εξαρτήματος, αφήνοντάς του ένα διαρκές λαμπερό φινίρισμα.

Η ηλεκτροστίλβωση μπορεί να πραγματοποιηθεί σε όλες τους τύπους ανοξείδωτου χάλυβα και παρέχει στα ανοξείδωτα μέρη όλων των ειδών, αντίσταση στη διάβρωση ανώτερη από την κλασσική - τα ηλεκτρογυαλισμένα μέρη είναι 30 φορές πιο ανθεκτικά στη διάβρωση.

Η διαδικασία ομοιόμορφης διάλυσης ενός επιφανειακού στρώματος μετάλλου είναι πιο επιθετική και πιο αποτελεσματική και επειδή είναι εξαιρετικά ελεγχόμενη, μπορεί να χρησιμοποιηθεί για την αφαίρεση τουλάχιστον 0,0002" επιφανειακού υλικού.

ACQUA SOURCE S.A.

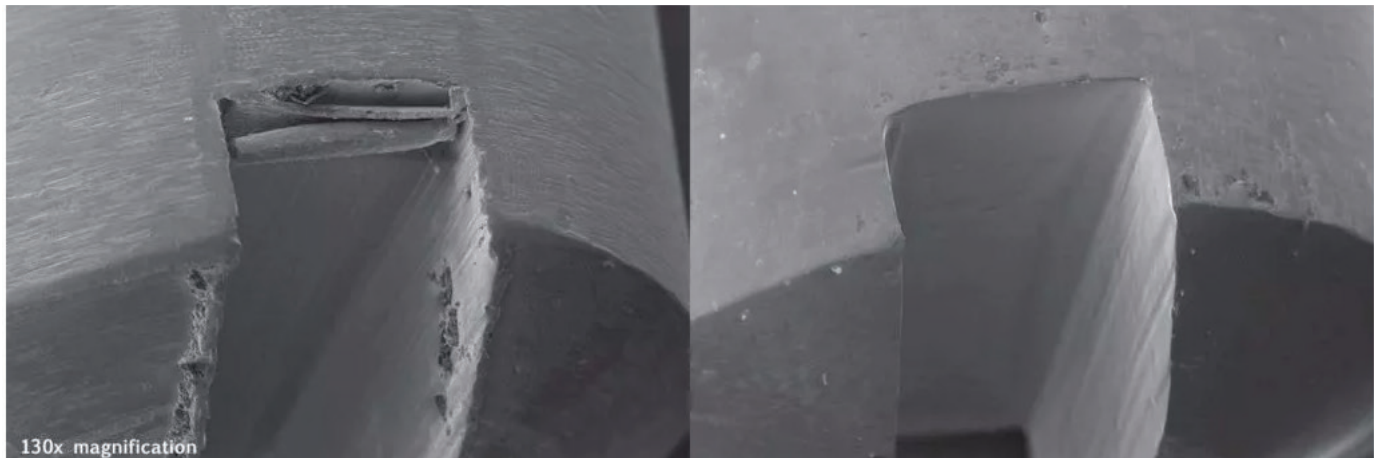
Manufacturer of swimming pool and fountain products

15 Souri str., 121 31 Peristeri, Athens, Greece **Tel. & Fax:** +30 210 5721058,
+30 210 5771863, +30 210 5774345 **E-mail:** info@acquasource.gr



www.acquasource.gr

WHAT IS STAINLESS STEEL ELECTROPOLISHING?



Electropolishing of Stainless Steel Before & After

Electropolishing stainless steel is a “reverse plating” process that uses an electrochemical solution to remove the outer skin of a metal part.

By stripping away a uniform layer of surface material, the electropolishing process also removes embedded contaminants, heat tint and oxide scale, burrs, micro cracks, pits, and other surface imperfections that can compromise the performance and longevity of a part.

Electropolishing stainless steel significantly improves a part’s corrosion resistance, leaving it with a lasting bright finish.

Electropolishing can be performed on all varieties of stainless steel unlike passivation, and gives stainless steel parts of all kinds corrosion resistance superior to passivation alone - electropolished parts are 30x more corrosion resistant than those that are passivated.

The process of dissolving a uniform layer of surface metal is more aggressive and more effective, and because it is highly controlled, it can be used to remove as little as 0.0002” of surface material.

ACQUA SOURCE S.A.

Manufacturer of swimming pool and fountain products

15 Souri str., 121 31 Peristeri, Athens, Greece **Tel. & Fax:** +30 210 5721058,
+30 210 5771863, +30 210 5774345 **E-mail:** info@acquasource.gr



www.acquasource.gr