



**SACQUA
SOURCE_{SA}**

Pipes | Fittings | Pumps

2020

**PVC-U PRODUCT
CATALOGUE**

www.acquasource.gr





Παράγουμε, Επιλέγουμε Προσφέρουμε

Παράγουμε ελληνική τεχνογνωσία
εξάγοντας ελληνικά προϊόντα σε
περισσότερες από 40 χώρες. Και μαζί με
αυτό, κάθε φορά "σηκώνουμε" πιο ψηλά
τη σημαία της Ελλάδας!

*We export the Greek know-how and
Greek products to 40 countries.
And concurrently, we "lift" the Greek
flag a little higher every time!*

Nick Staras

*Πρόεδρος & Διευθύνων Σύμβουλος της εταιρείας
President & CEO of the company*



PVC-U ΠΙΕΣΕΩΣ

**PVC-U PRESSURE
PRODUCTS**

..... 09



PVC-U ΣΩΛΗΝΕΣ
ΚΑΙ ΕΞΑΡΤΗΜΑΤΑ
ΑΠΟΧΕΤΕΥΣΗΣ

**PVC-U SEWAGE
PRODUCTS**

..... 80



ΣΩΛΗΝΕΣ
ΑΠΟΣΤΡΑΓΓΙΣΗΣ/
ΚΑΛΩΔΙΩΝ

**DRAINAGE/CABLE
PIPES**

..... 88



ΑΝΤΛΙΕΣ
ΥΔΑΤΩΝ

**WATER
PUMPS**

..... 92

ACQUA SOURCE SA

Nick



Εταιρεία

Η Acqua Source A.E. ιδρύθηκε το 1970 από τον Νίκο Στάρα. Η πρώτη παραγωγική μονάδα, ξεκίνησε με την επεξεργασία προϊόντων από μπρούντζο και την κατασκευή ορειχάλκινων υλικών πισίνας και συντριβανιού.

Πέντε δεκαετίες μετά από συνεχή έρευνα, μελέτη των αναγκών της αγοράς καθώς και χρήση νέων τεχνολογιών, η Acqua Source A.E. προσφέρει ένα ευρύ φάσμα προϊόντων για πισίνα και συντριβάνι που κατασκευάζονται από πλαστικό και ανοξείδωτο χάλυβα.

Σήμερα, μετά από 50 χρόνια, η Acqua Source A.E., συγκαταλέγεται στους πιο γνωστούς και αξιόπιστους κατασκευαστές προϊόντων συντριβανιού και εξοπλισμού πισίνας, εφόσον «εξάγει ελληνική τεχνολογία» σε περισσότερες από 40 χώρες σε όλο τον κόσμο.

Η καθιερωμένη δομή της εταιρείας, ο σύγχρονος τεχνολογικός εξοπλισμός, η υψηλή εξειδίκευση και η τεχνολογία καθώς και η καθημερινή ενασχόληση με τον κάθε πελάτη ξεχωριστά συμβάλλουν στην παραγωγή άριστης ποιότητας προϊόντων, υψηλών προδιαγραφών.

Η Acqua Source A.E. είναι εγκατεστημένη σε ιδιόκτητο, υπερσύγχρονο κτίριο 5.000 m² με αυτοτελή μονάδα παραγωγής, στο πιο κεντρικό σημείο της Αθήνας, με άμεση πρόσβαση και από τις δύο Εθνικές Οδούς της Ελλάδας.

Staras



Company

Acqua Source S.A. was founded in 1970 by Nikos Staras. The first production unit started operating by processing copper products and constructing bronze swimming pool and fountain equipment.

After five decades of continuous research, study of the market needs as well as use of new technologies, Acqua Source S.A. offers a wide range of swimming pool and fountain equipment, made from plastic and stainless steel.

Today, 50 years later, Acqua Source S.A. is among the most famous and trustworthy swimming pool and fountain equipment manufacturers, since it exports the Greek know how to more than 40 countries all over the world.

The vertical structure of the company together with modern technological equipment, high level specialization and know how as well as everyday care for our customers, end up to the production of high quality standards products.

Acqua Source S.A. headquarters is a modern owned building of 5.000 m² with its own production unit at the most central spot of Athens, easily accessed from both Greek National Roads.

Παραγωγή Production

Η Acqua Source A.E. είναι μία Ελληνική παραγωγική μονάδα με διεθνή ποιότητα. Η διασφάλιση της ποιότητας των υπηρεσιών και των προϊόντων της, αποτελεί το κύριο συστατικό αλλά και την εγγύηση για μια επιτυχημένη πορεία στο παρόν και στο μέλλον.

Εξειδικεύεται στην κατασκευή εξοπλισμού πισίνας, όπως πολυεστερικά φίλτρα άμμου, αντλίες, λευκά εξαρτήματα, ανοξείδωτα εξαρτήματα, φωτιστικά αλογόνου και LED, μετασχηματιστές, παιχνίδια νερού, εξοπλισμό για κολυμβητήρια, PVC-U εξαρτήματα, κ.ά.

Επιπλέον, κατασκευάζει ακροφύσια σιντριβανιού, φωτισμό για σιντριβάνια σε μεγάλη ποικιλία από 20 W έως 300 W και φωτισμό τεχνολογίας LED, ολοκληρωμένα ΚΙΤ, πλωτά σιντριβάνια, ολοκληρωμένα συστήματα με σταθερό ή εναλλασσόμενο σχέδιο. Ο μεγαλύτερος όγκος των ακροφυσίων των σιντριβανιών κατασκευάζονται από συνδυασμό χαλκού, μπρούντζου, μετάλλου και ανοξείδωτου ατσαλιού.

Η Acqua Source A.E. δίνει ιδιαίτερο βάρος στην ποιότητα των κατασκευών γι' αυτό και όλα τα παραπάνω είναι κατασκευασμένα σύμφωνα με τα αυστηρότερα πρότυπα και υπό τις οδηγίες του ISO 9001:2015, OHSAS 18001:2013 και ISO 14001:2015.

Επιπλέον όμως της κατασκευαστικής εξειδίκευσης στον εξοπλισμό πισίνας και σιντριβανιού, η Acqua Source A.E. εισάγει και εμπορεύεται μία μεγάλη ποικιλία προϊόντων, που είναι διαθέσιμα για άμεση αποστολή, όπως προϊόντα καθαρισμού και συντήρησης πισίνας, παιχνίδια νερού, προϊόντα υδρομασάζ - spa και σάουνες.

Acqua Source S.A. is a Greek production unit with international quality. It ensures high level services and products, which is the main reason for its success, as well as its warranty for the present and the future.

It is specialized in manufacturing swimming pool equipment, such as fiberglass sand filters, pumps, white goods, stainless steel components, halogen and LED lights, transformers, aquatic games, competition swimming pool equipment, PVC-U accessories etc.

It also manufactures fountain effect nozzles, a wide variety of fountain lighting (from 20 W to 300 W) and LED lighting, complete fountain kits, floating fountains, complete fountain systems in constant design or with programme. Most of the fountain effect nozzles are made of a combination of copper, bronze and stainless steel.

Acqua Source S.A. gives special emphasis in quality construction, so all the above are manufactured according to the most strict standards according to ISO 9001:2015, OHSAS 18001:2013 and ISO 14001:2015.

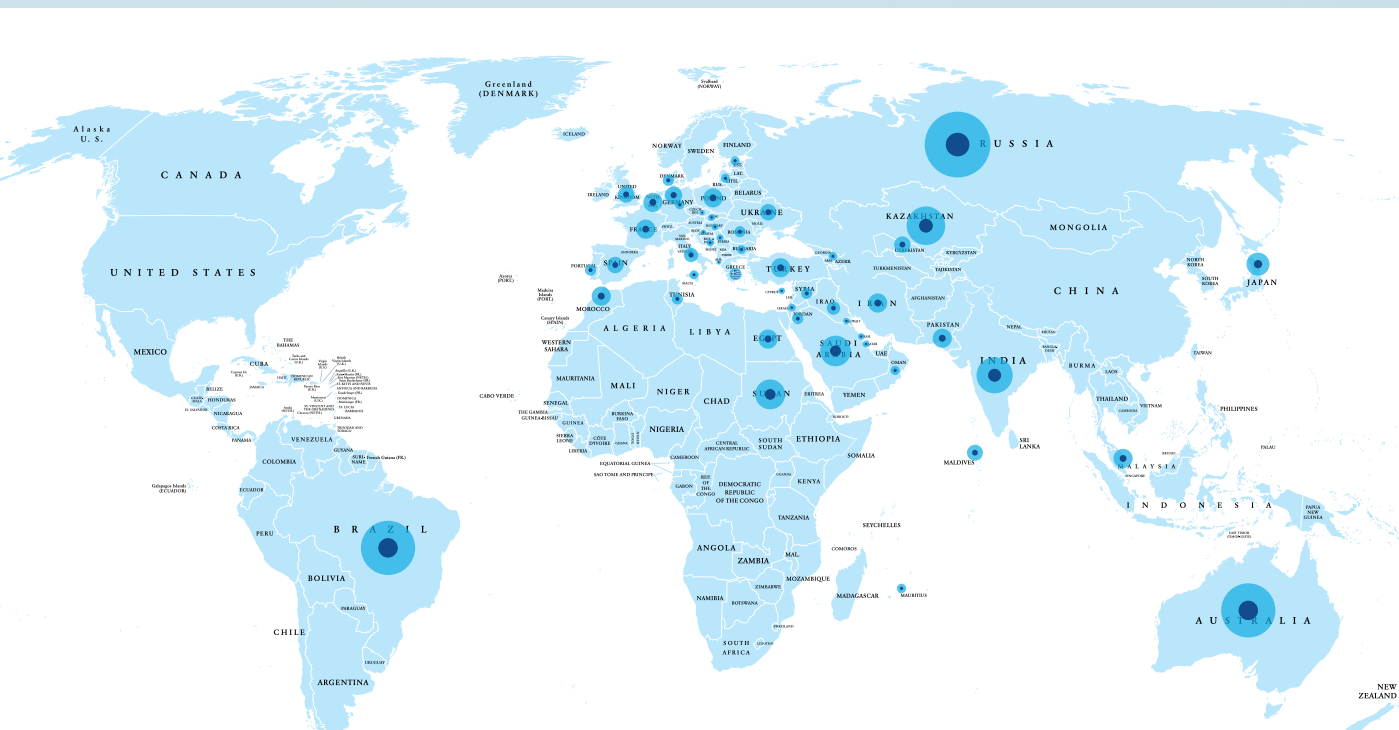
Together with its specialized swimming pool and fountain equipment, Acqua Source S.A. also imports and trades a vast range of ready to send products, such as swimming pool cleaning and maintenance products, aquatic games, spas - hydromassage and saunas.



Greek manufacturer of [swimming pool](#) and [fountain products](#)

Η εξαγωγική μας δραστηριότητα

Our export activity



Η Acqua Source A.E. αναπτύσσει μία έντονη εξαγωγική δραστηριότητα, σε περισσότερες από 40 χώρες της Ευρώπης, Ασίας, Μέσης Ανατολής και Αφρικής.

Στρατηγικοί παράγοντες επιτυχίας αποτελούν οι διαρκείς επενδύσεις στη συνεχή έρευνα, μελέτη των αναγκών της αγοράς καθώς και χρήση νέων τεχνολογιών, ώστε να παρέχει ολοκληρωμένες, ποιοτικές λύσεις τεχνολογίας.

Η συστηματική δραστηριότητα του Τμήματος Εξαγωγών καθιστά την Acqua Source A.E. μια δυναμική παρουσία στη διεθνή αγορά ενώ συμβάλλει στη δημιουργία μιας ισχυρής "επωνυμίας" σε δύσκολες και ανταγωνιστικές αγορές.

Acqua Source S.A. has developed a strong export activity, to more than 40 countries of Europe, Asia, the Middle East and Africa.

A strategic success factor is the continuous investment in research, study of the market needs as well as use of new technologies to provide comprehensive, qualitative know-how solutions.

The systematic activity of the Export Department makes Acqua Source S.A. a dynamic presence in the international market while helping to create a strong "brand name" in challenging and competitive markets.



Σωλήνες PVC-U (σκληροί/εύκαμποι)
PVC-U Pipes (rigid/flexible)
 11



PVC-U Βαλβίδες αντεπιστροφής
PVC-U Check valves
 52



PVC-U Εξαρτήματα κολλητά
PVC-U Solvent socket fittings
 15



PVC-U Σφαιρικές τρίοδες Βάννες
PVC-U 3 way ball valves
 55



PVC-U Εξαρτήματα μικτά
 (κολλητά/βιδωτά)
**PVC-U mixed fittings
 (socket/treaded)**
 28



PVC-U Βάννες butterfly
PVC-U Butterfly valves
 56



PVC-U Εξαρτήματα βιδωτά
PVC-U threaded fittings
 34



PVC-U Βάννες σφαιρικές με μοτέρ
PVC-U Actuated ball valves
 58



PP Εξαρτήματα
PP clamp saddles
 39



PVC-U Βάννες butterfly με μοτέρ
PVC-U Actuated butterfly valves
 60



PVC-U ρακόρ
PVC-U unions
 40



CHEMICAL RESISTANCE TABLES
 61



PVC-U Συνδέσεις
PVC-U manifold fittings
 43



Κόλλες & καθαριστικά
Solvent cements & cleaners
 70



PVC-U Σφαιρικές Βάννες
PVC-U Ball valves
 46



Στηρίγματα σωληνώσεων
Pipe Supports
 75

PVC-U Σωλήνες
PVC-U Pipes





Σωλήνες πίεσης κατά Ε.Ν. 1452-2
Rigid PVC-U pressure pipe Ε.Ν. 1452-2

Εξωτ. Διάμετρος External diameter	6 bar	10 bar	12,5 bar	16 bar
025	✓	✓	✓	✓
032	✓	✓	✓	✓
040	✓	✓	✓	✓
050	✓	✓	✓	✓
063	✓	✓	✓	✓
075	✓	✓	✓	✓
090	✓	✓	✓	✓
0110	✓	✓	✓	✓
0125	✓	✓	✓	✓
0140	✓	✓	✓	✓
0160	✓	✓	✓	✓
0200	✓	✓	✓	✓
0225	✓	✓	✓	✓
0250	✓	✓	✓	✓
0280	✓	✓	✓	✓
0315	✓	✓	✓	✓
0355	✓	✓	✓	✓
0400	✓	✓	✓	✓
0450	✓	✓	✓	✓
0500	✓	✓	✓	✓
0630	✓	✓	✓	✓





Εύκαμπτη σωλήνα πίεσης
Flexible PVC-U pressure pipe

Χαρακτηριστικά:

Εύκαμπτος σωλήνας από PVC άκαμπτου σπιράλ, κατασκευασμένος με ειδικό πρόσθετο αντιολισθητικό υλικό που παρέχει εξαιρετική αντίσταση στη θραύση. Ο σωλήνας διαθέτει ακριβείς εξωτερικές διαμέτρους για εύκολη συναρμολόγηση εξαρτημάτων. Το εσωτερικό λείο στρώμα παρέχει αποτελεσματική ροή νερού (σημαντικός παράγοντας υγιεινής). Κατασκευασμένος σύμφωνα με το πρότυπο ISO 3994: 2007, τύπου 2. Μέγιστη πίεση λειτουργίας: 5 bar.

Εφαρμογές:

- Πισίνες, αντί του άκαμπτου PVC-U σωλήνα.
- Μπανιέρες, υδρομασάζ.

Εύρος θερμοκρασίας: - 5°C έως + 50°C

Εμφάνιση:

- Χρώμα: γκρι ή λευκό.
- Διατίθεται σε ρολά 25 και 50 μέτρων.

Specifications:

Flexible PVC hose with rigid spiral, manufactured using a special antishock additive that provides excellent crush resistance. The hose has got accurate external diameters for easy assembly of fittings. The inside smooth inner layer provides efficient water flowing (an important hygiene factor). Manufactured according to ISO 3994:2007, type 2. Max. working pressure: 5 bar.

Applications:

- Swimming pools, instead of the rigid PVC-U pipe.
- Hydro massage tubs.

Temperature range: - 5°C up to + 50°C

Presentation:

- Color: grey or white.
- Available in coils of 25 and 50 meters.



Οικιακή
χρήση
**Domestic
use**



Μεταφορά
νερού
**Conveyance
water**



Χρήση
για πισίνες
**Use in
swimming
pools**



Εύκαμπτος
Flexible



Αντοχή στη
διάβρωση
**Resistance
corrosion**



Αντοχή
στην κρούση
**Impact
resistance**



Μεσαίος βαθμός
αναρρόφησης
**Medium
resistance
to vacuum**



Κωδικός Code	Περιγραφή Description
SH-250	Σωλήνα 025 Hose 025
SH-320	Σωλήνα 032 Hose 032
SH-400	Σωλήνα 040 Hose 040
SH-500	Σωλήνα 050 Hose 050
SH-630	Σωλήνα 063 Hose 063
SH-750	Σωλήνα 075 Hose 075
SH-900	Σωλήνα 090 Hose 090



Μηχανισμός ελέγχου διαρροών PVC-U
Mechanism for the testing of PVC-U pipes' leakage



Μηχανισμός για τον γρήγορο έλεγχο πιθανών διαρροών σε PVC-U σωλήνες που ενδεχομένως έχουν υποστεί ρωγμή, καταστροφή ή κακή συγκόλληση εξαρτημάτων.

Ο μηχανισμός τοποθετείται σαν τάπα μέσα στο σωλήνα. Αφού κλείσουμε όλες τις εξόδους γεμίζουμε με νερό όλο το δίκτυο και με τη βοήθεια υδραυλικής πρέσας πιέζουμε στο βαθμό της επιθυμητής πίεσης. Η ένδειξη στο μανόμετρο θα μας δείξει αν υπάρχει διαρροή.

Mechanism for fast testing of PVC-U pipes' leakage that might have undergone cracking, damage or bad welding of fittings.

The mechanism is inserted as a cap inside the pipe. We seal all exits and fill with water the whole network. With the help of a hydraulic press we apply pressure up to the desired pressure rate. The pressure gauge indication will show us if there is any leakage.

Χαρακτηριστικά:

Υλικό:

- Μέταλλο
- Φυσικό ελαστικό

Specifications:

Material:

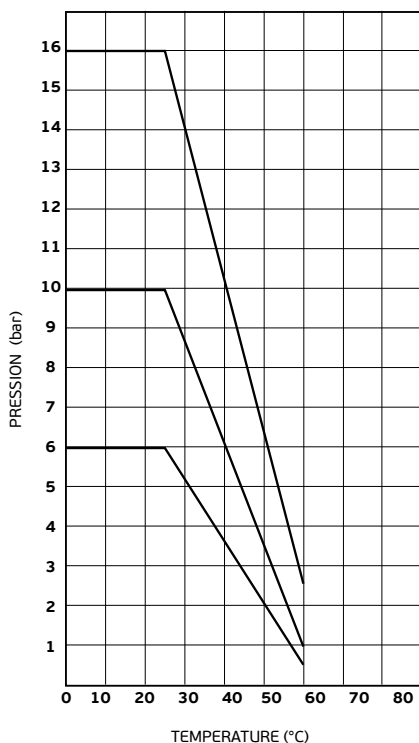
- Metal
- Natural rubber

Κωδικός Code	Ø
CCL-P32	32
CCL-P40	40
CCL-P50	50
CCL-P63	63
CCL-P75	75





**Pressure-temperature
diagram for PVC-U
fittings & valves**



Υλικό:

- Μη πλαστικοποιημένο πολυβινυλοχλωρίδιο (PVC-U).

Διαστάσεις:

- Όλα τα μεγέθη σύμφωνα με το πρότυπο EN 1452.

Συνθήκες λειτουργίας:

- Με εξαρτήματα κολλητά:
Από 16 mm έως 140 mm = PN 16 bar στους 20°C.
Από 160mm έως 315 mm = PN 10 bar στους 20°C.
- Εξαρτήματα με σπειρώμα: Όλα τα μεγέθη PN 10 bar στους 20°C.

Υδραυλική δοκιμή:

- Σύμφωνα με το πρότυπο UNE-EN 917.

Εγκατάσταση:

- Συνιστάται χρήση τεφλών για εξαρτήματα με σπειρώμα.
- Συνιστάται χρήση κόλλας Tetrahydrofurane για εξαρτήματα κολλητά (κόλλα CH).

Material:

- Unplasticised Polyvinyl chloride (PVC-U).

Dimensions:

- All sizes according to the EN 1452.

Work Conditions:

- By cement joint fittings:
From 16 mm to 140 mm = PN 16 bar at 20°C.
From 160 mm to 315 mm = PN 10 bar at 20°C.
- By threaded fittings:
All sizes PN 10 bar at 20°C.

Hydraulic test:

- In accordance to the UNE-EN 917.

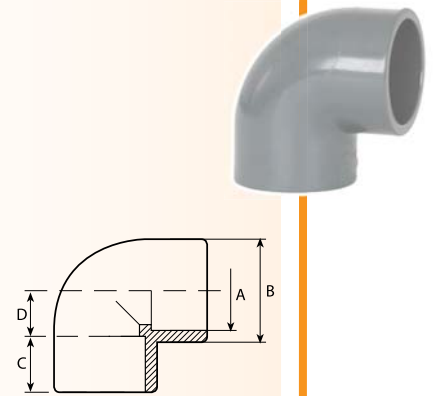
Assembly:

- The use of P.T.F.E. film is recommended for threaded fittings.
- The use of a Tetrahydrofurane adhesive for solvent cement fittings (CH-Adhesive) is recommended.



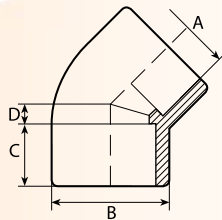
Κωδικός Code	DN	A	B	C	D	Ø	Τμχ./Κιβώτιο Pcs/Box
7101016	10	16	25	14	15.5	16	100A
7101020	15	20	27	16	10	20	50A
7101025	20	25	32	19	14,75	25	75B
7101032	25	32	40	22	18,5	32	90C
7101040	32	40	50	26	23	40	100D
7101050	40	50	62	31	27	50	100H
7101063	50	63	75	38	32.5	63	60H
7101075	65	75	90	44	40	75	38H
7101090	80	90	110	51	48	90	20H
7101110	100	110	131	61	58	110	12H
7101125	110	125	148	69	67	125	8H
7101140	125	140	164	76	71	140	6H
7101160	150	160	180	86	81	160	4H
7101200	175	200	225	106	101	200	3K
7101225	200	225	252	119	113,5	225	2K
7101250	225	250	284	131	126	250	1K
7101315	300	315	352	164	158,5	315	1
7101355	-	-	-	-	-	355	-
7101400	*400	-	-	-	-	400	-

*PN 4 Bar



Κωδικός Code	DN	A	B	C	D	PN	Ø	Τμχ./Κιβώτιο Pcs/Box
ELNI-9050	40	50	62	31	27	16	50	60
ELNI-9063	50	63	75	38	32,5	16	63	29
ELNI-9075	65	75	90	44	40	16	75	36





Κωδικός Code	DN	A	B	C	D	Ø	Τμχ./Κιβώτιο Pcs/Box
7102016	10	16	25	14	7	16	100A
7102020	15	20	27	16	5	20	60A
7102025	20	25	32	19	6	25	80B
7102032	25	32	40	22	7,5	32	100C
7102040	32	40	50	26	9,5	40	120D
7102050	40	50	63	31	11,5	50	120H
7102063	50	63	75	38	14	63	60H
7102075	65	75	90	44	16,5	75	40H
7102090	80	90	110	51	19,5	90	26H
7102110	100	110	131	61	23	110	16H
7102125	110	125	148	69	27	125	8H
7102140	125	140	164	76	30	140	6H
7102160	150	160	180	86	34	160	5H
7102200	175	200	225	106	42	200	4K
7102225	200	225	252	119	48	225	2H
7102250	225	250	284	131	53,5	250	2K
7102315	300	-	-	-	-	315	1K
7102355	-	-	-	-	-	355	-
7102400	*400	-	-	-	-	400	-

*PN 4 Bar



Κωδικός Code	DN	A	B	C	D	PN	Ø	Τμχ./Κιβώτιο Pcs/Box
ELNI-4050	40	50	63	31	11,50	16	50	69
ELNI-4063	50	63	75	38	14	16	63	80
ELNI-4075	65	75	90	44	16,5	16	75	24

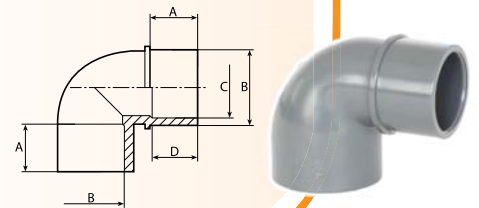


Καμπύλη 90°
Bend 90°

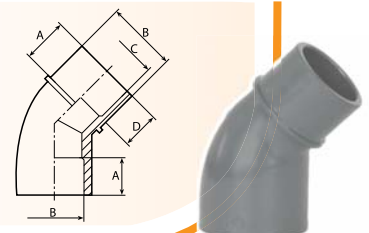
Κωδικός Code	DN	A	B	C	Z	PN	Ø	Τμχ./Κιβώτιο Pcs/Box
7110020	15	20	27	16	40	16	20	-
7110025	20	25	33	16	10	16	25	-
7110032	25	32	41	19	14,75	16	32	-
7110040	32	40	50	22	18,5	16	40	-
7110050	40	50	63	26	23	16	50	25N
7110063	50	63	75	31	27	16	63	25H
7110075	65	75	90	38	32,5	16	75	-
7110090	80	90	113	44	40	16	90	-
7110110	100	110	132	51	48	16	110	-
7110125	110	125	150	61	58	10	125	-
7110140	125	140	164	69	67	10	140	-
7110160	150	160	186	76	71	10	160	-
7110200	175	200	223	86	81	4	200	-
7110225	200	225	251	106	101	4	225	-
7110250	225	250	275	119	113,5	4	250	-
7110315	300	315	348	131	126	4	315	-
7110400	353	400	432	-	-	4	400	-

Γωνία 90° Θηλυκή/Αρσενική
Elbow 90° Female/Male

Κωδικός Code	DN	A	B	C	D	Ø	Τμχ./Κιβώτιο Pcs/Box
7101550	40	31	50	40	26	50	120H
7101563	50	33	63	50	31	63	70H

Γωνία 45° Θηλυκή/Αρσενική
Elbow 45° Female/Male

Κωδικός Code	DN	A	B	C	D	Ø	Τμχ./Κιβώτιο Pcs/Box
7102550	32	31	50	40	26	50	120H
7102563	40	63	63	50	63	63	60H



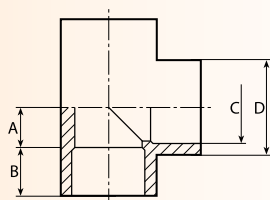


PVC-U Εξαρτήματα κολλητά
PVC-U Solvent socket

PVC-U Πίεσεως | PVC-U Pressure products



Ταυ 90°
Tee 90°



Κωδικός Code	DN	A	B	C	D	Ø	Τμχ./Κιβώτιο Pcs/Box
7103016	10	11	14	16	25	16	60A
7103020	15	11	16	20	25	20	30A
7103025	20	14	19	25	32	25	45B
7103032	25	17	22	32	40	32	60C
7103040	32	21	26	40	50	40	68D
7103050	40	26	31	50	63	50	76H
7103063	50	32	38	63	75	63	45H
7103075	65	39	44	75	90	75	27H
7103090	80	47	51	90	110	90	14H
7103110	100	53	61	110	131	110	9H
7103125	110	65	69	125	148	125	6H
7103140	125	71	76	140	163	140	4H
7103160	150	81	86	160	180	160	3H
7103200	175	101	106	200	223	200	2K
7103225	200	113,5	119	225	252	225	1H
7103250	225	126	131	250	284	250	1K
7103315	300	158,5	164	315	369	315	1
7103355	-	-	-	-	-	355	-
7103400	*400	-	-	-	-	400	-
7103500	-	-	-	-	-	500	-

*PN 4 Bar



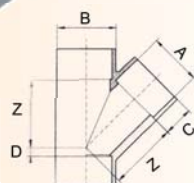
Ταυ 90°
Tee 90°



Κωδικός Code	DN	A	B	C	D	Ø	Τμχ./Κιβώτιο Pcs/Box
TENI-0050	40	26	31	50	63	50	45
TENI-0063	50	32	38	63	75	63	45
TENI-0075	65	39	44	75	90	75	24



Ταυ 45°
Tee 45°

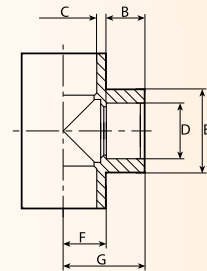


Κωδικός Code	DN	A	B	C	D	Z	Ø	Τμχ./Κιβώτιο Pcs/Box
7111020	15	20	28	16	7	29	20	25A
7111025	20	25	33	19	8	35	25	40B
7111032	25	32	42	22	9	45	32	42C
7111040	32	40	51	26	10	55	40	50D
7111050	*40	50	61	32	12	68	50	76H
7111063	*50	63	76	38	15	85	63	30H
7111075	*65	75	91	44	18	102	75	16H
7111090	*80	90	107	51	22	122	90	10H
7111110	*100	110	134	61	26	149	110	8K

*PN 4 Bar



Κωδικός Code	DN	B	C	D	E	F	G	Ø	Τμχ./Κιβώτιο Pcs/Box
7104020	15-10	14	20	16	25	13	27	20 - 16	30A
7104025	20-10	14	25	16	32	19	33	25 - 16	45B
7104026	20-15	16	25	20	32	19	35	25 - 20	45B
7104032	25-15	16	32	20	40	23	39	32 - 20	60C
7104033	25-20	19	32	25	40	20	39	32 - 25	60C
7104040	32-15	16	40	20	50	33	49	40 - 20	68D
7104041	32-20	19	40	25	50	30	49	40 - 25	68D
7104042	32-25	22	40	32	50	27	49	40 - 32	68D
7104050	40-15	16	50	20	63	43	59	50 - 20	76H
7104051	40-20	19	50	25	63	40	59	50 - 25	76H
7104052	40-25	22	50	32	63	37	59	50 - 32	76H
7104053	40-32	26	50	40	63	33	59	50 - 40	76H
7104061	50-15	16	63	20	75	56	72	63 - 20	45H
7104062	50-20	19	63	25	75	53	72	63 - 25	45H
7104063	50-25	22	63	32	75	50	72	63 - 32	45H
7104064	50-32	26	63	40	75	46	72	63 - 40	45H
7104065	50-40	31	63	50	75	51	72	63 - 50	45H
7104072	65-25	22	75	32	90	62	84	75 - 32	27H
7104073	65-32	26	75	40	90	58	84	75 - 40	27H
7104074	65-40	31	75	50	90	53	84	75 - 50	27H
7104075	65-50	38	75	63	90	46	84	75 - 63	27H
7104087	80-32	26	90	40	110	73	99	90 - 40	14H
7104088	80-40	31	90	50	110	68	99	90 - 50	14H
7104089	80-50	38	90	63	110	61	99	90 - 63	14H
7104090	80-65	44	90	75	110	55	99	90 - 75	14H
7104107	100-40	31	110	50	131	88	119	110 - 50	9H
7104108	100-50	38	110	63	131	81	119	110 - 63	9H
7104109	100-65	44	110	75	131	75	119	110 - 75	9H
7104110	100-80	51	110	90	131	68	119	110 - 90	9H
7104122	110-50	38	125	63	148	94	132	125 - 63	6H
7104123	110-65	44	125	75	148	88	132	125 - 75	6H
7104124	110-80	51	125	90	148	81	132	125 - 90	6H
7104125	110-100	61	125	110	148	71	132	125 - 110	6H
7104137	125-65	44	140	75	163	102	146	140 - 75	4H
7104138	125-80	51	140	90	163	95	146	140 - 90	4H
7104139	125-100	61	140	110	163	85	146	140 - 110	4H
7104140	125-110	69	140	125	163	77	146	140 - 125	4H
7104157	150-80	51	160	90	180	115	166	160 - 90	3H
7104158	150-100	61	160	110	180	105	166	160 - 110	3H
7104159	150-110	69	160	125	180	97	166	160 - 125	3H
7104160	150-125	76	160	140	180	90	166	160 - 140	3H
7104200	175-150	86	200	160	223	120	206	200 - 160	2K
7104201	175-160	96	200	180	223	110	206	200 - 180	2K
7104225	200-175	106	225	200	252	157	263	225 - 200	1H
7104250	225-175	106	250	200	284	151	257	250 - 200	1K
7104251	225-200	119	250	225	284	158	277	250 - 225	1K
7104315	300-200	119	315	225	369	204	323	315 - 225	1
7104316	300-225	131	315	250	369	192	323	315 - 250	1
7104355	-	-	-	-	-	-	-	355 - 315	-
7104400	-	-	-	-	-	-	-	400 - 110	-
7104401	-	-	-	-	-	-	-	400 - 315	-
7104402	-	-	-	-	-	-	-	400 - 355	-
7104500	-	-	-	-	-	-	-	500 - 400	-



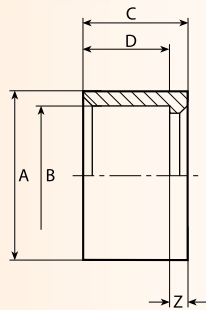
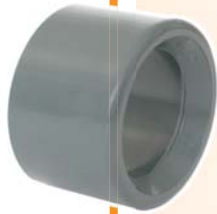


PVC-U Εξαρτήματα κολλητά
PVC-U Solvent socket

PVC-U Πίεσεως | PVC-U Pressure products



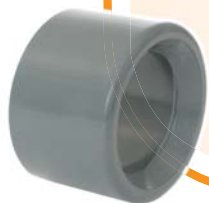
Συστολή
Reducing socket



Κωδικός Code	DN	A	B	C	D	Z	∅	Τμχ./Κιβώτιο Pcs/Box
7106020	10	20	16	16	14	2	20-16	100A
7106025	10	25	16	19	14	5	25-16	100A
7106026	15	25	20	19	16	3	25-20	100A
7106032	15	32	20	22	16	6	32-20	80A
7106033	20	32	25	22	19	3	32-25	80A
7106040	15	40	20	26	16	10	40-20	100B
7106041	20	40	25	26	19	7	40-25	100B
7106042	25	40	32	26	22	4	40-32	100B
7106050	15	50	20	31	16	15	50-20	75B
7106051	20	50	25	31	19	12	50-25	75B
7106052	25	50	32	31	22	9	50-32	75B
7106053	32	50	40	31	26	5	50-40	75B
7106063	25	63	32	38	22	16	63-32	90C
7106064	32	63	40	38	26	12	63-40	90C
7106065	40	63	50	38	31	7	63-50	90C
7106073	32	75	40	44	26	18	75-40	50C
7106074	40	75	50	44	31	13	75-50	50C
7106075	50	75	63	44	38	6	75-63	50C
7106088	40	90	50	51	31	20	90-50	30C
7106089	50	90	63	51	38	13	90-63	30C
7106090	65	90	75	51	44	7	90-75	30C
7106108	50	110	63	61	38	23	110-63	15C
7106109	65	110	75	61	44	17	110-75	15C
7106110	80	110	90	61	51	10	110-90	15C
7106123	65	125	75	69	44	25	125-75	12C
7106124	80	125	90	69	51	18	125-90	12C
7106125	100	125	110	69	61	8	125-110	12C
7106139	100	140	110	77	61	16	140-110	17D
7106140	110	140	125	77	69	8	140-125	17D
7106157	80	160	90	86	51	35	160-90	10D
7106158	100	160	110	86	61	25	160-110	10D
7106159	125	160	125	86	69	17	160-125	10D
7106160	125	160	140	86	76	10	160-140	10D
7106202	100	200	110	106	61	45	200-110	10H
7106203	110	200	125	106	69	37	200-125	10H
7106200	150	200	160	106	86	20	200-160	10H
7106201	160	200	180	106	96	10	200-180	10H
7106222	175	225	160	119	106	13	225-160	7H
7106225	175	225	200	119	106	13	225-200	7H
7106249	150	250	160	131	86	45	250-160	6H
7106250	175	250	200	131	106	25	250-200	6H
7106251	200	250	225	131	119	12	250-225	6H
7106314	175	315	220	164	107	57	315-200	4K
7106315	200	315	225	164	119	45	315-225	-
7106316	225	315	250	164	119	33	315-250	4K
7106355	-	-	-	-	-	-	355-315	-
7106400	300	400	315	206	163	42	400-315	-
7106402	-	-	-	-	-	-	400-355	-



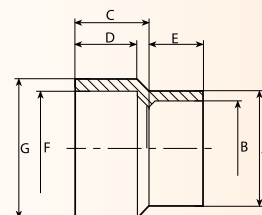
Συστολή
Reducing socket

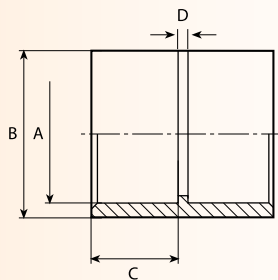


Κωδικός Code	DN	A	B	C	D	Z	PN	∅	Τμχ./Κιβώτιο Pcs/Box
RSNI-6350	40	63	50	38	31	7	16	63-50	196
RSNI-7563	50	75	63	44	38	6	16	75-63	114
RSNI-9075	65	90	75	51	44	7	16	90-75	140
RSNI-1190	80	110	90	61	51	10	16	110-90	72



Κωδικός Code	DN	A	B	C	D	Ø	Τμχ./Κιβώτιο Pcs/Box
7108025	10	20	25	19	14	25-20x16	100A
7108032	15	25	30	22	16	32-25x20	50A
7108039	15	27	36	26	16	40-32x20	90B
7108040	20	32	36	26	19	40-32x25	90B
7108048	15	27	44	31	16	50-40x20	100C
7108049	20	33	44	31	19	50-40x25	100C
7108050	25	40	44	31	22	50-40x32	100C
7108060	15	27	54	38	16	63-50x20	64C
7108061	20	33	54	38	19	63-50x25	64C
7108062	25	41	54	38	22	63-50x32	64C
7108063	32	50	54	38	26	63-50x40	60C
7108064	40	61	54	38	32	63-50x50	40C
7108073	25	41	62	44	22	75-63x32	84D
7108074	32	50	62	44	26	75-63x40	84D
7108075	40	63	62	44	31	75-63x50	80D
7108088	32	50	74	51	26	90-75x40	45D
7108089	40	61	74	51	31	90-75x50	45D
7108090	50	75	74	51	38	90-75x63	45D
7108108	40	61	88	61	31	110-90x50	24D
7108109	50	75	88	61	38	110-90x63	24D
7108110	65	90	88	61	44	110-90x75	20D
7108123	50	75	100	69	38	125-110x63	36D
7108124	65	90	100	69	44	125-110x75	36H
7108125	80	105	100	69	51	125-110x90	30H
7108138	65	90	111	76	44	140-125x75	22H
7108139	80	105	111	76	51	140-125x90	22H
7108140	100	130	111	76	61	140-125x110	16H
7108156	50	74	126	86	38	160-140x63	15H
7108157	65	89	126	86	44	160-140x75	15H
7108158	80	105	126	86	51	160-140x90	15H
7108159	100	130	126	86	61	160-140x110	12H
7108160	110	148	126	86	69	160-140x125	9H
7108198	100	130	154	106	61	200-180x110	6H
7108201	110	148	154	106	69	200-180x125	6H
7108200	125	164	154	106	76	200-180x140	6H
7108225	110	148	171	119	69	225-200x125	3H
7108226	125	160	171	119	76	225-200x140	3H
7108227	150	180	171	119	86	225-200x160	3H
7108249	125	157	194	131	76	250-225x140	4k
7108250	150	180	194	131	86	250-225x160	4K
7108251	175	225	194	131	106	250-225x200	4K
7108315	150	180	233	164	86	315-280x160	2K
7108316	175	225	233	164	106	315-280x200	2K
7108500	-	-	-	-	-	500-400x280	-
7108501	-	-	-	-	-	500-400x315	-
7108502	-	-	-	-	-	500-400x355	-





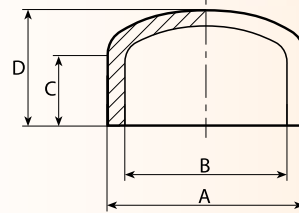
Κωδικός Code	DN	A	B	C	D	Ø	Τμχ./Κιβώτιο Pcs/Box
7105016	10	16	27	14	3	16	80A
7105020	15	20	27	16	3	20	60A
7105025	20	25	33	19	3	25	40A
7105032	25	32	41	22	3	32	60B
7105040	32	40	50	26	3	40	84C
7105050	40	50	61	31	3	50	100D
7105063	50	63	75	38	3	63	60D
7105075	65	75	90	44	4	75	36D
7105090	80	90	108	51	5	90	18D
7105110	100	110	131	61	6	110	12D
7105125	110	125	148	69	7	125	16H
7105140	125	140	164	76	9	140	9H
7105160	150	160	180	86	9	160	6H
7105200	175	200	225	106	10	200	3H
7105225	200	225	252	119	10	225	2H
7105250	225	250	280	131	12	250	2K
7105315	300	315	352	164	12	315	1K
7105355	-	-	-	-	-	355	-
7105400	400	400	432	206	12	400	-
7105500	-	-	-	-	-	500	-



Κωδικός Code	DN	A	B	C	D	PN	Ø	Τμχ./Κιβώτιο Pcs/Box
SONI-0050	40	50	61	31	3	16	50	240
SONI-0063	50	63	75	38	3	16	63	57
SONI-0075	65	75	90	44	4	16	75	72
SONI-0090	80	90	108	51	5	16	90	36



Κωδικός Code	A	B	C	D	Ø	Τμχ./Κιβώτιο Pcs/Box
7107016	20	16	14	20	16	100A
7107020	25	20	16	25	20	100A
7107025	32	25	19	29	25	75A
7107032	40	32	22	32	32	100B
7107040	50	40	26	39	40	70B
7107050	63	50	31	47	50	80C
7107063	75	63	38	59	63	50C
7107075	90	75	44	61	75	24C
7107090	110	90	51	75	90	15C
7107110	131	110	61	91	110	11C
7107125	150	125	69	102	125	12D
7107140	167	140	76	111	140	9D
7107160	185	160	86	123	160	12H
7107200	226	200	106	150	200	7H
7107225	252	225	119	175	225	6H
7107250	280	250	131	186	250	4K
7107315	352	315	164	226	315	1R



Κωδικός Code	A	B	C	D	PN	Ø	Τμχ./Κιβώτιο Pcs/Box
CANI-0050	63	50	31	47	16	50	180
CANI-0063	75	63	38	59	16	63	110
CANI-0075	90	75	44	61	16	75	140
CANI-0090	110	90	51	75	16	90	45



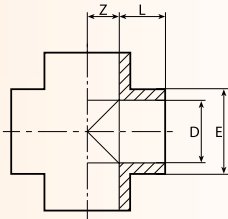


PVC-U Εξαρτήματα κολλητά
PVC-U Solvent socket

PVC-U Πιέσεως | PVC-U Pressure products



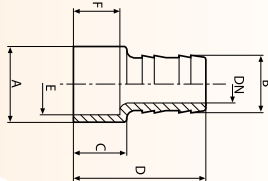
Σταυρός
Cross



Κωδικός Code	DN	D	E	Z	L	Ø	Τμχ./Κιβώτιο Pcs/Box
7109020	15	20	29	11	16	20	-
7109025	20	25	35	14	19	25	-
7109032	25	32	43	18	22	32	90D
7109040	32	40	52	21	26	40	-
7109050	40	50	61	26	31	50	60H
7109063	50	63	76	32,5	38	63	30H
7109075	65	75	92	39	42	75	-
7109090	80	90	106	46	51	90	-
7109110	100	110	130	56	61	110	-



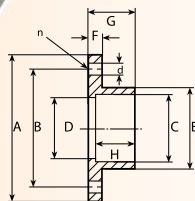
Σύνδεση Spigot
Spigot connection solvent socket



Κωδικός Code	DN	A	B	C	D	E	F	Ø	Τμχ./Κιβώτιο Pcs/Box
7133050	25	50	38	35	88,5	40	30	38-50	60C



Φλάντζα με λαιμό
Fixed flange



Κωδικός Code	DN	A	B	C	D	E	F	G	H	n	d	Ø	Τμχ./Κιβώτιο Pcs/Box
7122075	65	185	145	75	65	90	18	50	44	4	17	75	34H
7122090	80	200	160	90	80	110	20	55	51	8	17	90	26H
7122110	100	220	180	110	100	130	21	70	61	8	17	110	18H
7122125	110	230	190	125	121	144	22	80	69	8	17	125	12H
7122126	110	250	210	125	121	144	22	80	69	8	17	125	12H
7122140	125	250	210	140	126	160	22	100	84	8	17	140	10H
7122160	150	285	240	160	150	180	22	96	86	8	22	160	10K
7122200	175	340	295	200	196	230	22	108	106	8	22	200	6K
7122225	200	340	295	225	217	248	34	126	119	8	22	225	-
7122250	225	400	350	250	244	281	31	145	130	12	22	250	2I



SACQUA SOURCE SA

PVC-U Πιέσεως | PVC-U Pressure products

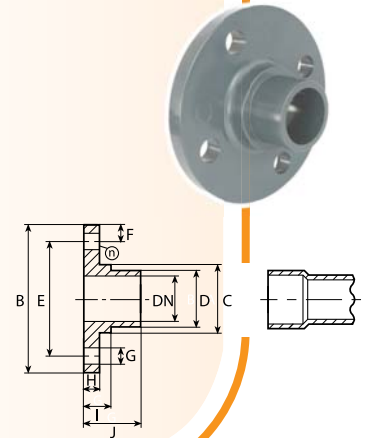
PVC-U Εξαρτήματα κολλητά
PVC-U Solvent socket



Αρσενική φλάντζα με λαμό
Male fixed flange



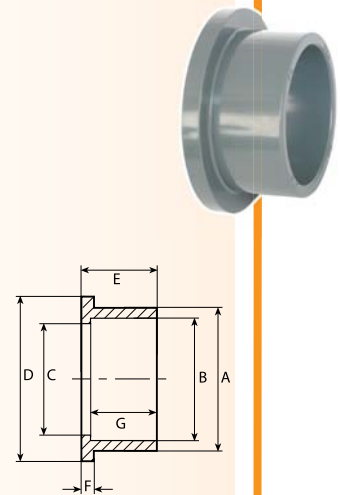
Κωδικός Code	DN	D	C	B	E	F	G	H	I	J	n	Ø
7120020	15	20	25	97	66,5	15	14	15	22	31	4	20
7120025	20	25	32	106	75	15	14	16	22	38	4	25
7120032	25	32	40	116	85	16	14	16	22	39	4	32
7120040	32	40	50	140	100	20	17	15	24	48	4	40
7120050	40	50	63	149	110	20	17	15	27	55	4	50
7120063	50	63	75	164	125	20	17	17	30	63	4	63
7120075	65	75	90	185	145	20	17	17	32	72	4	75
7120090	80	90	110	200	160	20	17	19	31	79	8	90
7120110	100	110	125	221	180	21	17	20	31	92	8	110
7120125	110	125	136	250	210	20	18	23	46	114	8	125



Λαμός φλάντζας
Flange adaptor



Κωδικός Code	DN	A	B	C	D	E	F	G	Ø	Τμχ./Κιβώτιο Pcs/Box
7121020	15	27	20	15	34	19	6	16	20	200B
7121025	20	33	25	20	41	22	7	19	25	150B
7121032	25	41	32	25	50	25	7	22	32	90B
7121040	32	50	40	36	61	29	8	26	40	54B
7121050	40	61	50	40	73	34	8	31	50	30B
7121063	50	76	63	50	90	41	9	38	63	44C
7121075	65	90	75	67	109	50	10	44	75	21C
7121090	80	110	90	81	130	60	11	51	90	30D
7121110	100	130	110	103	150	67	12	61	110	20D
7121125	110	147	125	119	170	75	13	69	125	24H
7121140	125	165	140	132	188	80	14	76	140	18H
7121160	150	188	160	150	213	90	16	86	160	12H
7121200	175	231	200	196	255	112	18,5	104	200	7H
7121225	200	248	225	200	274	125	25	119	225	6H
7121250	225	282	250	244	328	139,5	25	131	250	4K
7121315	300	342	315	300	378	172,5	30	164	315	2K
7121355	-	-	-	-	-	-	-	-	355	-
7121400	400	432	400	380	483	218	30	206	400	-
7121450	-	-	-	-	-	-	-	-	450	-
*7121500	500	532	500	480	574	161	31	153	500	-



*PN 4 Bar

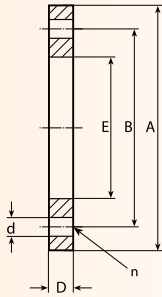


PVC-U Εξαρτήματα κολλητά
PVC-U Solvent socket

PVC-U Πίεσεως | PVC-U Pressure products



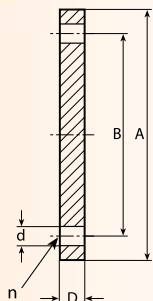
Φλάντζα
Backing ring



Κωδικός Code	DN	E	A	B	D	n	d	∅	Τμχ./Κιβώτιο Pcs/Box
7123020	15	28	95	65	12	4	14	20	60B
7123025	20	34	105	75	13	4	14	25	45B
7123032	25	42	115	85	15	4	14	32	62C
7123040	32	51	140	100	15	4	17	40	44C
7123050	40	62	150	110	16	4	17,5	50	30C
7123063	50	78	165	125	19	4	17,5	63	20C
7123075	65	92	185	145	20	4	18	75	36D
7123090	80	112	200	160	20	8	18	90	32D
7123110	100	131	220	180	22	8	17	110	22D
7123125	125	148	230	190	24,5	8	18,5	125	18D
7123126	125	148	250	210	24	8	17	125	18D
7123140	125	166	250	210	24	8	17	140	18D
7123160	150	188	285	240	24	8	22	160	12D
7123200	200	235	340	295	26	8	22	200	9R
7123225	200	250	340	295	32	8	22	225	7R
7123250	250	285	399	350	32	12	22	250	9S
7123315	300	345	450	400	34	12	22	315	7J
7123355	-	-	-	-	-	-	-	355	-
7123400	400	438	614	515	34	16	25	400	-
7123450	-	-	-	-	-	-	-	450	-
7123500	500	534	680	620	35	20	25	500	-



Τυφλή φλάντζα
Blank flange

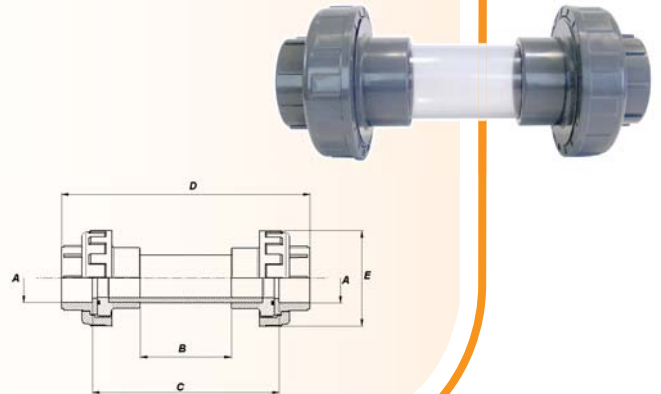


Κωδικός Code	A	B	D	n	d	∅	Τμχ./Κιβώτιο Pcs/Box
7124020	95	65	12	4	14	20	56B
7124025	105	75	13	4	14	25	44B
7124032	115	85	15	4	14	32	18B
7124040	140	100	15	4	17	40	48C
7124050	150	110	16	4	17	50	30C
7124063	167	125	18	4	19	63	20C
7124075	187	145	19	4	19	75	36D
7124090	202,5	160	20	8	19	90	32D
7124110	222	180	22	8	19	110	22D
7124125	232	190	24	8	19	125	18D
7124140	253	210	26	8	19	140	18D
7124160	288,5	240	28	8	23	160	10D
7124200	345	295	30	8	23	200	8R
7124225	-	-	-	-	-	225	-
7124250	-	-	-	-	-	250	-
7124280	-	-	-	-	-	280	-
7124315	-	-	-	-	-	315	-



Διάφανο παρέμβυσμα με ρακόρ
PVC-U sight glass with NP-10 unions

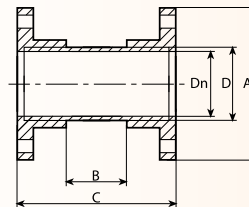
Κωδικός Code	DN	A	B	C	D	E	Ø
7421016	10	16	70	130	164	49	16
7421020	15	20	70	131	165	49	20
7421025	20	25	70	135	173	57	25
7421032	25	32	70	149	193	67	32
7421040	32	40	70	151	204	81	40
7421050	40	50	70	169	234	98	50
7421063	50	63	70	174	251	112	63
7421075	65	75	110	265	356	154	75
7421090	80	90	105	265	356	154	90
7421110	100	110	100	247	370	178	110



Διάφανο παρέμβυσμα με φλάντζες
PVC-U sight glass with PN-10 socket flanges



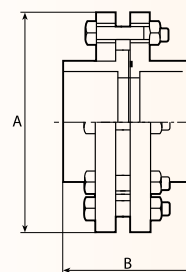
Κωδικός Code	DN	A	B	C	D	Ø
7420075	65	185	100	220	75	75
7420090	80	200	100	228	90	90
7420110	100	220	100	240	110	110
7420125	110	230	150	310	125	125
7420140	125	250	150	346	140	140
7420160	150	285	150	342	160	160



Φλαντζωτό ρακόρ
Flanged union

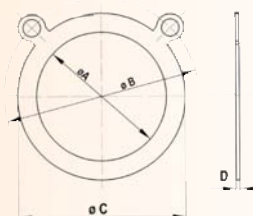


Κωδικός Code	DN	A	B	Βίδες Screws	Ø
7410075	65	185	100	M16 x 70	75
7410090	80	200	110	M16 x 70	90
7410110	100	220	130	M16 x 80	110
7410125	110	230	155	M16 x 80	125
7410140	125	250	178	M16 x 90	140
7410160	150	285	186	M20 x 90	160
7410200	200	340	214	M20 x 100	200
7410250	225	399	289	M20 x 120	250





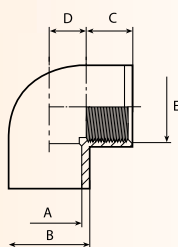
Επίπεδο λάστιχο
Flat gasket



Κωδικός Code	A	B	C	D	Υλικό Material	Ø	Τμχ./Κιβώτιο Pcs/Box
7127020	20	65	32	2	EVA	20	-
7127025	25	75	39	2	EVA	25	-
7127032	32	85	48	2	EVA	32	-
7127040	40	100	59	2	EVA	40	-
7127050	50,5	110	73	3	EVA	50	60A
7127063	64	125	87	3	EVA	63	60A
7127075	78	145	103	3	EVA	75	60B
7127090	91	160	123	3	EVA	90	64B
7127110	110	180	147	4	EVA	110	48B
7127125	126	190	163	4	EVA	125	44B
7127140	140	210	185	4	EVA	140	25B
7127160	160	240	209	4	EVA	160	25C
7127200	200	295	244	5	EVA	200	25C
7127225	225	295	273	5	EVA	225	25C
7127250	250	350	325	5	EVA	250	45J
7127315	315	400	375	5	EVA	315	45J
7127400	402	515	479	4	EPDM	400	-
7127500	506	620	583	6	EPDM	500	-



Γωνία μικτή 90°
Elbow 90°

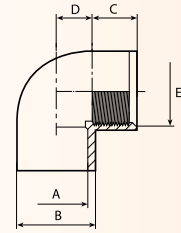


Κωδικός Code	DN	A	B	C	D	E	Ø	Τμχ./Κιβώτιο Pcs/Box
7301016	10	16	25	14	15,5	3/8"	16-3/8"	100A
7301020	15	20	25	16	10	1/2"	20-1 1/2"	50A
7301025	20	25	32	19	14,75	3/4"	25-3/4"	75B
7301032	25	32	40	22	18,5	1"	32-1"	90C
7301040	32	40	50	26	23	1 1/4"	40-1 1/4"	100D
7301050	40	50	63	31	27	1 1/2"	50-1 1/2"	100H
7301063	50	63	75	38	32,5	2"	63-2"	60H
7301064	50	63	75	38	32,5	1 1/2"	63-1 1/2"	60H
7301075	65	75	90	44	40	2 1/2"	75-2 1/2"	38H
7301090	80	90	110	51	48	3"	90-3"	20H
7301110	100	110	131	61	58	4"	110-4"	12H



Γωνία 90° με ανοξειδωτο δαχτυλίδι
Elbow reinforced 90° (st. steel ring)

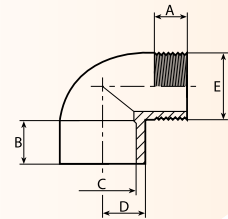
Κωδικός Code	DN	A	B	C	D	E	Ø	Τμχ./ Κιβώτιο Pcs/Box
7301620	15	20	25	16	13,5	1/2"	20-1/2"	50A
7301625	20	25	32	19	14,75	3/4"	25-3/4"	75B
7301632	25	32	40	22	18,5	1"	32-1"	90C
7301640	32	40	50	26	23	1 1/4"	40-1 1/4"	100D
7301650	40	50	63	31	27	1 1/2"	50-1 1/2"	100H
7301663	50	63	75	38	32,5	2"	63-2"	60H



Γωνία 90° με αρσενικό σπείρωμα
Elbow 90°H/M



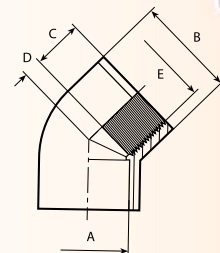
Κωδικός Code	DN	A	B	C	D	E	Ø	Τμχ./ Κιβώτιο Pcs/Box
7301532	25	19,5	22	32	41	1 1/4"	32-1 1/4"	90C
7301550	40	23	31	50	61	1 1/2"	50-1 1/2"	120H
7301551	40	26	31	50	62	2"	50-2"	-
7301563	50	25	38	63	76	2"	63-2"	70H



Γωνία 45° μικτή
Elbow 45°



Κωδικός Code	DN	A	B	C	D	E	Ø	Τμχ./ Κιβώτιο Pcs/Box
7302016	10	16	25	14	7	3/8"	16-3/8"	60A
7302020	15	27	25	16	5	1/2"	20-1/2"	60A
7302025	20	25	32	19	6	3/4"	25-3/4"	80B
7302032	25	32	40	22	7,5	1"	32-1"	100C
7302040	32	40	50	26	9,5	1 1/4"	40-1 1/4"	120D
7302050	40	50	63	31	11,5	1 1/2"	50-1 1/2"	120H
7302063	50	63	75	38	14	2"	63-2"	60H
7302075	65	75	90	44	16,5	2 1/2"	75-2 1/2"	40H
7302090	80	90	110	51	19,5	3"	90-3"	26H
7302110	100	110	131	61	23	4"	110-4"	16H



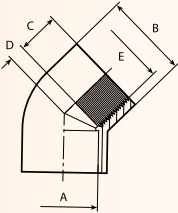


PVC-U Εξαρτήματα μικτά
PVC-U mixed fittings

PVC-U Πιέσεως | PVC-U Pressure products



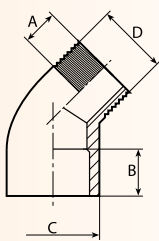
Γωνία 45° με ανοξείδωτο δαχτυλίδι
Elbow reinforced 45° (st. steel ring)



Κωδικός Code	DN	A	B	C	D	E	Ø	Τμχ./Κιβώτιο Pcs/Box
7302620	15	20	25	16	5	1/2"	20-1/2"	60A
7302625	20	25	32	19	6	3/4"	25-3/4"	80B
7302632	25	32	40	22	7,5	1"	32-1"	100C
7302640	32	40	50	26	9,5	1 1/4"	40-1 1/4"	120D
7302650	40	50	63	31	11,5	1 1/2"	50-1 1/2"	120H
7302663	50	63	75	38	14	2"	63-2"	60H



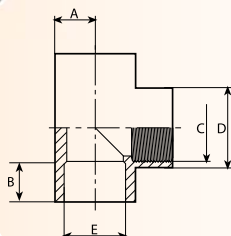
Γωνία 45° με αρσενικό σπείρωμα
Elbow 45°H/M



Κωδικός Code	DN	A	B	C	D	Ø	Τμχ./Κιβώτιο Pcs/Box
7302550	40	22,5	31	50	1 1/2"	50-1 1/2"	120H
7302563	50	38	38	63	2"	63-2"	60H



Ται μικτό 90°
Tee 90°



Κωδικός Code	DN	A	B	C	D	E	Ø	Τμχ./Κιβώτιο Pcs/Box
7303016	10	13	14	3/8"	25	16	16-3/8"	60A
7303020	15	11	16	1/2"	25	20	20-1/2"	30A
7303025	20	14	19	3/4"	32	25	25-3/4"	45B
7303032	25	17	22	1"	40	32	32-1"	60C
7303040	32	21	26	1 1/4"	50	40	40-1 1/4"	68D
7303050	40	26	31	1 1/2"	63	50	50-1 1/2"	76H
7303063	50	32	38	2"	75	63	63-2"	45H
7303075	65	39	44	2 1/2"	90	75	75-2 1/2"	27H
7303090	80	47	51	3"	110	90	90-3"	14H
7303110	100	58	61	4"	131	110	110-4"	9H



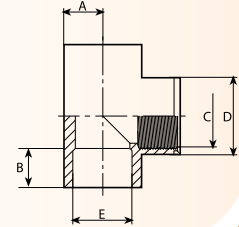
SACQUA SOURCE SA

PVC-U Πιέσεως | PVC-U Pressure products

PVC-U Εξαρτήματα μικτά
PVC-U mixed fittings

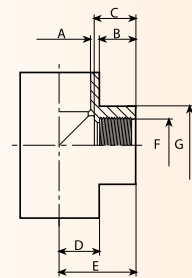


Ταυ 90° με ανοξείδωτο δαχτυλίδι
Tee reinforced 90° (st. steel ring)



Κωδικός Code	DN	A	B	C	D	E	Ø	Τμχ./Κιβώτιο Pcs/Box
7303620	15	11	16	1/2"	25	20	20-1/2"	30A
7303625	20	14	19	3/4"	32	25	25-3/8"	45B
7303632	25	17	22	1"	40	32	32-1"	60C
7303640	32	21	26	1 1/4"	50	40	40-1 1/4"	68D
7303650	40	26	31	1 1/2"	63	50	50-1 1/2"	76H
7303663	50	32	38	2"	75	63	63-2"	45H

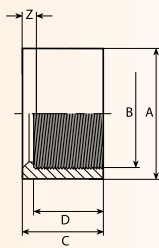
Συστολικό ταυ 90°
Reducing tee 90°



Κωδικός Code	DN	A	B	C	D	E	F	G	Ø	Τμχ./Κιβώτιο Pcs/Box
7304020	15-10	20	14	16	13	27	3/8"	25	20-3/8"	30A
7304025	20-10	25	14	19	19	33	3/8"	32	25-3/8"	45B
7304026	20-15	25	16	19	19	35	1/2"	32	25-1/2"	45B
7304032	25-15	32	16	22	23	39	1/2"	40	32-1/2"	60C
7304033	25-20	32	19	22	20	39	3/4"	40	32-3/4"	60C
7304040	32-15	40	16	26	33	49	1/2"	50	40-1/2"	68D
7304041	32-20	40	19	26	30	49	3/4"	50	40-3/4"	68D
7304042	32-25	40	22	26	27	49	1"	50	40-1"	68D
7304050	40-15	50	16	31	43	59	1/2"	63	50-1/2"	76H
7304051	40-20	50	19	31	40	59	3/4"	63	50-3/4"	76H
7304052	40-25	50	22	31	37	59	1"	63	50-1"	76H
7304053	40-32	50	26	31	33	59	1 1/4"	63	50-1 1/4"	76H
7304061	50-15	63	18	42	55	73	1/2"	75	63-1/2"	45H
7304062	50-20	63	20	42	53	73	3/4"	75	63-3/4"	45H
7304063	50-25	63	22	38	51	73	1"	75	63-1"	45H
7304064	50-32	63	26	38	47	73	1 1/4"	75	63-1 1/4"	45H
7304065	50-40	63	31	38	42	73	1 1/2"	75	63-1 1/2"	45H
7304072	65-25	75	25	48	59	84	1"	90	75-1"	27H
7304073	65-32	75	29	48	55	84	1 1/4"	90	75-1 1/4"	27H
7304074	65-40	75	35	48	49	84	1 1/2"	90	75-1 1/2"	27H
7304075	65-50	75	38	44	45	84	2"	90	75-2"	27H
7304087	80-32	90	26	54	73	99	1 1/4"	110	90-1 1/4"	14H
7304088	80-40	90	33	54	66	99	1 1/2"	110	90-1 1/2"	14H
7304089	80-50	90	40	54	59	99	2"	110	90-2"	14H
7304090	80-65	90	44	51	54	99	2 1/2"	110	90-2 1/2"	14H



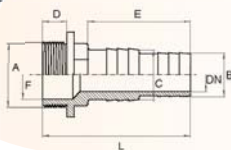
Συστολή μικτή
Reduced threaded



Κωδικός Code	DN	A	B	C	D	Z	Ø	Τμχ./Κιβώτιο Pcs/Box
7306020	10	20	3/8"	16	14	2	20-3/8"	100A
7306025	10	25	3/8"	19	14	5	25-3/8"	100A
7306026	15	25	1/2"	19	16	3	25-1/2"	100A
7306032	20	32	3/4"	22	19	3	32-3/4"	80A
7306040	25	40	1"	26	22	4	40-1"	100B
7306050	32	50	1 1/4"	31	26	5	50-1 1/4"	75B
7306063	40	63	1 1/2"	38	31	7	63-1 1/2"	90C
7306075	50	75	2"	44	38	6	75-2"	50C
7306090	65	90	2 1/2"	51	44	7	90-2 1/2"	30C
7306110	80	110	3"	61	51	10	110-3"	15C



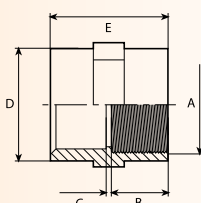
Σύνδεση spigot μικτή
Spigot connection BSP male thread



Κωδικός Code	DN	A	B	C	D	E	F	L	Ø	Τμχ./Κιβώτιο Pcs/Box
7136050	25	1 1/2"	32	38	18	76	36	110	38-1 1/2"	45C



Μούφα μικτή
Adaptor sockets

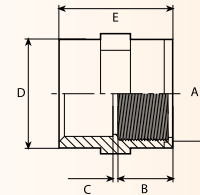


Κωδικός Code	DN	A	B	C	D	E	Ø	Τμχ./Κιβώτιο Pcs/Box
7305016	10	3/8"	14	3	27	31	16-3/8"	40A
7305020	15	1/2"	16	3	27	46	20-1/2"	40A
7305025	20	3/4"	19	3	33	41	25-3/4"	90B
7305032	25	1"	22	3	41	47	32-1"	64B
7305033	20	3/4"	22	3	41	47	32-3/4"	64B
7305040	32	1 1/4"	26	3	50	55	40-1 1/4"	70C
7305050	40	1 1/2"	31	3	61	65	50-1 1/2"	96D
7305063	50	2"	38	3	75	79	63-2"	45D
7305075	65	2 1/2"	44	4	90	92	75-2 1/2"	36D
7305090	80	3"	51	5	108	107	90-3"	16D
7305110	100	4"	61	6	131	128	110-4"	12D



Μούφα ενισχυμένη με ανοξείδωτο δαχτυλίδι
Adaptor sockets reinforced (st. steel ring)

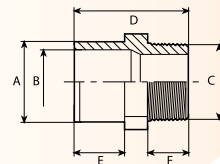
Κωδικός Code	DN	A	B	C	D	E	Ø	Τμχ./Κιβώτιο Pcs/Box
7305620	15	1/2"	16	3	27	35	20-1/2"	40A
7305625	20	3/4"	19	3	33	41	25-3/4"	90B
7305632	25	1"	22	3	41	47	32-1"	64B
7305640	32	1 1/4"	26	3	50	55	40-1 1/4"	70C
7305650	40	1 1/2"	31	3	61	65	50-1 1/2"	96D
7305663	50	2"	38	3	75	79	63-2"	45D



Μικτό νίππη
Adaptor nipple



Κωδικός Code	DN	A	B	C	D	E	F	Ø	Τμχ./Κιβώτιο Pcs/Box
7307016	15	20	16	1/2"	42	16	14	16/20-1/2"	80A
7307020	20	25	20	3/4"	47	19	16	20/25-3/4"	50A
7307025	25	32	25	1"	54	22	19	25/32-1"	90B
7307032	32	40	32	1 1/4"	60	26	21	32/40-1 1/4"	96C
7307040	40	50	40	1 1/2"	70	31	25	40/50-1 1/2"	130D
7307050	50	63	50	2"	78	38	25	50/63-2"	72D
7307063	65	75	63	2 1/2"	89	44	30	63/75-2 1/2"	45D
7307075	80	90	75	3"	99	51	33	75/90-3"	45H



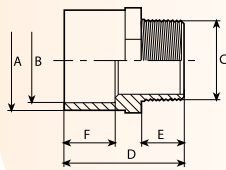


PVC-U Εξαρτήματα Βιδωτά
PVC-U threaded fittings

PVC-U Πιέσεως | PVC-U Pressure products



Μικτός σύνδεσμος
Adaptor bushes



Κωδικός Code	DN	A	B	C	D	E	F	Ø	Τμχ./Κιβώτιο Pcs/Box
7308016	10	20	16	3/8"	34	12	14	16/20-3/8"	100A
7308020	15	25	20	1/2"	42	14	16	20/25-1/2"	70A
7308025	20	32	25	3/4"	46	16	19	25/32-3/4"	40A
7308032	25	40	32	1"	55	19	22	32/40-1"	60B
7308040	32	50	40	1 1/4"	62	21	26	40/50-1 1/4"	70C
7308050	40	63	50	1 1/2"	77,5	28	31	50/63-1 1/2"	60C
7308063	50	75	63	2"	87,5	26	48	63/75-2"	72D
7308075	65	90	75	2 1/2"	93	30	44	75/90-2 1/2"	80H
7308090	80	110	90	3"	108	33	51	90/110-3"	45H
7308110	100	125	110	4"	122	39	61	110/125-4"	24H



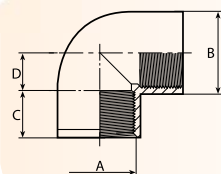
Μικτός σύνδεσμος
Adaptor bushes



Κωδικός Code	DN	A	B	C	D	E	F	PN	Ø	Τμχ./Κιβώτιο Pcs/Box
RBNI-5011	40	63	50	1 1/2"	77,5	28	31	16	50-63x1 1/2"	125
RBNI-6302	50	75	63	2	87,5	32	48	16	63-75x2"	76



Γωνία 90° με θηλυκό σπείρωμα
Elbow 90°



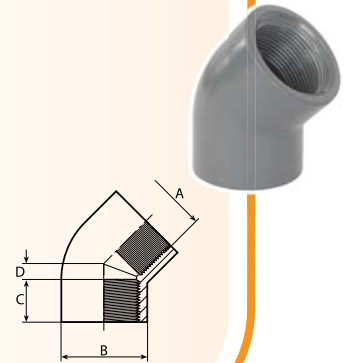
Κωδικός Code	DN	A	B	C	D	Ø	Τμχ./Κιβώτιο Pcs/Box
7201016	10	3/8"	25	14	15,5	3/8"	100A
7201020	15	1/2"	25	16	13,5	1/2"	50A
7201025	20	3/4"	32,5	19	14,75	3/4"	75B
7201032	25	1"	40	22	18,5	1"	90C
7201040	32	1 1/4"	50	26	23	1 1/4"	100D
7201050	40	1 1/2"	63	31,5	27	1 1/2"	100H
7201063	50	2"	75	38	32,5	2"	60H
7201075	65	2 1/2"	90	44	40	2 1/2"	38H
7201090	80	3"	110	51	48	3"	20H
7201110	100	4"	131	61	58	4"	12H



Γωνία 45° με θηλυκό σπείρωμα
Elbow 45°



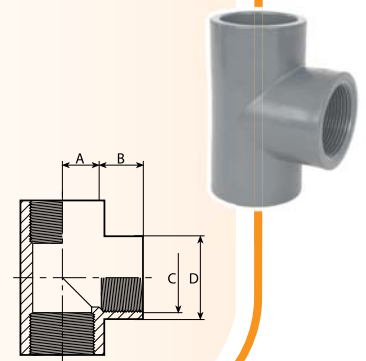
Κωδικός Code	DN	A	B	C	D	Ø	Τμχ./Κιβώτιο Pcs/Box
7202016	10	3/8"	25	14	7	3/8"	100A
7202020	15	1/2"	25	16	5	1/2"	60A
7202025	20	3/4"	32,5	19	6	3/4"	80B
7202032	25	1"	40	22	7,5	1"	100C
7202040	32	1 1/4"	50	26	9,5	1 1/4"	120D
7202050	40	1 1/2"	63	31,5	11,5	1 1/2"	120H
7202063	50	2"	75	38	14	2"	60H
7202075	65	2 1/2"	90	44	16,5	2 1/2"	40H
7202090	80	3"	110	51	19,5	3"	26H
7202110	100	4"	131	61	23	4"	16H



Ταυ 90° με θηλυκό σπείρωμα
Tee 90°



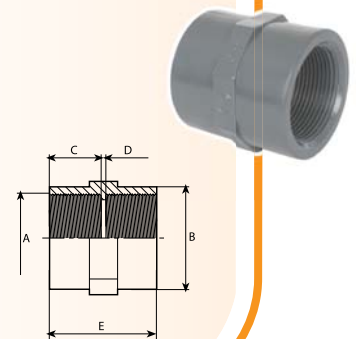
Κωδικός Code	DN	A	B	C	D	Ø	Τμχ./Κιβώτιο Pcs/Box
7203016	10	13	14	3/8"	25	3/8"	60A
7203020	15	11	16	1/2"	25	1/2"	30A
7203025	20	14	19	3/4"	32	3/4"	45B
7203032	25	17	22	1"	40	1"	60C
7203040	32	21	26	1 1/4"	50	1 1/4"	68D
7203050	40	26	31	1 1/2"	63	1 1/2"	76H
7203063	50	32	38	2"	75	2"	45H
7203075	65	39	44	2 1/2"	90	2 1/2"	27H
7203090	80	47	51	3"	110	3"	14H
7203110	100	58	61	4"	131	4"	9H



Μούφα με θηλυκό σπείρωμα
Adaptor socket

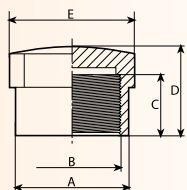


Κωδικός Code	DN	A	B	C	D	E	Ø	Τμχ./Κιβώτιο Pcs/Box
7205016	10	3/8"	27	14	3	31	3/8"	40A
7205020	15	1/2"	27	16	3	35	1/2"	40A
7205025	20	3/4"	33	19	3	41	3/4"	90B
7205032	25	1"	41	22	3	47	1"	64B
7205040	32	1 1/4"	50	26	3	55	1 1/4"	70C
7205050	40	1 1/2"	61	31	3	65	1 1/2"	96D
7205063	50	2"	75	38	3	79	2"	45D
7205075	65	2 1/2"	90	44	4	92	2 1/2"	36D
7205090	80	3"	108	51	5	107	3"	16D
7205110	100	4"	131	61	6	128	4"	12D

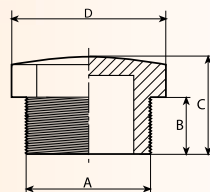



PVC-U Εξαρτήματα Βιδωτά
PVC-U threaded fittings

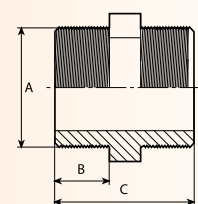
PVC-U Πιέσεως | PVC-U Pressure products


Τάπα με θηλυκό σπείρωμα
Cap


Κωδικός Code	DN	A	B	C	D	E	Ø	Τμχ./Κιβώτιο Pcs/Box
7206016	10	27	3/8"	14	24	24	3/8"	100A
7206020	15	27	1/2"	16	24	37	1/2"	100A
7206025	20	33	3/4"	19	26	32	3/4"	60A
7206032	25	41	1"	22	31	41	1"	80B
7206040	32	50	1 1/4"	26	34	50	1 1/4"	70B
7206050	40	61	1 1/2"	31	35	61	1 1/2"	45B
7206063	50	75	2"	38	39	75	2"	22B
7206075	65	90	2 1/2"	41	64	90	2 1/2"	16C
7206090	80	110	3"	46	75	110	3"	13C
7206110	100	130	4"	61	90	130	4"	18D


Τάπα με αρσενικό σπείρωμα
Plug


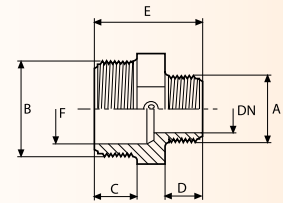
Κωδικός Code	DN	A	B	C	Ø	Τμχ./Κιβώτιο Pcs/Box
7207016	10	3/8"	13	20	3/8"	100A
7207020	15	1/2"	14	24	1/2"	100A
7207025	20	3/4"	16	26	3/4"	75A
7207032	25	1"	19	31	1"	100B
7207040	32	1 1/4"	21	34	1 1/4"	92B
7207050	40	1 1/2"	21	34	1 1/2"	125C
7207063	50	2"	26	39	2"	75C
7207075	65	2 1/2"	30	50	2 1/2"	75D
7207090	80	3"	33	59	3"	24C
7207110	100	4"	38	68	4"	12C


Νίππελ
Hexagon nipple


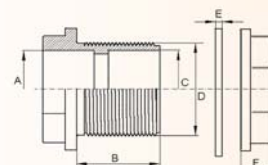
Κωδικός Code	DN	A	B	C	Ø	Τμχ./Κιβώτιο Pcs/Box
7204016	10	3/8"	11	32	3/8"	80A
7204020	15	1/2"	14	40	1/2"	80A
7204025	20	3/4"	16	44	3/4"	50A
7204032	25	1"	19	47	1"	75B
7204040	32	1 1/4"	21	55	1 1/4"	40B
7204050	40	1 1/2"	21	56	1 1/2"	70C
7204063	50	2"	26	66	2"	96D
7204075	65	2 1/2"	31	78	2 1/2"	45D
7204090	80	3"	34	84	3"	36D
7204110	100	4"	39	96	4"	18D



Κωδικός Code	DN	A	B	C	D	E	F	Ø	Τμχ./Κιβώτιο Pcs/Box
7208020	10	3/8"	1/2"	15	11	36	14	1/2"-3/8"	80A
7208025	10	3/8"	3/4"	16	11	39	18	3/4"-3/8"	60A
7208026	15	1/2"	3/4"	16	15	43	18	3/4"-1/2"	50A
7208032	10	3/8"	1"	19	11	48	24	1"-3/8"	110B
7208033	15	1/2"	1"	19	15	48	24	1"-1/2"	100B
7208034	20	3/4"	1"	19	16	48	24	1"-3/4"	90B
7208040	15	1/2"	1 1/4"	21	15	48	31	1 1/4"-1/2"	50B
7208041	20	3/4"	1 1/4"	21	16	50	31	1 1/4"-3/4"	50B
7208042	25	1"	1 1/4"	21	19	53	31	1 1/4"-1"	45B
7208050	20	3/4"	1 1/2"	21	16	51	37	1 1/2"-3/4"	105C
7208051	25	1"	1 1/2"	21	19	54	37	1 1/2"-1"	105C
7208052	32	1 1/4"	1 1/2"	21	21	56	37	1 1/2"-1 1/4"	70C
7208063	25	1"	2"	25	18	58	47	2"-1"	72C
7208064	32	1 1/4"	2"	25	21	61	47	2"-1 1/4"	72C
7208065	40	1 1/2"	2"	25	21	61	47	2"-1 1/2"	48C
7208075	32	1 1/4"	2 1/2"	31	21	68	59	2 1/2"-1 1/4"	75D
7208076	40	1 1/2"	2 1/2"	31	23	70	59	2 1/2"-1 1/2"	75D
7208077	50	2"	2 1/2"	31	26	73	59	2 1/2"-2"	60D
7208090	40	1 1/2"	3"	34	23	73	70	3"-1 1/2"	60D
7208091	50	2"	3"	34	29	79	70	3"-2"	60D
7208092	65	2 1/2"	3"	34	31	81	70	3"-2 1/2"	36D
7208110	50	2"	4"	39	29	86	90	4"-2"	24D
7208111	65	2 1/2"	4"	39	31	88	90	4"-2 1/2"	24D
7208112	80	3"	4"	39	34	91	90	4"-3"	24D



Κωδικός Code	A	B	C	D	E	F	Ø	Τμχ./Κιβώτιο Pcs/Box
7209025	25	48	25	33 (1")	3	14	25-1"	75C
7209050	50	52	50	60 (2")	4	20	50-2"	50D
7209063	63	55	63	75 (2 1/2")	4	22	63-2 1/2"	72H
7209075	75	64	75	88 (3")	5	26	75-3"	45H



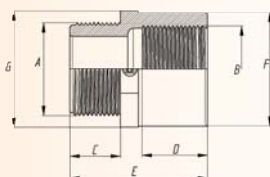


PVC-U Εξαρτήματα Βιδωτά
PVC-U threaded fittings

PVC-U Πίεσεως | PVC-U Pressure products



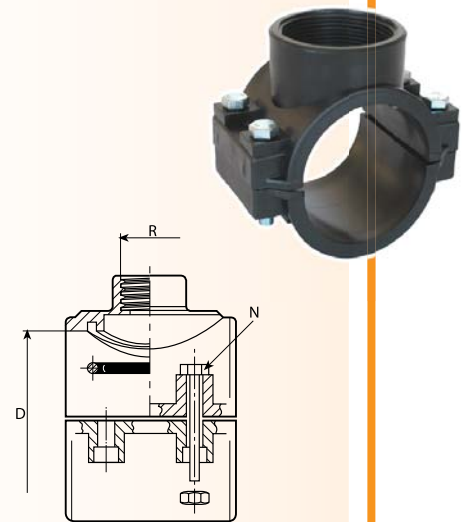
Μακρύ νίππελ αρσενικό/θηλυκό
Long reducing nipple female/male



Κωδικός Code	DN	AxB	C	D	E	F	G	Ø	Τύχ./ Κιβώτιο Pcs/Box
7211016	10	3/8"-3/8"	12	14	34	20	22	3/8"-3/8"	100A
7211017	10	3/8"-1/2"	12	18	34	27	32	3/8"-1/2"	85A
7211020	10	1/2"-3/8"	15	22	42	25	27	1/2"-3/8"	70A
7211021	15	1/2"-1/2"	15	22	42	25	27	1/2"-1/2"	80A
7211022	15	1/2"-3/4"	15	21	41	32	36	1/2"-3/4"	40A
7211025	10	3/4"-3/8"	18	20	45	25	32	3/4"-3/8"	40A
7211026	15	3/4"-1/2"	17	20	45	29	32	3/4"-1/2"	40A
7211027	20	3/4"-3/4"	17	19	48	32	34	3/4"-3/4"	40A
7211028	20	3/4"-1"	17	25	47	41	41	3/4"-1"	75B
7211032	10	1"-3/8"	20	19	44	27	36	1"-3/8"	80B
7211033	15	1"-1/2"	20	19	44	27	36	1"-1/2"	100B
7211034	20	1"-3/4"	20	19	53	32	36	1"-3/4"	70B
7211035	25	1"-1"	20	23	57	40	42	1"-1"	55B
7211036	25	1"-1 1/4"	20	27	53	50	50	1"-1 1/4"	70B
7211040	15	1 1/4"-1/2"	22	19	46	27	46	1 1/4"-1/2"	64B
7211041	20	1 1/4"-3/4"	22	21	47	33	46	1 1/4"-3/4"	64B
7211042	25	1 1/4"-1"	22	25	51	41	46	1 1/4"-1"	55B
7211043	32	1 1/4"-1 1/4"	21	27	62	50	50	1 1/4"-1 1/4"	70C
7211044	32	1 1/4"-1 1/2"	22	30	57	63	63	1 1/4"-1 1/2"	80C
7211050	20	1 1/2"-3/4"	25	24	54	33	50	1 1/2"-3/4"	120C
7211051	25	1 1/2"-1"	25	26	56	41	50	1 1/2"-1"	90C
7211052	32	1 1/2"-1 1/4"	25	28	66	50	50	1 1/2"-1 1/4"	130D
7211053	40	1 1/2"-1 1/2"	28	41	76	63	64	1 1/2"-1 1/2"	80D
7211054	40	1 1/2"-2"	22	35	64	75	75	1 1/2"-2"	45C
7211063	25	2"-1"	25	25	54	41	64	2"-1"	80C
7211064	32	2"-1 1/4"	25	29	58	50	64	2"-1 1/4"	50C
7211065	40	2"-1 1/2"	25	35	73	63	64	2"-1 1/2"	72D
7211066	50	2"-2"	26	49	83	75	80	2"-2"	50D
7211067	50	2"-2 1/2"	26	35	72	90	90	2"-2 1/2"	60D
7211075	32	2 1/2"-1 1/4"	30	27	57	53	80	2 1/2"-1 1/4"	90D
7211076	40	2 1/2"-1 1/2"	30	30	60	63	80	2 1/2"-1 1/2"	72D
7211077	50	2 1/2"-2"	30	50	87	75	80	2 1/2"-2"	45D
7211078	65	2 1/2"-2 1/2"	30	44	93	90	95	2 1/2"-2 1/2"	36D
7211079	65	2 1/2"-3"	30	43	81	110	110	2 1/2"-3"	30D
7211090	40	3"-1 1/2"	33	30	70	63	93	3"-1 1/2"	60D
7211091	50	3"-2"	33	35	75	75	93	3"-2"	45D
7211092	65	3"-2 1/2"	33	50	99	90	93	3"-2 1/2"	35D
7211093	80	3"-3"	33	52	109	110	115	3"-3"	30H
7211094	80	3"-4"	33	50	97	135	135	3"-4"	20D
7211110	50	4"-2"	40	39	86	75	120	4"-2"	24D
7211111	65	4"-2 1/2"	40	42	89	90	120	4"-2 1/2"	18D
7211112	80	4"-3"	40	43	92	108	120	4"-3"	18D
7211113	100	4"-4"	40	55	123	125	129	4"-4"	-



Κωδικός Code	D - Σπειρώμα D - Rosca	Αρ.Βιδών No. Screws	Τμχ./Κιβώτιο Pcs/Box
7601020	20-½"	2	150
7601025	25-½"	2	180
7601026	25-¾"	2	180
7601032	32-½"	2	140
7601033	32-¾"	2	140
7601034	32-1"	2	140
7601040	40-½"	2	110
7601041	40-¾"	2	110
7601042	40-1"	2	110
7601050	50-½"	2	80
7601051	50-¾"	2	80
7601052	50-1"	2	80
7601053	50-1¼"	2	80
7601063	63-½"	4	55
7601064	63-¾"	4	55
7601065	63-1"	4	55
7601066	63-1¼"	4	55
7601067	63-1½"	4	55
7601075	75-½"	4	40
7601076	75-¾"	4	40
7601077	75-1"	4	40
7601078	75-1¼"	4	40
7601079	75-1½"	4	40
7601080	75-2"	4	40
7601090	90-½"	4	30
7601091	90-¾"	4	30
7601092	90-1"	4	30
7601093	90-1¼"	4	30
7601094	90-1½"	4	30
7601095	90-2"	4	30
7601109	110-½"	4	19
7601110	110-¾"	4	19
7601111	110-1"	4	19
7601112	110-1¼"	4	19
7601113	110-1½"	4	19
7601114	110-2"	4	19
7601115	110-2½"	4	35
7601125	125-¾"	4	12
7601126	125-1"	4	12
7601127	125-1¼"	4	12
7601128	125-1½"	4	12
7601129	125-2"	4	12
7601130	125-2½"	4	35
7601140	140-1"	6	25
7601141	140-1¼"	6	25
7601142	140-1½"	6	25
7601143	140-2"	6	25



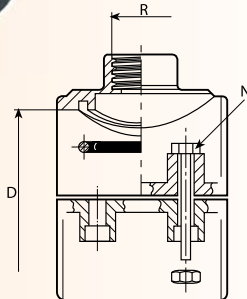


PP Εξαρτήματα
PP clamp saddles

PVC-U Πιέσεως | PVC-U Pressure products



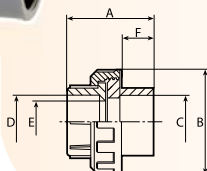
Σέλλα (συνέχεια από προηγούμενη σελίδα)
Clamp saddle (continue from previous page)



Κωδικός Code	D - Σπείρωμα D - Rosca	Αρ.Βιδών No. Screws	Τμχ./Κιβώτιο Pcs/Box
7601144	140-3"	6	15
7601160	160-1"	6	13
7601161	160-1¼"	6	13
7601162	160-1½"	6	13
7601163	160-2"	6	13
7601164	160-3"	6	9
7601165	160-4"	6	9
7601199	200-1"	6	11
7601200	200-1¼"	6	11
7601201	200-1½"	6	11
7601202	200-2"	6	11
7601203	200-3"	6	9
7601204	200-4"	6	8
7601225	225-1"	6	6
7601226	225- 1¼"	6	6
7601227	225-1½"	6	6
7601228	225-2"	6	6
7601229	225-3"	6	6
7601230	225-4"	6	6
7601250	250-1"	6	4
7601251	250-1¼"	6	4
7601252	250-1½"	6	4
7601253	250-2"	6	4
7601254	250-3"	6	4
7601255	250-4"	6	4
7601315	315-1"	6	3
7601316	315-1¼"	6	3
7601317	315- 1½"	6	3
7601318	315-2"	6	3
7601319	315-3"	6	3
7601320	315-4"	6	3



Ρακόρ κολλητό
Union



Κωδικός Code	DN	A	B	C	D	E	F	Ø	Τμχ./Κιβώτιο Pcs/Box
7401016	10	47	49	16	16	13	14	16	100P
7401020	15	47	49	20	20	15	16	20	100P
7401025	20	51	57	25	25	20	19	25	100Q
7401032	25	60	67	32	32	25	21	32	100R
7401040	32	65	81	40	40	27	26	40	100S
7401050	40	82	99	50	50	40	31	50	72H
7401063	50	90	112	63	63	50	38	63	60T
7401075	65	122	154	75	75	71	44	75	12U
7401090	80	130	154	90	90	80	47	90	12U
7401110	100	142	178	110	110	100	61	110	12I



**SACQUA
SOURCE** SA

PVC-U Πιέσεως | PVC-U Pressure products



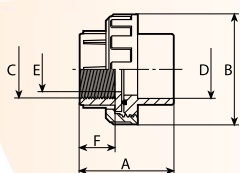


PVC-U Ρακόρ
PVC-U Unions

PVC-U Πίεσεως | PVC-U Pressure products



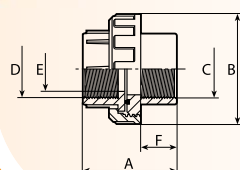
Ρακόρ μικτό με θηλυκό σπείρωμα
Union with female socket and thread



Κωδικός Code	DN	A	B	C	D	E	F	Ø	Τμχ./Κιβώτιο Pcs/Box
7403016	10	47	49	3/8"	16	13	17	16-3/8"	100P
7403020	15	47	49	1/2"	20	15	17	20-1/2"	100P
7403025	20	51	57	3/4"	25	20	19	25-3/4"	100Q
7403032	25	60	67	1"	32	25	22	32-1"	100R
7403040	32	65	81	1 1/4"	40	27	32	40-1 1/4"	100S
7403050	40	82	99	1 1/2"	50	40	32	50-1 1/2"	72H
7403063	50	90	112	2"	63	50	35	63-2"	60T
7403075	65	122	154	2 1/2"	75	71	43	75-2 1/2"	12U
7403090	80	130	154	3"	90	80	47	90-3"	12U
7403110	100	142	178	4"	110	100	61	110-4"	12I



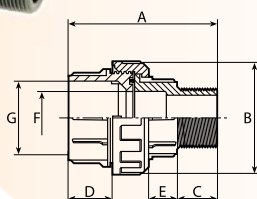
Ρακόρ θηλυκό
Union female threaded



Κωδικός Code	DN	A	B	C	D	E	F	Ø	Τμχ./Κιβώτιο Pcs/Box
7402016	10	47	49	3/8"	3/8"	13	17	3/8"	100P
7402020	15	47	49	1/2"	1/2"	15	17	1/2"	100P
7402025	20	51	57	3/4"	3/4"	20	19	3/4"	100Q
7402032	25	60	67	1"	1"	25	22	1"	100R
7402040	32	65	81	1 1/4"	1 1/4"	27	32	1 1/4"	100S
7402050	40	82	99	1 1/2"	1 1/2"	40	32	1 1/2"	72H
7402063	50	90	112	2"	2"	50	35	2"	60T
7402075	65	122	154	2 1/2"	2 1/2"	71	43	2 1/2"	12U
7402090	80	130	154	3"	3"	80	47	3"	12U
7402110	100	142	178	4"	4"	100	61	4"	12I



Ρακόρ μικτό με αρσενικό σπείρωμα
Union female socket /male threaded



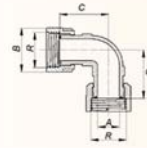
Κωδικός Code	DN	A	B	C	D	E	F	G	Ø	Τμχ./Κιβώτιο Pcs/Box
7404020	15	64	43	15	16	14	15	20	20-1/2"	25A
7404025	20	70	53	17	19	16	20	25	25-3/4"	30B
7404032	25	81	57	20	22	20	25	32	32-1"	50C
7404040	32	87	72	21	26	22	32	40	40-1 1/4"	36C
7404050	40	105	81	28,5	31	20	41	50	50-1 1/2"	75S
7404063	50	119	99	28,5	38	25	51	63	63-2"	50H
7404075	65	152	118	44	40	30	65	75	75-2 1/2"	12R
7404090	80	160	135	44	40	33	80	90	90-3"	8S



Γωνία 90° 1" Θηλυκό x Θηλυκό
Elbow 90° 1" Female-Female



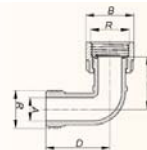
Κωδικός Code	A	B	C	R	Ø	Τμχ./Κιβώτιο Pcs/Box
7210002	20	41,5	45,5	1"	1"- G	80C



Γωνία 90° 1" Αρσενικό x 1" Θηλυκό
Elbow 90° 1" Male-Female



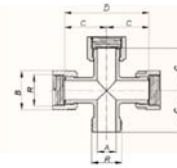
Κωδικός Code	A	B	C	D	R	Ø	Τμχ./Κιβώτιο Pcs/Box
7210004	20	41,5	45,5	55,5	1"	1"- G	100C



Σταυρός 1" Θηλυκό x Θηλυκό x Αρσενικό
Cross 1" Female-Female-Male



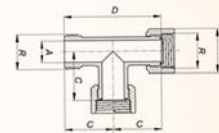
Κωδικός Code	A	B	C	D	R	Ø	Τμχ./Κιβώτιο Pcs/Box
7210007	20	41,5	45,5	91	1"	1"- G	40C



Ταυ 1" Θηλυκό x Θηλυκό x Αρσενικό
Tee 1" Female-Female-Male



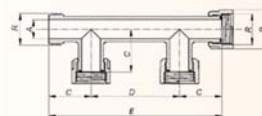
Κωδικός Code	A	B	C	D	R	Ø	Τμχ./Κιβώτιο Pcs/Box
7210005	20	41,5	45,5	91	1"	1"- G	50C



Σύνδεση διπλή 1" Θηλυκό x Αρσενικό
2 outlet manifold 1" Female-Male



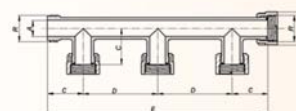
Κωδικός Code	A	B	C	D	E	R	Ø	Τμχ./Κιβώτιο Pcs/Box
7210008	20	41,5	45,5	95	186	1"	1"- G	35C



Σύνδεση τριπλή 1" Θηλυκό x Αρσενικό
3 outlet manifold 1" Female-Male



Κωδικός Code	A	B	C	D	E	R	Ø	Τμχ./Κιβώτιο Pcs/Box
7210009	20	41,5	45,5	95	281	1"	1"- G	20C



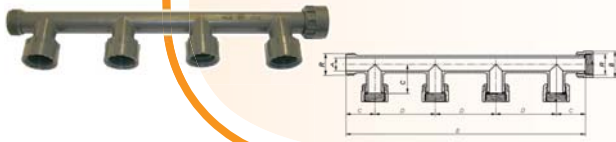


PVC-U Συνδέσεις
PVC-U manifold fittings

PVC-U Πιέσεως | PVC-U Pressure products

CH

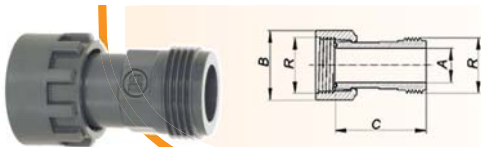
Σύνδεση τετραπλή 1" Θηλυκό x Αρσενικό
4 outlet manifold 1" Female-Male



Κωδικός Code	A	B	C	D	E	R	Ø	Τμχ./Κιβώτιο Pcs/Box
7210010	20	41,5	45,5	95	376	1"	1"- G	15C

CH

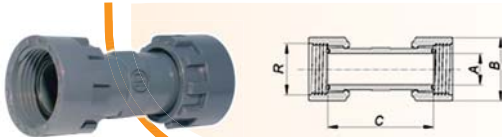
Μούφα 1" Θηλυκό x Αρσενικό
Socket 1" Female-Male



Κωδικός Code	A	B	C	R	Ø	Τμχ./Κιβώτιο Pcs/Box
7210003	20	41,5	69	1"	1"- G	140C

CH

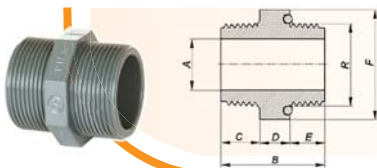
Μούφα 1" Θηλυκό x Θηλυκό
Socket 1" Female-Female



Κωδικός Code	A	B	C	R	Ø	Τμχ./Κιβώτιο Pcs/Box
7210006	20	41,5	59	1"	1"- G	100C

CH

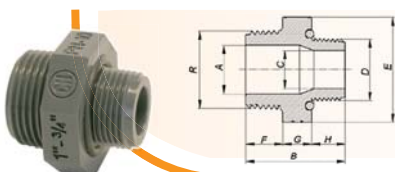
Νίππηλ 1" Αρσενικό
Nipple 1" Male



Κωδικός Code	A	B	C	D	E	F	R	Ø	Τμχ./Κιβώτιο Pcs/Box
7210011	20	41,5	15,5	12	14	44	1"	1"- G	80B

CH

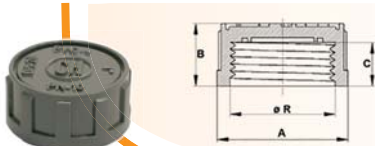
Συστολικό νίππηλ 1" x 3/4" Αρσενικό
Reducing nipple 1" x 3/4" Male



Κωδικός Code	A	B	C	D	E	F	G	H	R	Ø	Τμχ./Κιβώτιο Pcs/Box
7210012	20	41,5	16	3/4"	44	15,5	12	14	1"	1"- G	80B

CH

Τάπα 1" Θηλυκό
Cap 1" female



Κωδικός Code	A	B	C	R	Ø	Τμχ./Κιβώτιο Pcs/Box
7210013	41,5	20	14	1"	1"- G	100B



SACQUA SOURCE SA

PVC-U Πιέσεως | PVC-U Pressure products

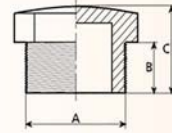
PVC-U Συνδέσεις
PVC-U manifold fittings



Τάπα 1" Αρσενικό
Cap 1" Male



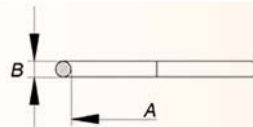
Κωδικός Code	A	B	C	Ø	Τμχ./Κιβώτιο Pcs/Box
7207032	1"	19	31	1"- G	100B



Λόστιχο 1"
Manifold O-ring 1"



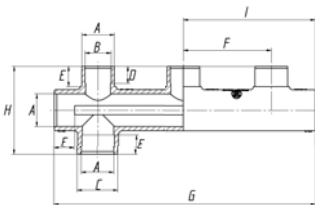
Κωδικός Code	A	B	Ø	Τμχ./Κιβώτιο Pcs/Box
0440070032	21,95	1,78	1"- G	10



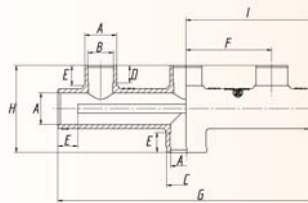
Τριπλό Manifold Ø 50 mm (με 2 τάπες)
Manifold three way Ø 50 mm (with 2 caps)



Κωδικός Code	A	B	C	D	E	F	G	H	I	Ø	Τμχ./Κιβώτιο Pcs/Box
7210014	50	40	63	26,5	31	135	405	137	202,5	50	12S
7210018	50	40	63	26,5	31	135	405	137	202,5	50	12S



7210014



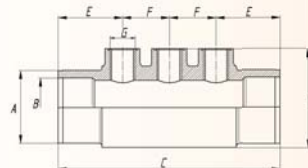
7210018



Dispenser manifold Ø 50 mm



Κωδικός Code	A	B	C	D	E	F	G	Ø	Τμχ./Κιβώτιο Pcs/Box
7210016	63	50	190	85	55	40	1/2"	50/63-1/2"	5B
7210017	63	50	190	85	55	40	1/2"-3/8"	50/63-1/2"-3/8"	5B



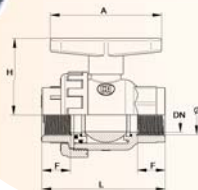


PVC-U Βάννες
PVC-U Ball valves

PVC-U Πίεσεως | PVC-U Pressure products



Σφαιρική Βάννα με μονό ρακόρ, PN 16 Bar
Ball valve single union, PN 16 Bar. HDPE seats and EPDM O-rings

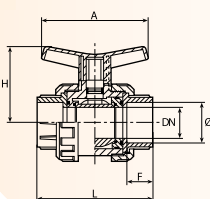


Κωδικός Code	D1 (DN)	A	F	H	L	Ø	Τμχ./Κιβώτιο Pcs/Box
1080016	10	85	14	50,5	86	16	48N
1080020	15	85	16	50,5	88	20	48N
1080025	20	85	19	53	95	25	48N
1080032	25	99	22	63	107	32	30N
1080040	32	99	26	69	124	40	36I
1080050	40	128	31	85	142	50	24I
1080063	50	128	38	94	164	63	16I
*1080075	*65	184	46	123	212	75	6J
*1080090	*65	184	52	123	219	90	6J

*PN 10 Bar



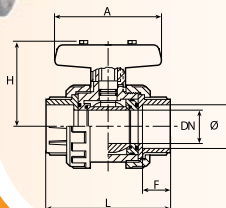
Σφαιρική Βάννα (Πράσινο χερούλι), PN 16 Bar
Ball valve type PE (Green handle), PN 16 Bar. HDPE seats and EPDM O-rings



Κωδικός Code	D1 (DN)	A	F	H	L	Ø	Τμχ./Κιβώτιο Pcs/Box
1010016	10	86	14	58	94,5	16	48N
1010020	15	86	16	58	94,5	20	48N
1010025	20	86	19	61	102	25	48N
1010032	25	101	22	71	115	32	30N
1010040	32	101	26	77	130	40	36I
1010050	40	128	31	96	143,5	50	24I
1010063	50	128	38	103	166	63	16I
1010075	65	190	44	135	204	75	6J
1010090	65	190	51	135	232	90	6J
1010091	80	190	51	150	246	90	6L
1010100	80	190	61	150	263,5	110	6L
1010110	100	284	61	180	306,5	110	4K
1010125	100	284	61	180	307,5	125	4K



Σφαιρική Βάννα με ασφάλεια (Πορτοκαλί χερούλι), PN 16 Bar
Safeblock ball valve model CR (Orange handle), PN 16 Bar P.T.F.E seats and EPDM O-rings

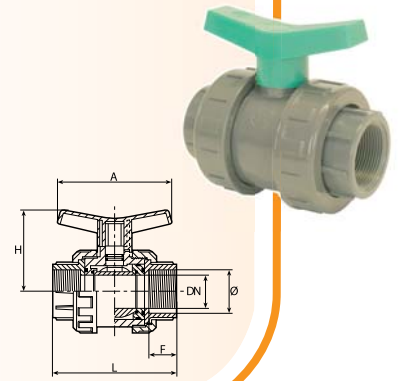


Κωδικός Code	D1 (DN)	A	F	H	L	Ø	Τμχ./Κιβώτιο Pcs/Box
1051016	10	85	14	56	95	16	48N
1051020	15	85	16	56	95	20	48N
1051025	20	85	19	58	104	25	48N
1051032	25	99	22	68	116	32	30N
1051040	32	99	26	72	133	40	36I
1051050	40	128	31	89	149	50	24I
1051063	50	128	38	97	167	63	16I
*1051075	65	184	44	129	225	75	6J
*1051091	80	184	51	140	246	90	6L
*1051110	100	275	61	174	309	110	4K
*1051125	100	275	61	174	309	125	4K

*PN 10 Bar

Σφαιρική Βάννα με θηλυκό σπείρωμα (Πράσινο χερούλι), PN 10 Bar
Ball valve type PE, BSP female thread (Green handle), PN 10 Bar. HDPE seats and EPDM O-rings

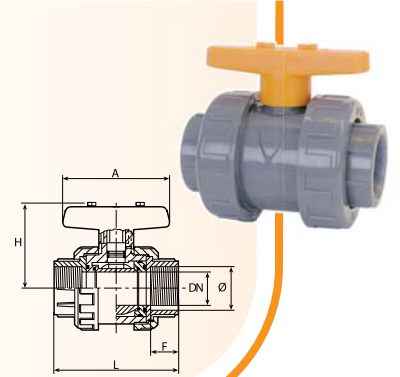
Κωδικός Code	D1 (DN)	A	F	H	L	Ø	Τμχ./Κιβώτιο Pcs/Box
1020016	10	86	14	58	94,5	3/8"	48N
1020020	15	86	16	58	94,5	1/2"	48N
1020025	20	86	19	61	102	3/4"	48N
1020032	25	101	22	71	115	1"	30N
1020040	32	101	26	77	130	1 1/4"	36I
1020050	40	128	31	96	143,5	1 1/2"	24I
1020063	50	128	38	103	166	2"	16I
1020075	65	190	44	135	224	2 1/2"	6J
1020090	65	190	51	135	232	3"	6J
1020091	80	190	61	150	246	3"	6L
1020110	100	284	61	180	306,5	4"	4K



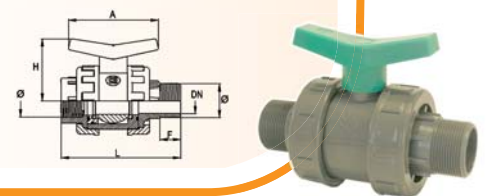
Σφαιρική Βάννα με ασφαλές κλείδωμα και θηλυκό σπείρωμα (Πορτοκαλί χερούλι), PN 10 Bar | Safeblock ball valve threaded female BSP (Orange handle), PN 10 Bar. P.T.F.E. seats and EPDM O-rings



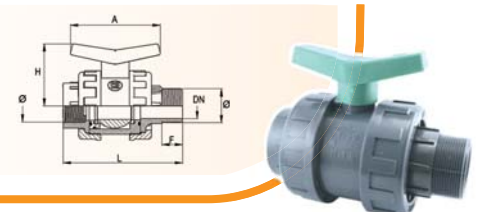
Κωδικός Code	D1 (DN)	A	F	H	L	Ø	Τμχ./Κιβώτιο Pcs/Box
1053016	10	85	14	56	95	3/8"	48N
1053020	15	85	16	56	95	1/2"	48N
1053025	20	85	19	58	104	3/4"	48N
1053032	25	99	22	68	116	1"	30N
1053040	32	99	26	72	133	1 1/4"	36I
1053050	40	128	31	89	149	1 1/2"	24I
1053063	50	128	38	97	167	2"	16I
1053075	65	184	44	129	225	2 1/2"	6J
1053091	80	184	51	140	246	3"	6L
1053110	100	275	61	174	309	4"	4K

Σφαιρική Βάννα με αρσενικό σπείρωμα (Πράσινο χερούλι), PN 10 Bar
Ball valve threaded male BSP type PE (Green handle), PN 10 Bar. HDPE seats and EPDM O-rings

Κωδικός Code	D1 (DN)	A	F	H	L	Ø	Τμχ./Κιβώτιο Pcs/Box
1022050	36	128	28	95	191	1 1/2"	14K
1022063	46	128	28	103	216	2"	22K

Σφαιρική βάννα με αρσενικό-θηλυκό σπείρωμα (Πράσινο χερούλι), PN 10 Bar
Ball valve threaded male-female BSP type PE (Green handle), PN 10 Bar. PEHD seats and EPDM O-rings

Κωδικός Code	D1 (DN)	A	F	H	L	Ø	Τμχ./Κιβώτιο Pcs/Box
1023050	36	128	28	95	170	1 1/2"	14K
1023063	46	128	28	103	192	2"	22K



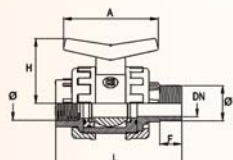


PVC-U Βάννες
PVC-U Ball valves

PVC-U Πιέσεως | PVC-U Pressure products



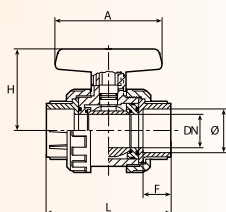
Σφαιρική Βάννα με κολλητό-αρσενικό σπείρωμα (Πράσινο χερούλι), PN 10 Bar | **Ball valve socket & threaded male BSP type PE (Green handle), PN 10 Bar. PEHD seats and EPDM O-rings**



Κωδικός Code	D1 (DN)	A	F	H	L	Ø	Τμχ./Κιβώτιο Pcs/Box
1024050	36	128	28	95	170	50-1 1/2"	14K
1024063	46	128	28	103	192	63-2"	22K



Σφαιρική Βάννα FPM (Κόκκινο χερούλι), PN 16 Bar
Ball valve type FPM (Red handle), PN 16 Bar. P.T.F.E seats and viton (FPM) O-rings

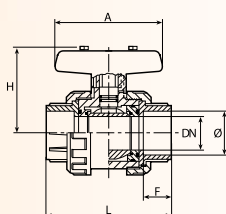


Κωδικός Code	D1 (DN)	A	F	H	L	Ø	Τμχ./Κιβώτιο Pcs/Box
1116016	10	85	14	50,5	94,5	16	48N
1116020	15	85	16	50,5	94,5	20	48N
1116025	20	85	19	53	102	25	48N
1116032	25	99	22	63	115	32	30N
1116040	32	99	26	69	130	40	36I
1116050	40	128	31	85	143,5	50	24I
1116063	50	128	38	94	166	63	16I
*1116075	65	184	44	123	224	75	6J
*1116090	65	184	51	123	232	90	6J
*1116091	80	184	51	134	246	90	6L
*1116110	100	275	61	168	306,5	110	4K
*1116125	100	275	61	168	307,5	125	4K

*PN 10 Bar



Σφαιρική Βάννα (Πορτοκαλί χερούλι) με ασφαλές κλείδωμα, PN 16 Bar
Safelock Ball valve model CR (Orange handle), PN 16 Bar P.T.F.E seats and FPM O-rings



Κωδικός Code	DN	A	F	H	L	Ø	Τμχ./Κιβώτιο Pcs/Box
1052016	10	85	14	55,2	97,2	16	48N
1052020	15	85	16	55,2	97,2	20	48N
1052025	20	85	19	56,5	103,5	25	48N
1052032	25	99	22	66,7	116,2	32	30N
1052040	32	99	26	71,5	141	40	36I
1052050	40	128	31	88,8	147,7	50	24I
1052063	50	128	38	95,35	162	63	16I
1052075	65	184	44	135,3	232,6	75	6J
1052091	80	184	51	138,9	244,8	90	6L
1052110	100	275	61	176	208,3	110	4K
1052125	100	275	61	176	309,3	125	4K



SACQUA SOURCE SA

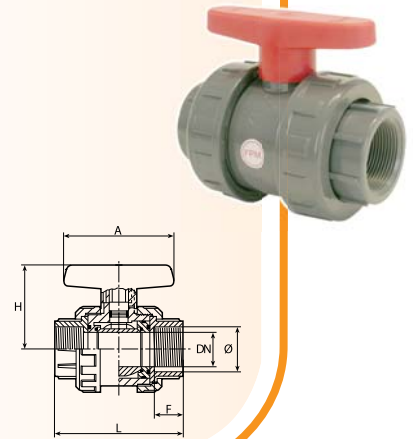
PVC-U Πιέσεως | PVC-U Pressure products

PVC-U Βάννες
PVC-U Ball valves



Σφαιρική βάννα FPM με θηλυκό σπείρωμα (Κόκκινο χερούλι), PN 10 Bar | Ball valve BSP female thread type FPM (Red handle), PN 10 Bar. P.T.F.E seats and viton (FPM) O-rings

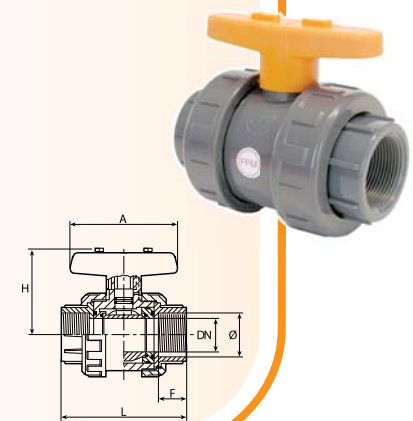
Κωδικός Code	D1 (DN)	A	F	H	L	Ø	Τμχ./Κιβώτιο Pcs/Box
1126016	10	85	14	50,5	94,5	3/8"	48N
1126020	15	85	16	50,5	94,5	1/2"	48N
1126025	20	85	19	53	102	3/4"	48N
1126032	25	99	22	63	115	1"	30N
1126040	32	99	26	69	130	1 1/4"	36I
1126050	40	128	31	85	143,5	1 1/2"	24I
1126063	50	128	38	94	166	2"	16I
1126075	65	184	44	123	224	2 1/2"	6J
1126090	65	184	51	123	232	3"	6J
1126091	80	184	61	134	246	3"	6L
1126110	100	275	61	168	306,5	4"	4K



Σφαιρική βάννα με ασφαλές κλείδωμα, CR μοντέλο με θηλυκό σπείρωμα (Πορτοκαλί χερούλι), PN 10 Bar
Safeblock ball valve model CR, BSP female thread (Orange handle), PN 10 Bar. P.T.F.E seats and FPM O-rings

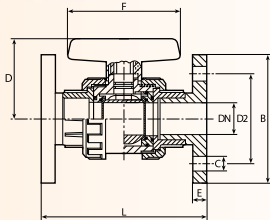
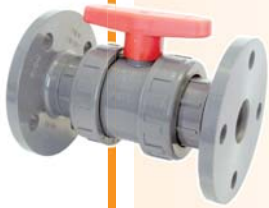


Κωδικός Code	DN	A	F	H	L	Ø	Τμχ./Κιβώτιο Pcs/Box
1054016	10	85	14	56	95	3/8"	48N
1054020	15	85	16	56	95	1/2"	48N
1054025	20	85	19	58	104	3/4"	48N
1054032	25	99	22	68	116	1"	30N
1054040	32	99	26	72	133	1 1/4"	36I
1054050	40	128	31	89	149	1 1/2"	24I
1054063	50	128	38	97	167	2"	16I
1054075	65	184	44	129	225	2 1/2"	6J
1054091	80	184	51	140	246	3"	6L
1054110	100	275	61	174	309	4"	4K





Σφαιρική βάννα με φλάντζες (Κόκκινο χερούλι), PN 10 Bar
Ball valve with flanges, PN 10 Bar type Export (Red handle) P.T.F.E seats and EPDM O-rings



Κωδικός Code	D1 (DN)	B	C	D	D2	E	F	L	Ø
1130020	15	97	14	50,5	65	16	85	130	20
1130025	20	106	14	53	75	16	85	150	25
1130032	25	116	14	63	85	16	99	160	32
1130040	32	140	17	69	100	15	99	180	40
1130050	40	149	17	85	110	15	128	200	50
1130063	50	164	17	94	125	17	128	230	63
1130075	65	185	17	123	145	17	184	290	75
1130091	80	200	17	134	160	19	184	310	90
1130110	100	221	17	168	180	20	275	350	110
1130125	100	250	17	168	210	22	275	400	125





1. Χερούλι
2. Λαστιχάκι
3. Άξονας
4. Παξιμόδι
5. Ένωση
6. O-ring

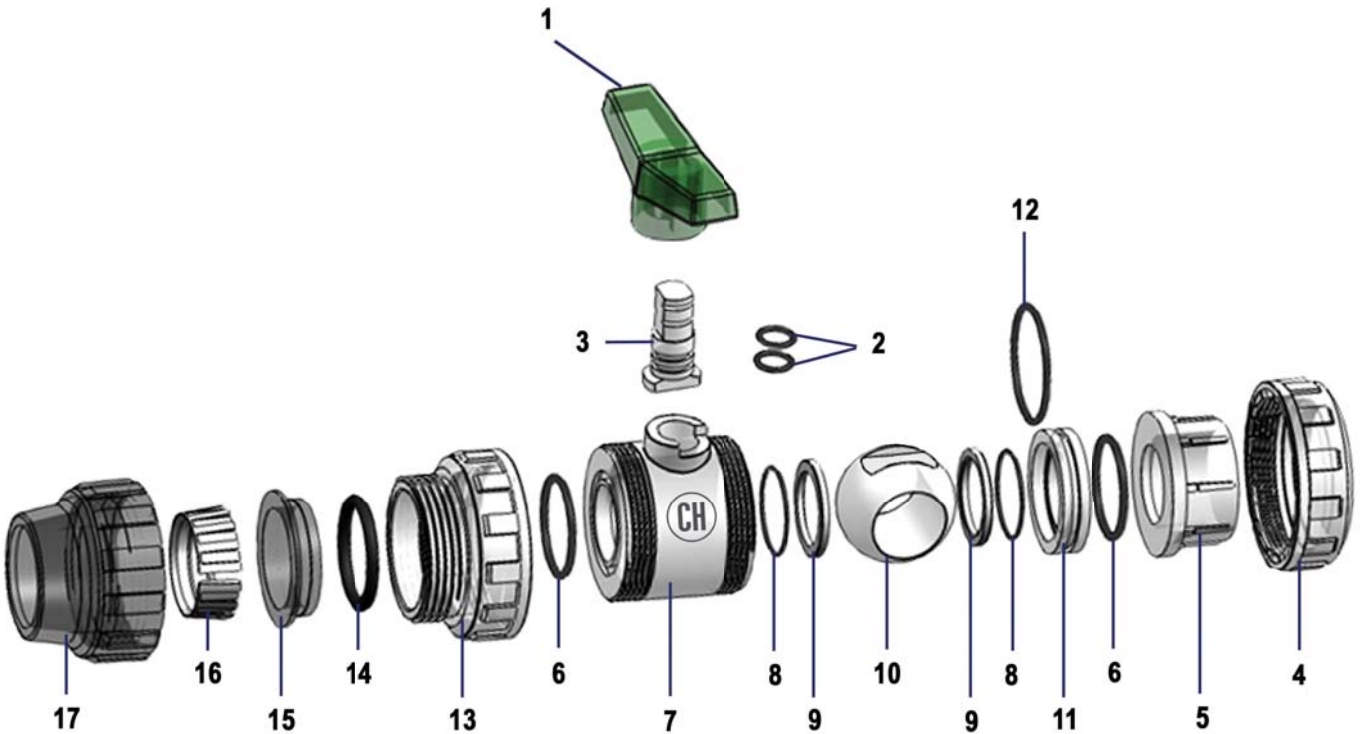
7. Σώμα
8. Λαστιχάκι
9. Εξάρτημα κλεισίματος
10. Σφαιρική μπίλια
11. Κέλυφος
12. Πώμα σφράγισης

13. Προσαρμοστικό παξιμόδι
14. Λαστιχάκι
15. Πύρος
16. Κώνος στερέωσης
17. Παξιμόδι

1. Handle
2. Seal
3. Axis
4. Nut
5. Union
6. O-ring

7. Body
8. Seal
9. Closing fitting
10. Spherical ball
11. Shell
12. Seal cap

13. Adapter nut
14. Seal
15. Spigot
16. Cone fixation
17. Nut



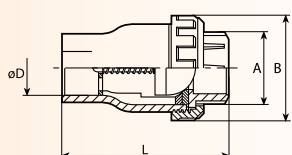


PVC-U Βαλβίδες αντεπιστροφής
PVC-U Check valves

PVC-U Πιέσεως | PVC-U Pressure products



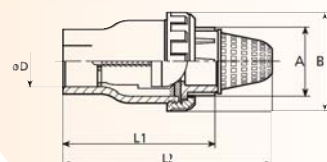
Βαλβίδα αντεπιστροφής με 1 ρακόρ, PN 16 Bar
PVC-U check valve with 1 union, PN 16 Bar EPDM seat and st. steel spring. AISI 302



Κωδικός Code	DN	L	A	B	Ø	Τμχ./Κιβώτιο Pcs/Box
1350016	10	93	30	49	16	48N
1350020	15	93	30	49	20	48N
1350025	20	105	36	57	25	48N
1350032	25	118	44	67	32	30N
1350040	32	130	54	81	40	36I
1350050	40	150	68	99	50	24I
1350063	50	163	79	112	63	16I
1350075	65	181	111	154	75	6M
1350090	80	210	139	178	90	4M



Βαλβίδα αντεπιστροφής με φιλτράκι PN 16 Bar
PVC-U foot valve, NP 16 Bar EPDM seat and st. steel spring. AISI 302



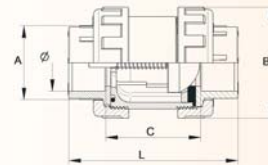
Κωδικός Code	DN	L1	L2	A	B	Ø	Τμχ./Κιβώτιο Pcs/Box
1450016	10	93	113	30	49	16	68M
1450020	15	93	113	30	49	20	68M
1450025	20	105	130	36	57	25	68M
1450032	25	118	150	44	67	32	50M
1450040	32	130	167	54	81	40	30M
1450050	40	150	201	68	99	50	12M
1450063	50	163	225	79	112	63	12M
1450075	65	181	256	111	154	75	4M
1450090	80	210	300	139	178	90	4S





Βαλβίδα αντεπιστροφής με 2 ρακόρ, PN 16 Bar
PVC-U check valve with 2 unions, PN 16 Bar EPDM seat and st. steel spring. AISI 302

CORAPLAX Κωδικός Code	DN	A	B	C	L	Ø	Τμχ./Κιβώτιο Pcs/Box	PRAHER Κωδικός Code
1600016	10	30	49	61	96	16	48N	121069
1600020	15	30	49	66	99	20	48N	121088
1600025	20	36	57	68	106	25	48N	121090
1600032	25	44	67	73	117	32	30N	121092
1600040	32	54	81	80	133	40	36l	121094
1600050	40	65	98	84	150	50	24l	121041
1600063	50	79	112	94	170	63	16l	121042
1600075	65	96	154	134	226	75	-	121098
1600090	65	110	154	141	233	90	-	121043



PRAHER



CORAPLAX

Βαλβίδα αντεπιστροφής με ΔΙΑΦΑΝΟ ΣΩΜΑ και 2 ρακόρ
PVC-U check valve TRANSPARENT BODY with 2 unions

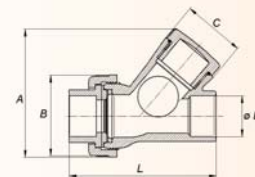
Κωδικός Code	Ø	Τμχ./Κιβώτιο Pcs/Box
15310	40	4
15311	50	4
15312	63	4
15313	75	4
15320	90	1
15321	110	1



Βαλβίδα αντεπιστροφής τύπου "Y" με EPDM μπαλάκι, PN 10 Bar
PVC-U check valve mod. "Y" with EPDM ball, PN 10 Bar. EPDM seat



Κωδικός Code	A	B	C	L	Ø	Τμχ./Κιβώτιο Pcs/Box
1510017	78	49	34	85	16	48N
1510021	78	49	34	85	20	48N
1510026	92	57	41	94	25	48N
1510033	104	67	59	112	32	30N
1510041	127	81	61	144	40	36l
1510051	158	99	71	158	50	16l
1510064	181	112	90	190	63	6M
1510076	238	154	114	270	75	6L
1510091	286	178	137	324	90	4K





Κλαπέτο αντεπιστροφής με φλάντζα και λαιμό | **PVC-U Wafer check valve**
EPDM seat and joint, with steel support for any easy mounting of the valve between PN 10 flanges



Κωδικός Code	DN	Ø
2730040	32	40
2730050	40	50
2730063	50	63
2730075	65	75
2730090	80	90
2730110	100	110
2730125	110	125
2730140	125	140
2730160	150	160
2730200	175	200
2730225	200	225
2730250	225	250
2730280	250	280
2730315	300	315



Κλαπέτο αντεπιστροφής | **PVC-U Wafer check valve**
EPDM seat and joint, with steel support for any easy mounting of the valve between PN 10 flanges



Κωδικός Code	DN	Ø	Κωδικός Code	DN	Ø
2710040	32	40	2710160	150	160
2710050	40	50	2710200	175	200
2710063	50	63	2710225	200	225
2710075	65	75	2710280	250	280
2710090	80	90	2710315	300	315
2710110	100	110			
2710125	110	125			
2710140	125	140			





SACQUA SOURCE SA

PVC-U Πιέσεως | PVC-U Pressure products

PVC-U Σφαιρικές τρίοδες βάννες
PVC-U 3 way ball valves



Σφαιρική Βάννα τρίοδη, PN 10 bar
PVC-U 3 way ball valve, PN 10 Bar. P.T.F.E seat and EPDM O-rings

Κωδικός Code	DN	Ø	Τμχ./Κιβώτιο Pcs/Box
2510016	15	16	40M
2510020	15	20	40M
2510025	20	25	28M
2510032	25	32	36K
2510040	32	40	22K
2510050	40	50	12K
2510063	50	63	10K



Βάννα με διάφραγμα, PN 10 bar
PVC-U diaphragm valve, PN 10 Bar. EPDM diaphragm



Κωδικός Code	DN	Ø	Τμχ./Κιβώτιο Pcs/Box
2610016	10	16	35K
2610020	15	20	35K
2610025	20	25	35K
2610032	25	32	22K
2610040	32	40	20K
2610050	40	50	14K
2610063	50	63	10K





PVC-U Βάννες butterfly
PVC-U Butterfly valves

PVC-U Πίεσεως | PVC-U Pressure products



Βάνα butterfly
PVC-U Wafer type butterfly valve. EPDM seat and O-rings



Κωδικός Code	DN	PN BAR	Ø	Τμχ./Κιβώτιο Pcs/Box
2100001	50	10	63-2"	15K
2100002	65	10	75-½"	15K
2100003	80	10	90-3"	15K
2100004	100	10	110-4"	10T
2100105	125	10	125/140-5"	10T
2100006	150	6	160-6"	8K
2100008	200	6	200/225-8"	4K
2100010	250	6	250-10"	1M
2100012	300	6	315-12"	1X



Βάνα butterfly
PVC-U Wafer type butterfly valve. FPM seat and O-rings



Κωδικός Code	DN	PN BAR	Ø	Τμχ./Κιβώτιο Pcs/Box
2160001	50	10	63-2"	15K
2160002	65	10	75-2½"	15K
2160003	80	10	90-3"	15K
2160004	100	10	110-4"	10T
2160105	125	10	125/140-5"	10T
2160006	150	6	160-6"	8K
2160008	200	6	200/225-8"	4K
2160010	250	6	250-10"	1M
2160012	300	6	315-12"	1X



Βάνα butterfly με φλάντζες
PVC-U butterfly valve with backing ring and flange adaptors. EPDM seat and O-rings

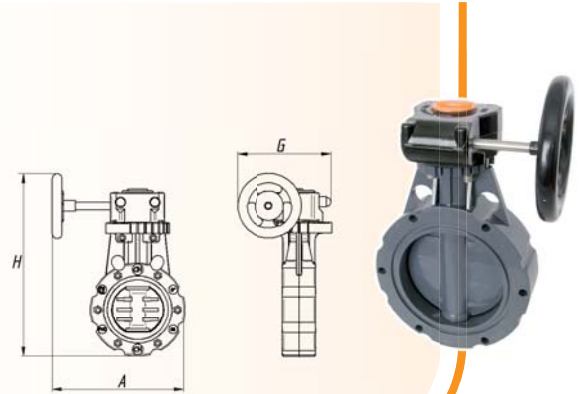


Κωδικός Code	PN BAR	Ø	Τμχ./Κιβώτιο Pcs/Box
2300063	10	63-2"	6K
2300075	10	75-2½"	6K
2300090	10	90-3"	6K
2300110	10	110-4"	4T
2300126	10	125-5"	4K
2300141	10	140-5"	4K
2300160	6	160-6"	1D
2300200	6	200-8"	1S
2300225	6	225-8"	1S
2300250	6	250-10"	1K
2300315	6	315-12"	1X



Βάννα butterfly με τιμόνι
PVC-U butterfly valve with gear operator. EPDM seat and O-rings

Κωδικός Code	DN	A	G	H	Ø
2700001	50	210	170	271,5	63-2"
2700002	65	230	170	288	75-2½"
2700003	80	240	170	298	90-3"
2700004	100	240	170	343	110-4"
2700005	125	241	190	384	125/140-5"
2700006	150	254	190	441	160-6"
2700008	200	289	190	504	200-8"
2700010	250	338	220	589	250-10"
2700012	300	435	330	745	315-12"



DIN 931-5.6 βίδα + DIN 934 παξιμάδι + DIN125 ροδέλες - KIT
DIN 931-5.6 screw + DIN 934 nut + DIN 125 washers - KIT

ΒΙΔΑ - SCREW		ΠΑΞΙΜΑΔΙ - NUT		ΡΟΔΕΛΑ - WASHER	
Κωδικός Code	Μέγεθος Size	Κωδικός Code	Μέγεθος Size	Κωδικός Code	Μέγεθος Size
2716070	M16x70	2716000	M16	2716001	16
2716080	M16x80	2716000	M16	2716001	16
2716090	M16x90	2716000	M16	2716001	16
2716100	M16x100	2716000	M16	2716001	16
2716110	M16x110	2716000	M16	2716001	16
2716120	M16x120	2716000	M16	2716001	16
2716130	M16x130	2716000	M16	2716001	16
2716140	M16x140	2716000	M16	2716001	16
2716160	M16x160	2716000	M16	2716001	16
2720090	M20x90	2720000	M20	2720001	20
2720100	M20x100	2720000	M20	2720001	20
2720120	M20x120	2720000	M20	2720001	20
2720140	M20x140	2720000	M20	2720001	20
2720150	M20x150	2720000	M20	2720001	20
2720170	M20x170	2720000	M20	2720001	20
2720180	M20x180	2720000	M20	2720001	20
2720210	M20x210	2720000	M20	2720001	20
2720250	M20x250	2720000	M20	2720001	20
2720290	M20x290	2720000	M20	2720001	20





PVC-U Βάννες σφαιρικές με μοτέρ
PVC-U Actuated ball valves

PVC-U Πίεσως | PVC-U Pressure products



Σφαιρική Βάννα με πνευματικό μοτέρ | PVC-U ball valve type Export, with double acting pneumatic actuator. P.T.F.E. seats and EPDM joints



Κωδικός Code	DN	Ø
1271016	10	16
1271020	15	20
1271025	20	25
1271032	25	32
1271040	32	40
1271050	40	50
1271063	50	63
1271075	65	75
1271090	65	90
1271091	80	90
1271110	100	110
1271125	100	125



Σφαιρική Βάννα με ηλεκτρικό μοτέρ
PVC-U ball valve type Export with electric actuator. P.T.F.E. seats and EPDM O-rings



*Κατά την παραγγελία σας παρακαλώ υποδείξτε την απαιτούμενη τάση (12/24/110/220V).
When ordering please indicate required voltage (12/24/110/220V).*

Κωδικός Code	DN	Ø
1272011	10	16
1272019	15	20
1272029	20	25
1272036	25	32
1272044	32	40
1272050	40	50
1272063	50	63
1272075	65	75
1272090	65	90
1272091	80	90
1272110	100	110
1272125	100	125





SACQUA SOURCE SA

PVC-U Πιέσεως | PVC-U Pressure products

PVC-U Βάννες σφαιρικές με μοτέρ
PVC-U Actuated ball valves



PVC-U 3 way ball valve with double acting pneumatic actuator. P.T.F.E seats and EPDM O-rings

Κωδικός Code	DN	Ø
2512016	15	16
2512020	15	20
2512025	20	25
2512032	25	32
2512040	32	40
2512050	40	50
2512063	50	63



PVC-U 3 way ball valve with electric actuator. P.T.F.E seats and EPDM O-rings



Κωδικός Code	DN	Ø
2513016	15	16
2513020	15	20
2513025	20	25
2513032	25	32
2513040	32	40
2513050	40	50
2513063	50	63





PVC-U Βάννες butterfly με μοτέρ
PVC-U Actuated butterfly valves

PVC-U Πιέσεως | PVC-U Pressure products



Βάννα butterfly με πνευματικό μοτέρ | PVC-U butterfly valve with double acting pneumatic actuator EPDM seats and O-rings (FPM on request)



Κωδικός Code	DN	Ø
2102063	50	63-2"
2102075	65	75-2½"
2102090	80	90-3"
2102110	100	110-4"
2102126	125	125/140-5"
2102160	150	160-6"
2102200	200	200-8"
2102250	250	250-10"
2102315	300	315-12"



Βάννα butterfly με ηλεκτρικό μοτέρ | PVC-U Wafer butterfly valve with electric actuator. EPDM seats and O-rings (FPM on request)



Κατά την παραγγελία σας παρακαλώ υποδείξτε την απαιτούμενη τάση (12/24/110/220V).
When ordering please indicate required voltage (12/24/110/220V).

Κωδικός Code	DN	Ø
2103063	50	63-2"
2103075	65	75-2½"
2103090	80	90-3"
2103110	100	110-4"
2103127	125	125/140-5"
2103160	150	160-6"
2103200	200	200-8"
2103250	250	250-10"
2103315	300	315-12"





ΧΗΜΙΚΗ ΑΝΤΟΧΗ ΤΩΝ ΥΛΙΚΩΝ ΠΟΥ ΧΡΗΣΙΜΟΠΟΙΟΥΝΤΑΙ ΑΠΟ ΤΙΣ ΒΑΝΝΕΣ ΚΑΙ ΤΑ ΕΞΑΡΤΗΜΑΤΑ ΟΤΑΝ ΔΟΥΛΕΥΟΥΝ ΜΕ ΧΗΜΙΚΑ ΠΡΟΪΟΝΤΑ

CHEMICAL RESISTANCE OF THE MATERIALS USED BY VALVES AND FITTINGS WHEN THEY ARE WORKING WITH CHEMICAL PRODUCTS

ΣΥΝΤΟΜΟΓΡΑΦΙΑ ABBREVIATION	ΠΕΡΙΓΡΑΦΗ DESCRIPTION
PVC-U	Unplasticised Polyninyl Chloride
PE	Polyethylene
EPDM	Ethylene-propylene-diene terpolymers
FPM	Fluorinated rubber
EVA	Ethylene vinyl acetate copolymers
P.T.F.E	Polytetrafluoroethylene (αντοχή σε όλα τα χημικά αυτής της λίστας resistant to all the chemicals in this list)

ΣΥΝΤΟΜΟΓΡΑΦΙΑ ΚΑΤΑΤΑΞΗΣ CLASSIFICATION ABBREVIATION	ΠΕΡΙΓΡΑΦΗ DESCRIPTION
S	Satisfactory Ικανοποιητικό
L	Limited Περιορισμένο
NS	Not Satisfactory Μη ικανοποιητικό

ΣΥΝΤΟΜΟΓΡΑΦΙΑ ΣΥΓΚΕΝΤΡΩΣΗΣ CONCENTRATION ABBREVIATION	ΠΕΡΙΓΡΑΦΗ DESCRIPTION
SOL	Υδατικό διάλυμα σε συγκέντρωση υψηλότερη του 10% αλλά όχι κορεσμένη. Aqueous solution at a concentration higher than 10% but not saturated.
SOL. SAT.	Κορεσμένο υδατικό διάλυμα, παρασκευασμένο στους 20°C. Saturated aqueous solution, prepared at 20°C.
SOL. DIL.	Αραιωμένο υδατικό διάλυμα σε συγκέντρωση ίση ή μικρότερη του 10%. Dilute aqueous solution at a concentration equal to or less than 10%.
SOL. TRAB.	Υδατικό διάλυμα σε μια παρόμοια συγκέντρωση που χρησιμοποιείται συνήθως από τη βιομηχανία. Aqueous solution at a similar concentration normally used by the industry.





ΧΗΜΙΚΗ ΑΝΤΟΧΗ ΤΩΝ ΥΛΙΚΩΝ ΠΟΥ ΧΡΗΣΙΜΟΠΟΙΟΥΝΤΑΙ ΑΠΟ ΤΙΣ ΒΑΝΝΕΣ ΚΑΙ ΤΑ ΕΞΑΡΤΗΜΑΤΑ ΟΤΑΝ ΔΟΥΛΕΥΟΥΝ ΜΕ ΧΗΜΙΚΑ ΠΡΟΪΟΝΤΑ

CHEMICAL RESISTANCE OF THE MATERIALS USED BY VALVES AND FITTINGS WHEN THEY ARE WORKING WITH CHEMICAL PRODUCTS

PRODUCT	CONC.	TEMP.	PVC-U-U	PE	EPDM	FPM	EVA
Oils and fats	-	20	S	-	-	-	NS
		60	S	L	NS	S	-
Acetaldehyde	40%	20	NS	S	S	S	NS
		60	-	-	-	-	-
Acetaldehyde	10%	20	NS	S	S	S	NS
		60	-	-	-	-	-
Amyl acetate	100%	20	NS	L	NS	NS	NS
		60	NS	-	-	-	-
Butyl acetate	100%	20	NS	NS	S	NS	NS
		60	NS	-	-	-	-
Ethyl acetate	100%	20	NS	S	L	NS	NS
		60	NS	-	-	-	-
Lead acetate	Sol.dil	20	S	S	S	S	S
		60	S	-	-	-	-
Lead acetate	Sol.sat	20	S	-	-	-	-
		60	S	-	-	-	-
Vinyl acetate	100%	20	NS	-	S	S	NS
		60	NS	-	-	-	-
Acetone	100%	20	NS	L	S	NS	NS
		60	NS	-	-	-	-
Acetic acid	Glacial	20	NS	S	L	NS	-
		60	NS	-	-	-	-
Acetic acid	25%	20	S	S	S	NS	-
		60	L	-	-	-	-
Acetic acid	60%	20	S	L	L	NS	-
		60	L	-	-	-	-
Antraquinosul. acid	Sol.sat	20	S	S	S	S	S
		60	L	-	-	-	-
Arsenic acid	Sol.	20	S	S	S	S	-
		60	L	-	-	-	-
Arsenic acid	Sol.dil	20	S	S	-	S	S
		60	-	-	S	-	-
Arsenic acid	Sol.sat	20	S	-	-	-	-
		60	L	-	-	-	-
Benzoic acid	Sol.sat	20	L	S	S	S	NS
		60	NS	-	-	-	-
Boric acid	Sol.dil	20	S	-	-	-	S
		60	L	S	S	S	-
Bromic acid	10%	20	S	-	-	-	NS
		60	-	S	S	S	-
Butyric acid	20%	20	S	S	S	S	NS
		60	L	-	-	-	-
Butyric acid	98%	20	NS	NS	L	L	-
		60	NS	-	-	-	-
Citric acid	Sol.sat	20	S	-	-	-	S
		60	S	S	S	S	-
Chloroacetic acid	Sol.	20	S	-	-	-	-
		60	L	NS	NS	NS	-



ΧΗΜΙΚΗ ΑΝΤΟΧΗ ΤΩΝ ΥΛΙΚΩΝ ΠΟΥ ΧΡΗΣΙΜΟΠΟΙΟΥΝΤΑΙ ΑΠΟ ΤΙΣ ΒΑΝΝΕΣ ΚΑΙ ΤΑ ΕΞΑΡΤΗΜΑΤΑ
ΟΤΑΝ ΔΟΥΛΕΥΟΥΝ ΜΕ ΧΗΜΙΚΑ ΠΡΟΪΟΝΤΑ

CHEMICAL RESISTANCE OF THE MATERIALS USED BY VALVES AND FITTINGS
WHEN THEY ARE WORKING WITH CHEMICAL PRODUCTS

PRODUCT	CONC.	TEMP.	PVC-U-U	PE	EPDM	FPM	EVA
Chomic acid	De 1% a 50%	20	S	-	-	-	NS
		60	L	NS	L	S	-
Diglycolic acid	18%	20	S	-	-	-	-
		60	L	S	L	S	-
Fluosilicic acid	32%	20	S	-	-	-	-
		60	S	S	L	NS	-
Formic acid	De 1% a 50%	20	S	-	-	-	-
		60	L	S	S	S	-
Glycolic acid	30%	20	S	S	S	S	S
		60	S	-	-	-	-
Hydrobromic acid	10%	20	S	-	-	-	-
		60	L	S	S	S	-
Hydrobromic acid	50%	20	S	-	-	-	NS
		60	L	S	L	S	-
Hydrochloric acid	20%	20	S	-	-	-	S
		60	L	S	L	S	-
Hydrochloric acid	Mayor del 30%	20	S	S	NS	S	S
		60	S	L	NS	L	-
Hydrofluoric acid	40%	20	L	S	L	L	-
		60	NS	-	-	-	-
Hydrofluoric acid	60%	20	L	-	-	-	-
		60	NS	-	-	-	-
Hydrofluoric acid	100%	20	L	-	-	-	-
		60	NS	-	-	-	-
Lactic acid	10%	20	S	-	-	-	-
		60	L	S	L	L	-
Lactic acid	De 10% a 90%	20	L	-	-	-	-
		60	NS	S	L	L	-
Maleic acid	Sol.sat.	20	S	-	-	-	S
		60	L	S	S	S	-
Nicotinic acid	Sol.trab.	20	S	-	-	-	-
		60	S	-	-	-	-
Nitric acid	Hasta 45%	20	S	-	-	-	-
		60	L	L	L	S	-
Nitric acid	De 45% a 98%	20	NS	NS	NS	NS	NS
		60	NS	-	-	-	-
Oleic acid	100%	20	S	-	-	-	NS
		60	S	L	NS	S	-
Ortophosfotic acid	30%	20	S	-	-	-	-
		60	L	S	S	S	-
Ortophosfotic acid	Mayor de 30 %	20	S	-	-	-	-
		60	S	S	S	S	-
Oxallc acid	Sol.dil.	20	S	-	-	-	-
		60	L	S	S	S	-
Oxallc acid	Sol.sat.	20	S	-	-	-	-
		60	S	S	S	S	-
Perchloric acid	10%	20	S	-	-	-	-
		60	L	S	S	S	-
Perchloric acid	70%	20	L	-	-	-	-
		60	NS	L	S	S	-



ΧΗΜΙΚΗ ΑΝΤΟΧΗ ΤΩΝ ΥΛΙΚΩΝ ΠΟΥ ΧΡΗΣΙΜΟΠΟΙΟΥΝΤΑΙ ΑΠΟ ΤΙΣ ΒΑΝΝΕΣ ΚΑΙ ΤΑ ΕΞΑΡΤΗΜΑΤΑ ΟΤΑΝ ΔΟΥΛΕΥΟΥΝ ΜΕ ΧΗΜΙΚΑ ΠΡΟΪΟΝΤΑ

CHEMICAL RESISTANCE OF THE MATERIALS USED BY VALVES AND FITTINGS WHEN THEY ARE WORKING WITH CHEMICAL PRODUCTS

PRODUCT	CONC.	TEMP.	PVC-U-U	PE	EPDM	FPM	EVA
Sulfuric acid	De 40% a 90%	20	S	S	S	S	-
		60	L	-	-	-	-
Sulfuric acid	96%	20	L	L	NS	L	NS
		60	NS	L	NS	NS	-
Sufurous acid	Sol.	20	S	-	-	-	-
		60	S	-	-	-	-
Tannic acid	Sol.	20	S	-	-	-	S
		60	S	S	L	S	-
Tartaric acid	Sol.	20	S	-	-	-	S
		60	S	S	S	S	-
Ethyl acrilate	100%	20	NS	-	S	NS	-
		60	NS	-	-	-	-
Sea water	-	20	S	-	-	-	S
		60	L	S	S	S	-
Allylic alcohol	96%	20	L	S	L	L	NS
		60	NS	L	L	NS	-
Amylic alcohol	100%	20	S	-	-	-	-
		60	L	S	S	S	-
Furfuryl alcohol	100%	20	NS	-	-	-	-
		60	NS	-	-	-	-
Ammonia, dry gas	100%	20	S	S	S	S	-
		60	S	S	L	S	-
Ammonia, liquid	100%	20	L	S	S	NS	-
		60	NS	-	-	-	-
Ammonia, aqueous	Sol.dil.	20	S	-	-	-	-
		60	L	-	-	-	-
Acetic anhidride	100%	20	NS	L	NS	NS	NS
		60	NS	NS	NS	NS	-
Aniline	100%	20	NS	-	-	-	NS
		60	NS	NS	S	L	-
Aniline	Sol.sat.	20	NS	-	-	-	-
		60	NS	L	S	NS	-
Sugar	Sol.sat.	20	S	-	-	-	S
		60	S	-	-	-	-
Benzene	100%	20	NS	NS	L	S	NS
		60	NS	-	-	-	-
Benzaldehyde	0.1%	20	NS	-	-	-	NS
		60	NS	S	S	S	-
Sodium benzoate	35%	20	S	-	-	-	S
		60	L	S	S	L	-
Sodium tetraborate	Sol.sat	20	S	-	-	-	S
		60	L	S	S	S	-
Bromine liquid	100%	20	NS	NS	NS	S	NS
		60	NS	-	-	-	-
Potassium bromide	Sol.sat.	20	S	-	-	-	S
		60	S	S	S	S	-
Butadiene	100%	20	S	L	S	S	-
		60	S	-	-	-	-



ΧΗΜΙΚΗ ΑΝΤΟΧΗ ΤΩΝ ΥΛΙΚΩΝ ΠΟΥ ΧΡΗΣΙΜΟΠΟΙΟΥΝΤΑΙ ΑΠΟ ΤΙΣ ΒΑΝΝΕΣ ΚΑΙ ΤΑ ΕΞΑΡΤΗΜΑΤΑ ΟΤΑΝ ΔΟΥΛΕΥΟΥΝ ΜΕ ΧΗΜΙΚΑ ΠΡΟΪΟΝΤΑ

CHEMICAL RESISTANCE OF THE MATERIALS USED BY VALVES AND FITTINGS WHEN THEY ARE WORKING WITH CHEMICAL PRODUCTS

PRODUCT	CONC.	TEMP.	PVC-U-U	PE	EPDM	FPM	EVA
Butylphenol	100%	20	NS	NS	L	L	-
		60	NS	-	-	-	-
Beer	-	20	S	S	S	S	S
		60	S	-	-	-	-
Potassium cyanide	Sol.	20	S	-	-	-	S
		60	S	-	S	S	-
Cyclohexanol	100%	20	NS	S	L	S	NS
		60	NS	-	-	-	-
Cyclohexanone	100%	20	NS	S	L	NS	NS
		60	NS	-	-	-	-
Sodium Chlorate	Sol.sat	20	S	-	-	-	S
		60	S	S	S	S	-
Chlorine, aqueous	Sol.sat	20	L	NS	S	NS	NS
		60	NS	-	-	-	-
Chlorine, dry gas	100%	20	L	L	NS	S	NS
		60	NS	-	-	-	-
Aluminum chloride	Sol.sat	20	S	-	-	-	S
		60	S	S	S	S	-
Ammonium chloride	Sol.sat	20	S	-	-	-	S
		60	S	S	S	S	-
Antimony (III) chloride	90%	20	S	S	S	S	-
		60	S	-	-	-	-
Calcium chloride	Sol.sat	20	S	-	-	-	S
		60	S	S	S	S	-
Zinc chloride	Sol.sat	20	S	-	-	-	S
		60	S	S	S	S	-
Copper (II) chloride	Sol.sat	20	S	S	S	S	S
		60	S	-	-	-	-
Tin (II) chloride	Sol.sat	20	S	-	-	-	S
		60	S	S	S	S	-
Phosphorus chloride	100%	20	NS	-	-	-	-
		60	-	-	-	-	-
Iron (III) chloride	Sol.sat	20	S	-	-	-	S
		60	S	S	S	S	-
Magnesium chloride	Sol.sat	20	S	-	-	-	S
		60	S	S	S	S	-
Potassium chloride	Sol.sat	20	S	-	-	-	S
		60	S	S	S	S	-
Sodium Chloride	Sol.sat	20	S	-	-	-	S
		60	S	S	S	S	-
Cresols	Sol.sat	20	-	-	-	-	NS
		60	NS	S	NS	S	-
Potassium chromate	40%	20	S	S	S	S	S
		60	S	-	-	-	-
Crotonaldehyde	100%	20	NS	NS	S	S	-
		60	NS	-	-	-	-
Dextrin	Sol.sat	20	S	S	S	S	-
		60	L	-	-	-	-



ΧΗΜΙΚΗ ΑΝΤΟΧΗ ΤΩΝ ΥΛΙΚΩΝ ΠΟΥ ΧΡΗΣΙΜΟΠΟΙΟΥΝΤΑΙ ΑΠΟ ΤΙΣ ΒΑΝΝΕΣ ΚΑΙ ΤΑ ΕΞΑΡΤΗΜΑΤΑ ΟΤΑΝ ΔΟΥΛΕΥΟΥΝ ΜΕ ΧΗΜΙΚΑ ΠΡΟΪΟΝΤΑ

CHEMICAL RESISTANCE OF THE MATERIALS USED BY VALVES AND FITTINGS WHEN THEY ARE WORKING WITH CHEMICAL PRODUCTS

PRODUCT	CONC.	TEMP.	PVC-U-U	PE	EPDM	FPM	EVA
Diethylamine	30%	20	S	-	-	-	-
		60	-	-	-	-	-
Ether diethyl	100%	20	NS	NS	-	NS	NS
		60	-	-	-	-	-
Sulphur dioxide, liquid	100%	20	L	S	S	S	-
		60	NS	L	S	S	-
Sulphur dioxide, dry	100%	20	S	-	-	-	-
		60	S	S	S	S	-
Carbon diox, wet gas	-	20	S	S	S	S	-
		60	S	S	S	S	-
Carbon diox, dry gas	100%	20	S	S	S	S	-
		60	S	S	S	S	-
Carbon diox, aqu.sol.	Sol.sat	20	S	S	S	S	-
		60	L	S	S	S	-
Carbon disulfide	100%	20	NS	L	NS	NS	NS
		60	NS	-	-	-	-
Ethylene glycol	Sol. trab	20	S	S	S	S	-
		60	S	NS	-	S	-
Ethanol	95%	20	S	S	S	S	S
		60	L	L	-	S	-
Phenylhydrazine	100%	20	NS	L	L	S	-
		60	NS	L	NS	L	-
Phenol	90%	20	NS	-	-	-	NS
		60	NS	S	NS	L	-
Ammonium fluoride	20%	20	S	-	-	-	-
		60	L	S	S	S	-
Copper fluoride	2%	20	S	-	-	-	-
		60	S	S	S	S	-
Formaldehyde	Sol. dil	20	S	-	-	-	-
		60	L	S	S	S	-
Phosphine	100%	20	S	-	-	-	-
		60	S	-	-	-	-
Benzine	-	20	S	-	-	-	NS
		60	S	S	NS	S	-
Glycerine	100%	20	S	-	-	-	S
		60	S	S	S	S	-
Glucose	Sol.sat	20	S	-	-	-	S
		60	L	S	S	S	-
Sodium ferricyan (II)	Sol.sat	20	S	S	NS	NS	-
		60	S	S	-	-	-
Sodium ferricyan (III)	Sol.sat	20	S	-	-	-	-
		60	S	-	-	-	-
Potassium ferricy (II)	Sol.sat	20	S	S	S	S	-
		60	S	S	-	S	-
Potassium ferricy (III)	Sol.sat	20	S	-	-	-	-
		60	S	-	-	-	-
Hexadecanol	100%	20	S	-	-	-	-
		60	S	-	-	-	-
Aniline hydrochloride	Sol.sat	20	NS	-	-	-	NS
		60	NS	-	-	-	-



ΧΗΜΙΚΗ ΑΝΤΟΧΗ ΤΩΝ ΥΛΙΚΩΝ ΠΟΥ ΧΡΗΣΙΜΟΠΟΙΟΥΝΤΑΙ ΑΠΟ ΤΙΣ ΒΑΝΝΕΣ ΚΑΙ ΤΑ ΕΞΑΡΤΗΜΑΤΑ ΟΤΑΝ ΔΟΥΛΕΥΟΥΝ ΜΕ ΧΗΜΙΚΑ ΠΡΟΪΟΝΤΑ

CHEMICAL RESISTANCE OF THE MATERIALS USED BY VALVES AND FITTINGS WHEN THEY ARE WORKING WITH CHEMICAL PRODUCTS

PRODUCT	CONC.	TEMP.	PVC-U-U	PE	EPDM	FPM	EVA
Sodium bisulfate	Sol.sat	20	S	-	-	-	-
		60	S	-	-	-	-
Potassium hydroxide	Sol.	20	S	-	-	-	-
		60	S	-	-	-	-
Sodium hydroxide	Sol.	20	S	-	-	-	-
		60	S	S	S	S	-
Sodium hypochlorite	100%	20	S	L	S	S	NS
		60	L	-	-	-	-
Soap	Sol.	20	S	S	S	S	-
		60	L	-	-	-	-
Milk	-	20	S	S	S	S	-
		60	S	-	-	-	-
Yeast	Sol	20	S	S	S	S	NS
		60	L	-	-	-	-
Molasses	Sol.trab	20	S	S	S	S	S
		60	L	-	-	-	-
Methyl alcohol	100%	20	S	S	S	S	-
		60	L	S	L	L	-
Methyl metacrylate	100%	20	NS	-	-	-	-
		60	NS	-	-	-	-
Ammonium nitrate	Sol.sat	20	S	-	-	-	S
		60	S	S	S	S	-
Calcium nitrate	50%	20	S	S	S	S	NS
		60	S	-	-	-	-
Silver nitrate	Sol.sat	20	S	S	S	S	-
		60	L	-	-	-	-
Potassium nitrate	Sol.sat	20	S	-	-	-	S
		60	S	S	S	S	-
Oleum	10% de SO3	20	NS	NS	L	S	NS
		60	NS	-	-	-	-
Urine	-	20	S	-	-	-	S
		60	L	S	S	S	-
Oxygen	100%	20	S	-	-	-	-
		60	S	S	S	S	-
Ozone	100%,	20	S	-	-	-	-
		60	S	NS	S	L	-
Potassium permangan.	20%	20	S	L	S	S	-
		60	S	-	-	-	-
Hydrogen peroxide	30%	20	S	S	S	S	-
		60	S	-	-	-	-
Potassium persulphate	Sol.sat	20	S	-	-	-	-
		60	L	S	S	S	-
Petrol (alip.hyd./benz)	80/20	20	NS	-	-	-	NS
		60	NS	L	NS	S	-
Pyridine	Up to 100%	20	NS	-	-	-	NS
		60	-	L	NS	NS	-
Lead tetraethyl	100%	20	S	S	S	S	-
		60	-	-	-	-	-
Propane, liq. gas	100%	20	S	S	S	S	-
		60	-	-	-	-	-
Photog. developer	Sol.trab	20	S	S	S	S	-
		60	S	-	-	-	-



ΧΗΜΙΚΗ ΑΝΤΟΧΗ ΤΩΝ ΥΛΙΚΩΝ ΠΟΥ ΧΡΗΣΙΜΟΠΟΙΟΥΝΤΑΙ ΑΠΟ ΤΙΣ ΒΑΝΝΕΣ ΚΑΙ ΤΑ ΕΞΑΡΤΗΜΑΤΑ ΟΤΑΝ ΔΟΥΛΕΥΟΥΝ ΜΕ ΧΗΜΙΚΑ ΠΡΟΪΟΝΤΑ

CHEMICAL RESISTANCE OF THE MATERIALS USED BY VALVES AND FITTINGS WHEN THEY ARE WORKING WITH CHEMICAL PRODUCTS

PRODUCT	CONC.	TEMP.	PVC-U-U	PE	EPDM	FPM	EVA
Alum potas. sulphate	Sol.sat	20	S	-	-	-	S
		60	S	-	-	-	-
Ammonium sulphate	Sol.sat	20	S	-	-	-	S
		60	S	S	S	S	-
Copper sulphate (II)	Sol.sat	20	S	-	-	-	S
		60	S	S	S	S	-
Magnesium sulphate	Sol.sat	20	S	-	-	-	S
		60	S	S	S	S	-
Nickel sulphate	Sol.sat	20	S	-	-	-	S
		60	S	S	S	S	-
Sodium sulphite	Sol.sat	20	S	-	-	-	S
		60	L	S	S	S	-
Hydrog. sulphide, gas	100%	20	S	S	S	S	-
		60	S	S	-	-	-
Carbon tetrachloride	100%	20	NS	-	-	-	NS
		60	NS	NS	NS	S	-
Trichloroethylene	100%	20	NS	NS	L	S	NS
		60	NS	-	-	-	-
Trimethyl propane	Up to 10%	20	S	-	-	-	-
		60	L	-	S	S	-
Urea	10%	20	S	-	-	-	S
		60	L	S	S	S	-
Vinegar	Up to 80 g/l of Acetic	20	S	-	-	-	-
		60	S	S	S	NS	-
Wine	-	20	S	S	S	S	S
		60	S	-	-	-	-
Xylol	100%	20	NS	-	-	-	-
		60	NS	-	-	-	-
Chlorosulphonic acid	100%	20	L	NS	S	NS	NS
		60	NS	-	-	-	-
Chresylic acid	Sol.sat	20	-	-	-	S	-
		60	NS	-	-	-	-
Picric acid	Sol.sat.	20	S	S	S	L	-
		60	S	-	-	-	-
Aluminum sulphate	Sol.sat	20	S	-	-	-	S
		60	S	S	S	S	-
Phenilhydrazine hydr.	97%	20	NS	-	-	-	-
		60	NS	-	-	-	-
Hydrozen	100%	20	S	-	-	-	-
		60	S	S	S	S	-
Butane	100%	20	S	-	-	-	-
		60	-	-	-	-	-
Butanols	Hasta 100%	20	S	S	S	S	-
		60	L	S	S	S	-
Dichloroethane	100%	20	NS	NS	NS	NS	NS
		60	NS	-	-	-	-
Dichloromethane	100%	20	NS	-	-	-	-
		60	NS	-	-	-	-

Κόλλημα & καθαριστικό
**Solvent cement
and cleaner**





Κόλλα & καθαριστικό
Solvent cement and cleaner

PVC-U Πιέσεως | PVC-U Pressure products

Τεφλών
PTFE thread - Wrap tape



7630075, 7630150



2055955

Κωδικός Code	Πάχος Thickness(mm)	Πλάτος Width(mm)	Μήκος Length(m)	Τμχ./Κιβώτιο Pcs/Box
7630075	0,075	12	12	200
7630150	0,100	19	50	25

Κωδικός Code	Συσκευασία Packaging type	Τμχ./Κιβώτιο Pcs/Box
2055955	Tangit uni-lock 80 m (Τεφλών σε νήμα) Tangit uni-lock 80 m (Multi-wire sealant pre-coated with inert paste)	20



Κόλλα
Solvent Cement



Κωδικός Code	Συσκευασία Packaging type	Τμχ./Κιβώτιο Pcs/Box
7611000	Δοχείο 1000 c.c Bottle 1000 c.c	12
7611500	Δοχείο 500 c.c Bottle 500 c.c	24
7611253	Δοχείο 250 c.c Bottle 250 c.c	36
7611125	Σωληνώριο 125 c.c Tube 125 c.c	96
7611001	Πινελάκι για κόλλα 500 c.c Brush for solvent cement 500 c.c	-
7611002	Πινελάκι για κόλλα 1000 c.c Brush for solvent cement 1000 c.c	-

Κόλλα Hercules
Solvent Cement Hercules



Κωδικός Code	Συσκευασία Packaging type	Τμχ./Κιβώτιο Pcs/Box
HEG-025	Δοχείο 0,25 Lt Bottle 0,25 Lt	24
HEG-050	Δοχείο 0,50 Lt Bottle 0,50 Lt	12
HEG-100	Δοχείο 1,00 Lt Bottle 1,00 Lt	12

Κόλλα Tangit
Solvent Cement Tangit



Κωδικός Code	Συσκευασία Packaging type	Τμχ./Κιβώτιο Pcs/Box
TAG-125	Κόλλα Tangit 125 gr. Solvent Cement Tangit 125 gr.	24
TAG-250	Κόλλα Tangit 250 gr. Solvent Cement Tangit 250 gr.	12
TAG-050	Δοχείο 0,50 Lt, με πινελάκι Bottle 0,50 Lt, with brush	12
TAG-100	Δοχείο 1,00 Lt, με πινελάκι Bottle 1,00 Lt, with brush	12



UNI-100® QUICK, THIXOTROPIC RIGID PVC CEMENT



PRODUCT DESCRIPTION

Quick, thixotropic rigid PVC cement.

FIELD OF APPLICATION

For joining pipes, sleeves and fittings with press and loose fit (gap filling) in pressurised and drain systems. Suitable for diameters ≤ 315 mm. Max. 16 bar (PN 16). Maximum tolerance 0.8 mm diametrical clearance / 0.2 mm press fit. Suitable for pipe systems conforming to EN1329, 1452, 1453, 1455 and ISO15493 (PVC).

PROPERTIES

- With special pipe brush
- With quick release cap
- Quick
- Thixotropic
- Gap filling

QUALITY LABELS/STANDARDS

CE: Adhesive for non-pressure thermoplastic piping systems in installations for the transport/disposal/storage of water (EN 14680).

CE: Adhesive for thermoplastic piping systems for fluids under pressure in installations for the transport/disposal/storage of water (EN 14814).

Kitemark: Solvent cement for pressure and non-pressure thermoplastic pipe systems. Licence KM 87235 (BS 4346/3).

KTW: Entspricht den Anforderungen der KTW-Leitlinie (Trinkwasser) des Umweltbundesamtes (UBA).

WRAS: Approved for drinking water. WRAS certificate (BS 6920).

EN 14680: Meets requirements European standard 14680: Adhesive for non-pressure thermoplastic piping systems.

EN 14814: Meets requirements European standard 14814: Adhesive for

thermoplastic piping systems for fluids under pressure.

PREPARATION

Working conditions: Do not use in temperatures ≤ +5°C.

APPLICATION

Coverage: Indication of the number of connections per 1 L:

Ø	32	40	50	63	75	90	110	125	160	200	250
#	650	290	160	100	90	70	40	30	20	12	8

Directions for use:

1. Cut pipes square, chamfer edges and remove burrs.
2. Clean surfaces to be joined with Griffon Cleaner and Cleaner Cloth.
3. Apply cement quickly and evenly all around (4-6x) on both surfaces to be joined (pipe thick, socket thin).
4. Join parts immediately. Remove excess cement. Do not submit joint to a load for first 10 minutes. Close packaging carefully immediately after use.

Stains/residue: Remove cement stains with Griffon Cleaner.

Points of attention: Brush size varies depending on packaging volume. Use packaging (brush) which matches diameter to be joined.

16 - 63 mm	40 - 90 mm	50 - 160 mm	160 - 315 mm
250 ml	500 ml	1000 ml	BRUSH

CURE TIMES

Dry/Cure time: approx. See schedule:

°C	16 - 63 mm		75 - 110 mm		125 - 315 mm	
	10 BAR	16 BAR	10 BAR	16 BAR	10 BAR	16 BAR
5°C - 10°C	4 hours	8 hours	8 hours	16 hours	16 hours	32 hours
>10°C	2 hours	4 hours	4 hours	8 hours	8 hours	16 hours

* Curing time may vary depending on a.o. surface, product quantity used, humidity level and ambient temperature.

TECHNICAL PROPERTIES

Temperature resistance: 60°C, peak load 95°C

Chemicals resistance: The chemical resistance of joints depends on gap width, drying time, pressure applied, temperature, type and concentration of the product. In general, the joint can be stated to have the same chemical resistance as the material itself, with the exception of a limited number of very aggressive chemicals, such as concentrated anorganic acids, lyes and powerful oxidants.

TECHNICAL SPECIFICATIONS

Chemical base: Solution of PVC in a mixture of solvents.

Colour: Grey (transparent)

Viscosity: approx. 2500 mPa.s.

Solid contents: approx. 23 %

Density: approx. 0.97 g/cm³

Flash point: K1 (<21°C)



CLEANER

PRODUCT FOR CLEANING AND DEGREASING RIGID PVC, PVC-C AND ABS.



PRODUCT DESCRIPTION

Product for cleaning and degreasing rigid PVC, PVC-c and ABS pipes, sockets and fittings to be glued.

FIELD OF APPLICATION

For cleaning and degreasing rigid PVC, PVC-c and ABS pipes, sockets and fittings to be glued. Also suitable for removing cement residue and cleaning brushes and tools. Not suitable for thinning PVC Adhesive.

APPLICATION

Coverage: Indication of the number of connections per 1L:

Ø	32	40	50	63	75	90	110	125	160	200	250
#	800	700	650	550	330	250	160	140	90	50	35

Directions for use:

1. Apply cleaner to a clean, highly absorbent cloth.
2. Clean and degrease surfaces to be glued.
3. Remove condensate with a clean cloth and allow to dry thoroughly. Seal packaging carefully immediately after use.

TECHNICAL SPECIFICATIONS

Base: Mixture of solvents including MEK.

Colour: Transparent

Viscosity: approx. 1 mPa.s.

Density: approx. 0,82 g/cm³

Flash point: K1 (<21°C)



SACQUA SOURCE SA

PVC-U Πιέσεως | PVC-U Pressure products

Κόλλα & καθαριστικό
Solvent cement and cleaner



Κόλλα Griffon
Solvent Cement Griffon

Κωδικός Code	Συσκευασία Packaging type	Τμχ./Κιβώτιο Pcs/Box
6111041	Δοχείο 500 ml με πινελάκι για PVC-U εξαρτήματα (Τύπου UNI-100) Bottle 500 ml with brush, for PVC-U fittings (UNI-100 type)	12
6305181	Δοχείο 500 ml με πινελάκι, για spa σωλήνα και PVC-U εξαρτήματα (Τύπου WDF-05) Bottle 500 ml with brush, for spa hose and for PVC-U fittings (WDF-05 type)	12



Καθαριστικό Griffon
Cleaner Griffon

Κωδικός Code	Συσκευασία Packaging type	Τμχ./Κιβώτιο Pcs/Box
6120010	Δοχείο 125 ml Bottle 125 ml	20
6120015	Δοχείο 250 ml Bottle 250 ml	12
6120021	Δοχείο 500 ml Bottle 500 ml	12
6120029	Δοχείο 1 Lt Bottle 1 Lt	6



Καθαριστικό Tangit
Cleaner Tangit

Κωδικός Code	Συσκευασία Packaging type	Τμχ./Κιβώτιο Pcs/Box
2136207	Καθαριστικό Primer 500 gr. Cleaner Primer 500 gr.	24
2136315	Καθαριστικό Primer 1000 gr. Cleaner Primer 1000 gr.	12



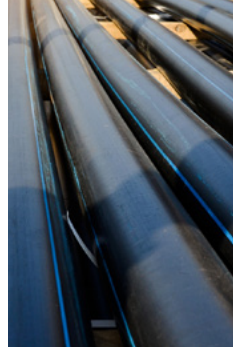
Καθαριστικό Hercules
Cleaner Hercules

Κωδικός Code	Συσκευασία Packaging type	Τμχ./Κιβώτιο Pcs/Box
HEC-025	Δοχείο 0,25 Lt Bottle 0,25 Lt	24
HEC-050	Δοχείο 0,50 Lt Bottle 0,50 Lt	12

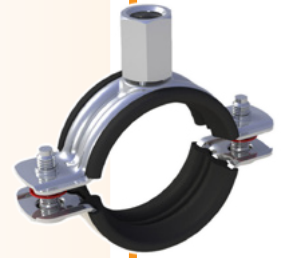
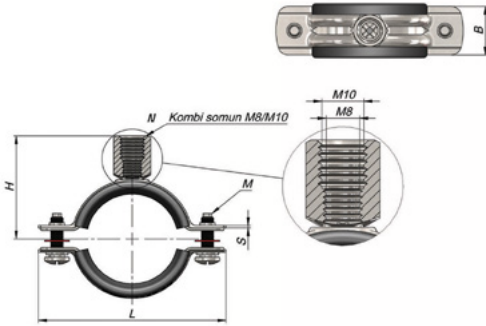


Στηρίγματα Σωληνώσεων
Pipe Supports





M8/M10 Γαλβανιζέ στήριγμα με λάστιχο | M8/M10 Galvanized steel pipe clamp with rubber

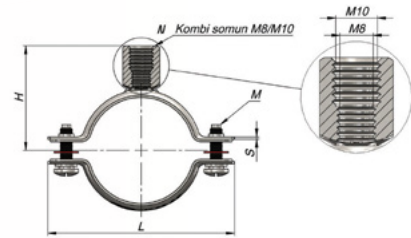
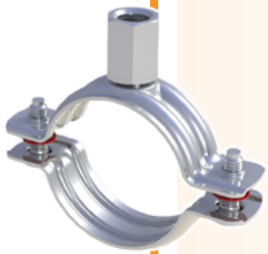


Μοντέλο Model	Size	Claming ragne (mm)	L (mm)	H (mm)	M	SxB (mm)	N	Quantity per box
NKSC010	3/8"	17-23	58,5	34	M5	1x20	M8 / M10	250
NKSC015	1/2"	21-26	62,5	36	M5	1x20	M8 / M10	200
NKSC020	3/4"	26-30	68,5	39	M5	1x20	M8 / M10	150
NKSC025	1"	33-37	76	42,5	M5	1x20	M8 / M10	150
NKSC032	1 1/4"	40-46	91,5	47	M5	1,2x20	M8 / M10	100
NKSC040	1 1/2"	48-53	99	50,5	M5	1,2x20	M8 / M10	75
NKSC050	2"	60-66	112	57	M5	1,2x20	M8 / M10	50
NKSC065	2 1/2"	75-84	134	66	M6	1,5x25	M8 / M10	40
NKSC080	3"	87-96	145	71,5	M6	1,5x25	M8 / M10	40



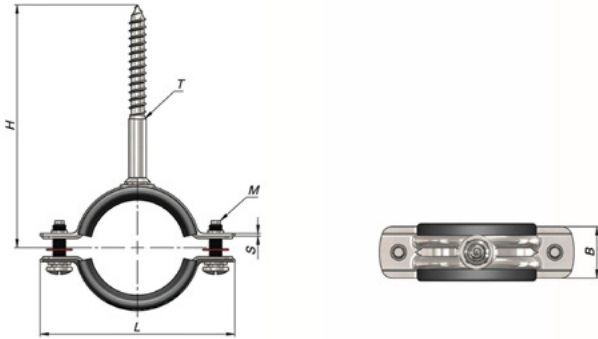


M8/M10 Γαλβανιζέ στηρίγμα χωρίς λάστιχο
M8/M10 Galvanized steel pipe clamp with nut without rubber

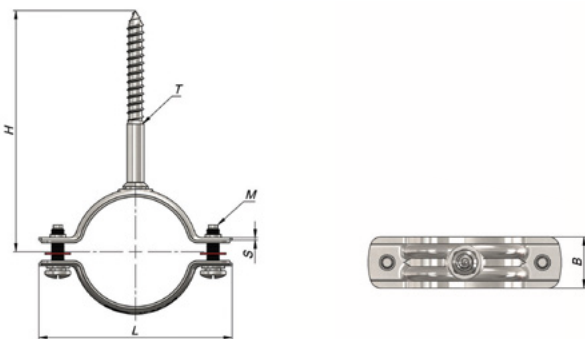


Μοντέλο Model	Size	Claming ragne (mm)	L (mm)	H (mm)	M	SxB (mm)	N	Quantity per box
NKSCL010	3/8"	15-20	52	30,5	M5	1x20	M8 / M10	300
NKSCL015	1/2"	19-23	54,5	32	M5	1x20	M8 / M10	250
NKSCL020	3/4"	26-30	62,5	36	M5	1x20	M8 / M10	200
NKSCL025	1"	32-35	68,5	39	M5	1x20	M8 / M10	200
NKSCL032	1 1/4"	39-43	76	42,5	M5	1x20	M8 / M10	150
NKSCL040	1 1/2"	45-51	91,5	47	M5	1,2x20	M8 / M10	100
NKSCL050	2"	60-65	105	53,5	M5	1,2x20	M8 / M10	100
NKSCL065	2 1/2"	74-82	126	62	M6	1,5x25	M8 / M10	50
NKSCL080	3"	91-98	142	70	M6	1,5x25	M8 / M10	50



Γαλβανιζέ στήριγμα με στριφώνι & λάστιχο
Galvanized steel pipe clamp with triphone & rubber

Μοντέλο Model	Size	Claming ragne (mm)	L (mm)	H (mm)	M	SxB (mm)	T	Quantity per box
NTC010	3/8"	17-23	58,5	86	M5	1x20	Ø 7x70	150
NTC015	1/2"	21-26	62,5	88	M5	1x20	Ø 7x70	150
NTC020	3/4"	26-30	68,5	91	M5	1x20	Ø 7x70	125
NTC025	1"	33-37	76	94,5	M5	1x20	Ø 7x70	100
NTC032	1 1/4"	40-46	91,5	99	M5	1,2x20	Ø 7x70	75
NTC040	1 1/2"	48-53	99	102,5	M5	1,2x20	Ø 7x70	50
NTC050	2"	75-84	112	109	M5	1,2x20	Ø 7x70	50
NTC065	2 1/2"	60-66	134	118	M6	1,5x25	Ø 7x70	25

Γαλβανιζέ στήριγμα με στριφώνι χωρίς λάστιχο
Galvanized steel pipe clamp with triphone without rubber

Μοντέλο Model	Size	Claming ragne (mm)	L (mm)	H (mm)	M	SxB (mm)	T	Quantity per box
NTCL010	3/8"	15-20	52	82,5	M5	1x20	Ø 7x70	200
NTCL015	1/2"	19-23	54,5	84	M5	1x20	Ø 7x70	200
NTCL020	3/4"	23-28	58,5	86	M5	1x20	Ø 7x70	150
NTCL025	1"	26-30	62,5	88	M5	1x20	Ø 7x70	150
NTCL032	1 1/4"	32-35	68,5	91	M5	1x20	Ø 7x70	150
NTCL040	1 1/2"	39-43	76	94,5	M5	1x20	Ø 7x70	100
NTCL050	2"	45-51	91,5	99	M5	1,2x20	Ø 7x70	75



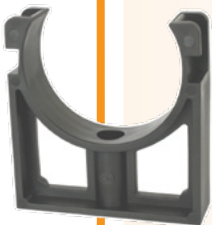
Κλιπ για στήριγμα | **Bridle clamp**



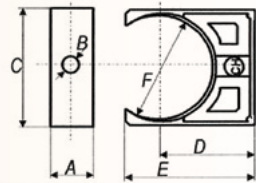
Κωδικός Code	Ø	Τμχ./Κιβώτιο Pcs/Box
7129050	50	160B
7129063	63	100A
7129075	75	60B
7129090	90	40A
7129110	110	24A
7129125	125	16A
7129140	140	16A
7129160	160	12A
7129200	200	8A



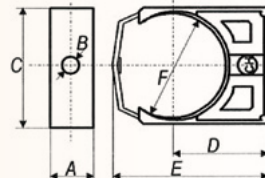
Στήριγμα πλαστικό | **Open pipe clip**



Πλαστικό στήριγμα



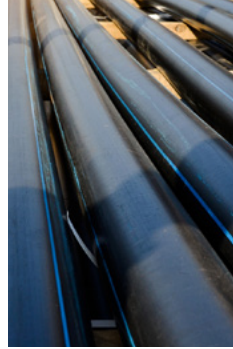
Πλαστικό στήριγμα με κλιπ



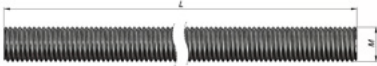
Κωδικός Code	Ø	Τμχ./Κιβώτιο Pcs/Box
7128020	20	500C
7128025	25	400C
7128032	32	250C
7128040	40	150C
7128050	50	160C
7128063	63	100C
7128075	75	60C
7128090	90	40C
7128110	110	24C
7128125	125	16C
7128140	140	16C
7128160	160	12C
7128200	200	8C

Διαστάσεις στηρίγματος σωλήνα | **Pipe clips dimensions**

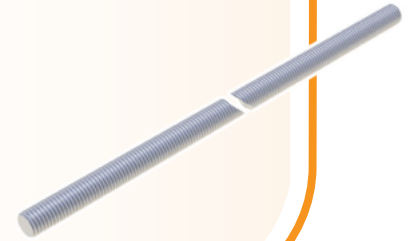
Κωδικός Code	A	B	C	D	E	F	Ø	Τύπος Type
7128020	16	5	33	26	34	20	20	Χωρίς κλιπ Without clip
7128025	16	5	38	30	40	25	25	Χωρίς κλιπ Without clip
7128032	16	5	48	35	45	32	32	Χωρίς κλιπ Without clip
7128040	18	5	54	43	55	40	40	Χωρίς κλιπ Without clip
7128050	22	8	65	50	79	50	50	Με κλιπ With clip
7128063	25	8	79	58	94	63	63	Με κλιπ With clip
7128075	27	9	94	79	119	75	75	Με κλιπ With clip
7128090	30	9	110	90	139	90	90	Με κλιπ With clip
7128110	30	9	137	108	169	110	110	Με κλιπ With clip
7128125	30	8,5	165	110	178	124	125	Με κλιπ With clip
7128140	30	8,5	197	110	186	139	140	Με κλιπ With clip
7128160	30	8,5	218	127,5	213	159	160	Με κλιπ With clip
7128200	30	8,5	274	155	263	199	200	Με κλιπ With clip



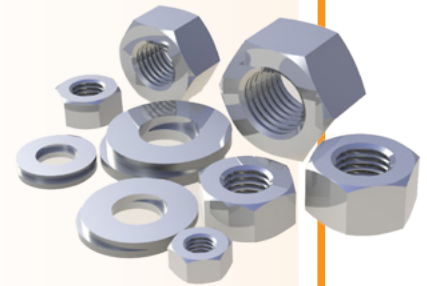
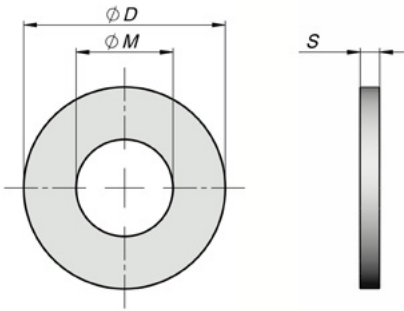
Γαλβανιζέ ντίζα | Galvanized steel screw rod



Μοντέλο Model	Size	L (mm)	H (mm)	Quantity per box
NR081000	M8x1000	1000	M8	50
NR101000	M10x1000	1000	M10	30




Παξιμάδια και Ροδέλες | Nuts and Washers



Μοντέλο Model	Περιγραφή Description	M	Ø D (mm)	S (mm)	Quantity per box
GP08	Παξιμάδι Nut	M8	16	1,6	10.000
GP10	Παξιμάδι Nut	M10	20	2	6.000
GS08	Ροδέλα Washer	M8	-	-	500
GS10	Ροδέλα Washer	M10	-	-	500

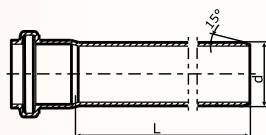




PVC-U Σωλήνες και εξαρτήματα
για δίκτυα αποχέτευσης
PVC-U Sewage products

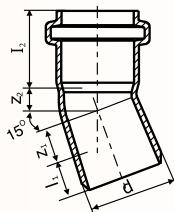


Σωλήνας υπονόμων PVC-U | PVC-U Sewage pipe with oring



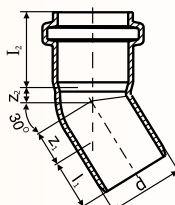
Κωδικός Code	D	SDR-41 EN-1401	Κωδικός Code	SDR-41 EN-13476
20110041005	110	Σ41	20110041004	SN4
20112541005	125		20112541004	
20116041005	160		20116041004	
20120041005	200		20120041004	
20125041005	250		20125041004	
20131541005	315		20131541004	
20140041005	400		20140041004	
20150041005	500		20150041004	
20163041005	630		20163041004	

Γωνία με ελαστικό δακτύλιο 15° | Bend with oring 15°



Κωδικός Code	D
211110153000	110
211125153000	125
211160153000	160
211200153000	200
211250153000	250
211315153000	315
211400153000	400
211500153000	500

Γωνία με ελαστικό δακτύλιο 30° | Bend with oring 30°



Κωδικός Code	D
211110303000	110
211125303000	125
211160303000	160
211200303000	200
211250303000	250
211315303000	315
211400303000	400
211500303000	500



**SACQUA
SOURCE** SA

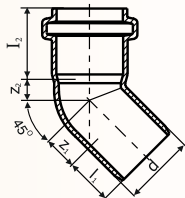


PVC-U Σωλήνες και εξαρτήματα για δίκτυα αποχέτευσης | PVC-U Sewage pipes and supports



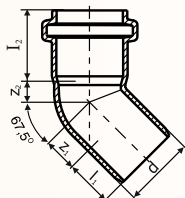


Γωνία με ελαστικό δακτύλιο 45° | Bend with oring 45°



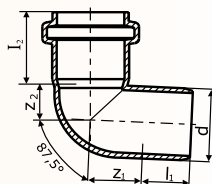
Κωδικός Code	D
211110453000	110
211125453000	125
211160453000	160
211200453000	200
211250453000	250
211315453000	315
211400453000	400
211500453000	500

Γωνία με ελαστικό δακτύλιο 67,5° | Bend with oring 67,5°



Κωδικός Code	D
211110673000	110
211125673000	125
211160673000	160
211200673000	200
211250673000	250

Γωνία με ελαστικό δακτύλιο 87,5° | Bend with oring 87,5°



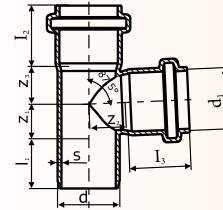
Κωδικός Code	D
211110873000	110
211125873000	125
211160873000	160
211200873000	200
211250873000	250
211315873000	315
211400873000	400
211500873000	500



Ταυ με ελαστικό δακτύλιο 87,5° | Branch with oring 87,5°

Κωδικός Code	D
212110110673	110/110
212125110673	125/110
212125125673	125/125
212160110673	160/110
212160125673	160/125
212160160673	160/160
21220110673	200/110
212200125673	200/125
212200160673	200/160
212200200673	200/200
212250110673	250/110

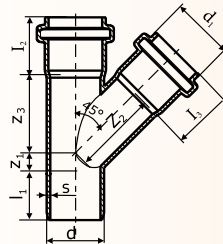
Κωδικός Code	D
212250125673	250/125
212250160673	250/160
212250200673	250/200
212250250673	250/250
212315110673	315/110
212315125673	315/125
212315160673	315/160
212315200673	315/200
212315250673	315/250
212315315673	315/315



Ημιτάυ με ελαστικό δακτύλιο 45° | Branch with oring 45°

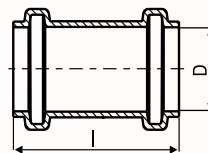
Κωδικός Code	D
213110110453	110/110
213125110453	125/110
213125125453	125/125
213160110453	160/110
213160125453	160/125
213160160453	160/160
213200110453	200/110
213200125453	200/125
213200160453	200/160
213200200453	200/200
213250110453	250/110

Κωδικός Code	D
213250125453	250/125
213250160453	250/160
213250200453	250/200
213250250453	250/250
213315110453	315/110
213315125453	315/125
213315160453	315/160
213315200453	315/200
213315250453	315/250
213315315453	315/315



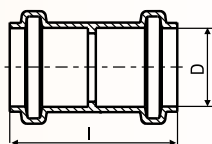
Μούφα με ελαστικό δακτύλιο | Sleeve socket with oring

Κωδικός Code	D (D/D1)
217110310000	110
217125310000	125
217160310000	160
217200310000	200
217250310000	250
217315310000	315
217400310000	400
217500310000	500



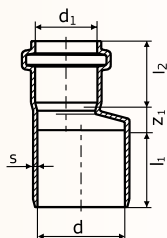


Μούφα διπλή με ελαστικό δακτύλιο και στοπ | **Double socket with oring & end**



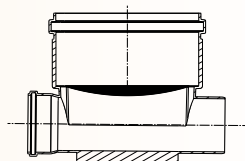
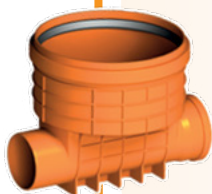
Κωδικός Code	D
217110300000	110
217125300000	125
217160300000	160
217200300000	200
217250300000	250
217315300000	315
217400300000	400

Συστολική μούφα με ελαστικό δακτύλιο | **Excentric reducer socket with oring**



Κωδικός Code	D/D1
216125110300	125/110
216160110300	160/110
216160125300	160/125
216200110300	200/110
216200160300	200/160
216250200300	250/200
216315250300	315/250

Φρεάτιο επίσκεψης, 1 είσοδος / 1 έξοδος | **Drain manhole, 1 inlet / 1 outlet**

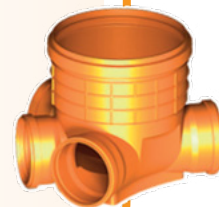
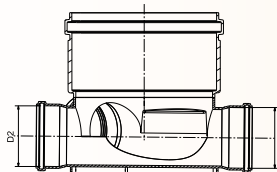


Κωδικός Code	D/D1
293152000000	315/200
293151600000	315/160
294001600000	400/160
294002000000	400/200
292501600000	250/160



Φρεάτιο επίσκεψης, 1 είσοδος / 3 έξοδοι | Drain manholes, 1 inlet / 3 outlets

Κωδικός Code	D/D1
293152001300	315/200
293151601300	315/160
294001601300	400/160
294002001300	400/200



Τάπα αρσενική-θηλυκή | Male-female end cap

Τάπα αρσενική Male end cap	
Κωδικός Code	D
218110300000	110
218125300000	125
218160300000	160
218200300000	200
218250300000	250
218315300000	315
218400300000	400
218500300000	500

Τάπα θηλυκή Female end cap	
Κωδικός Code	D
2191103000000	110
2191253000000	125
2191603000000	160
2192003000000	200
2192503000000	250
2193153000000	315



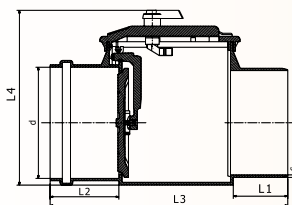
Male




Female

Βαλβίδα αντεπιστροφής υπονόμου | Anti-flooding valve

Κωδικός Code	D
237110003000	110
237125003000	125
237160003000	160
237200003000	200
237250003000	250
237315003000	315



A large stack of black, corrugated drainage or cable pipes. The pipes are arranged in a dense, overlapping pattern, filling most of the frame. The lighting is dramatic, highlighting the ridges and valleys of the corrugations. In the upper left corner, there is a small blue and white graphic element consisting of a diagonal line and a small square.

Σωλήνες αποστράγγισης/καλωδίων
Drainage/Cable pipes



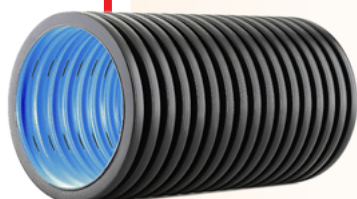
Corrugated προστασίας καλωδίων | Corrugated cable protection

HDPE EN 61386 24



Κωδικός Code	Διάμετρος Diameter	Συσκευασία (μ) Packing (m)
10204000000	40	50
10205000000	50	50
10206300000	63	50
10207500000	75	50
10209000000	90	50
10211000000	110	50
10212500000	125	50
10214000000	140	50
10216000000	160	25
10220000000	200	25

Corrugated αποστράγγισης* σε κουλούρα | Corrugated drainage* in bun HDPE EN 13476



Κωδικός Code	Διάμετρος Diameter	Συσκευασία (μ) Packing (m)
10311000000	110	50
10312500000	125	50
10316000000	160	25
10320000000	200	25

*Η διάτρηση στην κουλούρα είναι 360°.
*The perforation around the hose is 360°.

Μούφα Corrugated | Corrugated socket



Κωδικός Code	Διάμετρος Diameter
10104000000	40
10105000000	50
10106300000	63
10107500000	75
10109000000	90
10111000000	110
10112500000	125
10114000000	140
10116000000	160
10120000000	200



**ACQUA
SOURCE SA**

Σωλήνες | Pipes

Σωλήνες αποστράγγισης και προστασίας καλωδίων
Drainage and cable protection pipes



Ελαστικός δακτύλιος | Oring

Κωδικός Code	Διάμετρος Diameter
212011030000	110
212012530000	125
212016030000	160
212020030000	200
212025030000	250
212031530000	315
212040030000	400
212050030000	500
212063030000	630



Αντλίες υδάτων
Water Pumps





ACQUA
SOURCE SA

Αντλίες | Pumps

ΠΕΡΙΕΧΟΜΕΝΑ ΚΑΤΗΓΟΡΙΑΣ: ΑΝΤΛΙΕΣ ΥΔΑΤΩΝ
INDEX WATER PUMPS



Αντλίες
Pumps

..... 94



Ελεγκτές Πίεσης
Pressure controls

..... 103



Αντλία επιφανείας, αυτόματης αναρρόφησης Surface automatic suction pump

61 m



60 L/min



Σώμα αντλίας: Χυτοσίδηρος
Υλικό φτερωτής: PPO πλαστικό
Τάση: 230 V / 50 Hz
Χρήση: καθαρά ύδατα

Pump body: Cast iron
Impeller material: PPO plastic
Voltage: 230 V / 50 Hz
Usage: pure water

Μοντέλο Model				Παροχή Flow							
	HP	kW	A	m ³ /h	0	0,6	1,2	1,8	2,4	3	3,6
1~230 50 Hz				l/min	0	10	20	30	40	50	60
				Συνολικό μονομετρικό Total prevelence							
JET-100	1,0	0,75	4,6	H (m)	53	43,5	35,5	30	24	-	-
JET-150	1,5	1,1	7,5		61	57	51	46	42	38,5	36



Αντλία επιφανείας, αυτόματης αναρρόφησης Surface automatic suction pump

42 m



50 L/min



INOX

Σώμα αντλίας: Ανοξείδωτο ατσάλι
Υλικό φτερωτής: PPO πλαστικό
Τάση: 230 V / 50 Hz
Χρήση: καθαρά ύδατα

Pump body: Stainless steel
Impeller material: PPO plastic
Voltage: 230 V / 50 Hz
Usage: pure water

Στυπιοθλήπτης μηχανικός
σφραγισμένος σε κεραμικό γραφίτη.

Ceramic sealing.

Μοντέλο Model				Παροχή Flow						
	HP	kW	A	m ³ /h	0	0,6	1,2	1,8	2,4	3
1~230 50 Hz				l/min	0	10	20	30	40	50
				Συνολικό μονομετρικό Total prevelence						
JEX-100	1,0	0,75	4,6	H (m)	42	38	30	24	20	10



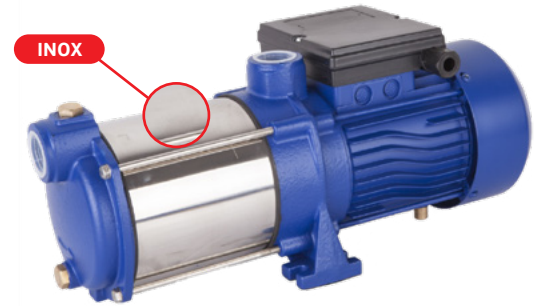
Αντλία επιφανείας, πολυβάθμια οριζόντια Surface automatic, multistage suction pump



Σώμα αντλίας: Ανοξείδωτο ατσάλι
Υλικό φτερωτής: PPO πλαστικό
Τάση: 230 V / 50 Hz
Χρήση: καθαρά ύδατα

Pump body: Stainless steel
Impeller material: PPO plastic
Voltage: 230 V / 50 Hz
Usage: pure water

55 m
 90 L/min



Μοντέλο Model				Παροχή Flow										
	HP	kW	A	m³/h	0	0,6	1,2	1,8	2,4	3,0	3,6	4,2	4,8	5,4
1~230 50 Hz				l/min	0	10	20	30	40	50	30	70	80	90
				Συνολικό μανομετρικό Total prevelence										
3MG075	0,75	0,55	3,6	H (m)	34	32	30	28	26	24	20	16	10	6
4MG100	1,0	0,75	4,5		44	43	40,5	38,5	36	32	27	22	16	10
5MG120	1,2	0,9	5,0		55	54	52	50	47	43	37	30	22	13

Αντλία JET με σύστημα φίλτρου για μεταφορά καθαρού νερού από πηγάδι, λίμνη, ποτάμι, κ.ά. JET pump with integrated filtration system of pure water from a well, lake, river, etc.



Σώμα αντλίας: Ανοξείδωτο ατσάλι + PPO πλαστικό
Μέγιστη παροχή: 4.600 Lt/h
Μέγιστο μανομετρικό: 45 m
Μέγιστο ύψος αναρρόφησης: 7 m
Διάμετρος αναρρόφησης-κατάθλιψης: 1"
Τάση: 230 V / 50 Hz
Χρήση: καθαρά ύδατα

Pump body: Stainless steel + PPO plastic
Max flow: 4.600 Lt/h
Max Man. height: 45 m
Max suction height: 7 m
Suction-depression diameter: 1"
Voltage: 230 V / 50 Hz
Usage: pure water

45 m
 77 L/min

Μοντέλο Model	HP	kW
MPXI1102	1,5	1,1



Ενσωματωμένο σύστημα
φιλτραρίσματος
Integrated filtration
system





Υποβρύχια αντλία όμβριων υδάτων, δύο εξόδων με φλοτέρ και 10 m καλώδιο
Submersible 2 exits pump of impure water with floater and 10 m cable

7 m
200 L/min



Σώμα αντλίας: ABS πλαστικό
Πέρασμα στερεών: 35 mm
Διάμετρος εξόδου: 1" - 1¼"
Περιέλιξη μοτέρ: Χαλκός
Τάση: 230 V / 50 Hz
Χρήση: όμβρια ύδατα

Pump body: ABS plastic
Solid material passage: 35 mm
Outlet diameter: 1" - 1¼"
Moter head: Copper
Voltage: 230 V / 50 Hz
Usage: impure water

Μοντέλο Model			Παροχή Flow							
	HP	kW	m³/h	0	3,3	5,9	7,8	9,8	11,2	12
1~230 50 Hz			l/min	0	55	98	130	165	185	200
			Συνολικό μανομετρικό Total prevelence							
ELD500-2S	0,65	0,5	H (m)	7	6	5	4	3	2	1,5



Υποβρύχια αντλία καθαρών και όμβριων υδάτων με αποσπώσιμο πάτο και 10 m καλώδιο
Submersible pump of pure and impure water with detachable bottom and 10 m cable

8,5 m
166 L/min



Σώμα αντλίας: ABS πλαστικό
Μέγιστη παροχή: 10.000 Lt/h
Πέρασμα στερεών: 30 mm
Διάμετρος εξόδου: 1" - 1¼"
Περιέλιξη μοτέρ: Χαλκός
Τάση: 230 V / 50 Hz
Χρήση: καθαρά/όμβρια ύδατα

Pump body: ABS plastic
Max flow: 10.000 Lt/h
Solid material passage: 30 mm
Outlet diameter: 1" - 1¼"
Moter head: Copper
Voltage: 230 V / 50 Hz
Usage: pure/impure water

Μοντέλο Model			Παροχή Flow								
	HP	kW	m³/h	0	1,1	3,1	5,7	7,1	8,9	9,6	10
1~230 50 Hz			l/min	0	18	52	95	118	148	160	166
			Συνολικό μανομετρικό Total prevelence								
ELD550	0,73	0,55	H (m)	8,5	7	6	5	4	2	1	0



SACQUA SOURCE SA

Αντλίες Υδάτων | Water Pumps



Υποβρύχια αντλία καθαρών/όμβριων υδάτων και 10 m καλώδιο
Submersible pump of pure/impure water and 10 m cable



Σώμα αντλίας: Ανοξείδωτο ατσάλι AISI304 + ABS πλαστικό
Υλικό φτερωτής: Noryl
Μέγιστη βύθιση αντλίας: 7 m
Πέρασμα στερεών: 30 mm
Διάμετρος εξόδου: 1 ¼"
Τάση: 230 V / 50 Hz
Χρήση: καθαρά/όμβρια ύδατα

Pump body: Stainless steel AISI304 + ABS plastic
Impeller material: Noryl
Max pump immersion: 7 m
Solid material passage: 30 mm
Outlet diameter: 1 ¼"
Voltage: 230 V / 50 Hz
Usage: pure/impure water

9,5 m
275 L/min



Μοντέλο Model			Παροχή Flow								
	HP	kW	m³/h	0	6,8	10,0	12,2	13,5	15,1	16,1	16,5
1~230 50 Hz			l/min	0	113	166	203	225	252	268	275
			Συνολικό μονομετρικό Total prevelence								
ELD850-I	1,13	0,85	H (m)	9,5	8	6,5	5	4	2,5	1	0

Υποβρύχια αντλία πηγαδιού, πολυβάθμια, με ενσωματωμένο αισθητήρα πίεσης και 15 m καλώδιο
Submersible pump, multistage, with pressure switch and 15 m cable



Σώμα αντλίας: Ανοξείδωτο ατσάλι AISI-304 + ABS πλαστικό
Υλικό φτερωτής: 4 x Noryl
Διάμετρος αντλίας: 170 mm
Μέγιστη παροχή: 6.000 Lt/h
Μέγιστη βύθιση αντλίας: 12 m
Πέρασμα στερεών: 1 mm
Διάμετρος εξόδου: 1"
Περιέληξη μοτέρ: Χαλκός
Τάση: 230 V / 50 Hz
Προστασία IP: X8
- Προστασία από υπερφόρτωση
Χρήση: καθαρά ύδατα

Pump body: Stainless steel AISI-304 + ABS plastic
Impeller material: 4 x Noryl
Pump diameter: 170 mm
Max flow: 6.000 Lt/h
Max immersion depth: 12 m
Solid material passage: 1 mm
Outlet diameter: 1"
Moter head: Copper
Voltage: 230 V / 50 Hz
IP protection: X8
- Overload protection
Usage: pure water

NEW

Μοντέλο Model			Παροχή Flow								
	HP	kW	m³/h	0	1,5	2,5	3,5	4,8	5,2	5,8	6
1~230 50 Hz			l/min	0	25	42	58	80	87	97	100
			Συνολικό μονομετρικό Total prevelence								
GDT 1200 I	1,6	1,2	H (m)	40	35	30	25	15	10	5	0

MADE IN GERMANY
PREMIUM QUALITY



Περιέχεται 15 m
σχοινί νάιλον
Contains 15 m
nylon rope





Υποβρύχια αντλία αστικών λυμάτων VORTEX Submersible sewage pump VORTEX

15 m
600 L/min



Σώμα αντλίας: Ανοξείδωτο ατσάλι/Χυτοσίδηρος G20
Υλικό φτερωτής: Χυτοσίδηρος
Άξονας: Ανοξείδωτο ατσάλι AISI-304
Πέρασμα στερεών: 38 - 50 mm
Διάμετρος εξόδου: 1½" - 2"
Περιέλιξη μοτέρ: Χαλκός
Χρήση: μεταφορά λυμάτων

Pump body: Stainless steel/Cast iron G20
Impeller material: Cast iron
Axis: Stainless steel AISI-304
Solid material passage: 38 - 50 mm
Outlet diameter: 1½" - 2"
Moter head: Copper
Usage: waste water

Στυπιοθλήπτης μηχανικός σφραγισμένος κεραμικά σε NBR, γραφίτη, καρβίδιο του πυριτίου.

Mechanical ceramic sealing, NBR, graphite, silicon carbide.

Μοντέλο Model				Παροχή Flow								
	Φάση Phase (50 Hz)	HP	kW	m³/h	0	6	12	18	24	30	36	
				l/min	0	100	200	300	400	500	600	
				Συνολικό μονομετρικό Total prevelence								
PVG100	230V	1,0	0,75	H (m)	10,8	9	7,3	5	1,8	-	-	
PVG100T	400V				13,5	11,5	10	8	6	3,5	-	
PVG150	230V	1,5	1,1	H (m)	15	13,5	12	9,8	7,5	2,5	2,8	
PVG150T	400V				23	20,5	18,5	16	13,5	10,5	7	3
PVG200	230V	2	1,5	H (m)	19	17,5	16	14	11,5	8,5	5,3	1
PVG200T	400V				23	20,5	18,5	16	13,5	10,5	7	3



Υποβρύχια αντλία αστικών λυμάτων με σύστημα τεμαχισμού και 8 m καλώδιο Submersible sewage pump with cutting system and 8 m cable

23 m
350 L/min



Σώμα αντλίας: Ανοξείδωτο ατσάλι/Χυτοσίδηρος G20
Υλικό φτερωτής: Χυτοσίδηρος
Άξονας: Ανοξείδωτο ατσάλι AISI-304
Διάμετρος εξόδου: 2" (φλαντζωτή)
Μοτέρ: Διπολικό / Ενσωματωμένο θερμικό
Περιέλιξη μοτέρ: Χαλκός
Τάση: 230 V / 50 Hz
Χρήση: μεταφορά λυμάτων

Pump body: Stainless steel/Cast iron G20
Impeller material: Cast iron
Axis: Stainless steel AISI-304
Outlet diameter: 2" (flanged)
Moter: Bipolar / Embedded Thermal
Moter head: Copper
Voltage: 230 V / 50 Hz
Usage: waste water

Στυπιοθλήπτης μηχανικός σφραγισμένος κεραμικά σε NBR, γραφίτη, καρβίδιο του πυριτίου.

Mechanical ceramic sealing, NBR, graphite, silicon carbide.

Μοντέλο Model				Παροχή Flow								
	HP	kW		m³/h	0	3	6	9	12	15	18	21
1~230 50 Hz				l/min	0	50	100	150	200	250	300	350
				Συνολικό μονομετρικό Total prevelence								
PVT150	1,5	1,1	H (m)	19	17,5	16	14	11,5	8,5	5,3	1	
PVT200	2,0	1,5		23	20,5	18,5	16	13,5	10,5	7	3	



Υποβρύχια αντλία καθαρών υδάτων με φλοτέρ και 10 m καλώδιο
Submersible pump of pure water with floater and 10 m cable



Σώμα αντλίας: ABS πλαστικό
Υλικό φτερωτής: Noryl
Πέρασμα στερεών: 5 mm
Διάμετρος εξόδου: 1¼"
Περιέληξη μοτέρ: Χαλκός
Τάση: 230 V / 50 Hz
Χρήση: καθαρά ύδατα

Pump body: ABS plastic
Impeller material: Noryl
Solid material passage: 5 mm
Outlet diameter: 1¼"
Moter head: Copper
Voltage: 230 V / 50 Hz
Usage: pure water

6 m
116 L/min



Μοντέλο Model			Παροχή Flow							
	HP	kW	m³/h	0	1,8	3,3	4,5	5,7	6,8	7
1~230 50 Hz			l/min	0	30	55	75	95	110	116
			Συνολικό μανομετρικό Total prevelence							
ELC250	0,33	0,25	H (m)	6	5	4	3	2	1	0

Υποβρύχια αντλία με ενσωματωμένο φλοτέρ και 10 m καλώδιο HOS
Submersible pump with built-in floater and 10 m HOS cable



Σώμα αντλίας: Ανοξείδωτο ατσάλι AISI-304 + ABS πλαστικό
Μέγιστη παροχή: 12.000 Lt/h
Μέγιστο ύψος αναρρόφησης: 9,2 m
Πέρασμα στερεών: 5 mm
Διάμετρος εξόδου: 1" - 1¼"
Περιέληξη μοτέρ: Χαλκός
Τάση: 230 V / 50 Hz
Χρήση: καθαρά ύδατα

Pump body: Stainless steel AISI-304 + ABS plastic
Max flow: 12.000 Lt/h
Max suction height: 9,2 m
Solid material passage: 5 mm
Outlet diameter: 1" - 1¼"
Moter head: Copper
Voltage: 230 V / 50 Hz
Usage: pure water

9,2 m
200 L/min



Μοντέλο Model			Παροχή Flow									
	HP	kW	m³/h	0	4	5,3	6,3	7,4	8,6	9,6	10,5	12
1~230 50 Hz			l/min	0	66	88	105	123	143	160	175	200
			Συνολικό μανομετρικό Total prevelence									
ELC950-IS	1,25	0,95	H (m)	9,2	7	6	5	4	3	2	1	0



Υποβρύχια αντλία καθαρών υδάτων με φλωτέρ και 10 m καλώδιο Submersible pump of pure water with floater and 10 m cable

7,5 m
117 L/min

Σώμα αντλίας: ABS πλαστικό
Μέγιστη παροχή: 7.000 Lt/h
Μέγιστο ύψος αναρρόφησης: 7,5 m
Μέγιστη βύθιση αντλίας: 7 m
Πέρασμα στερεών: 5 mm
Διάμετρος εξόδου: 1" - 1¼"
Περιέλιξη μοτέρ: Χαλκός
Τάση: 230 V / 50 Hz
Χρήση: καθαρά ύδατα

Pump body: ABS plastic
Max flow: 7.000 Lt/h
Max suction height: 7,5 m
Max pump immersion: 7 m
Solid material passage: 5 mm
Outlet diameter: 1" - 1¼"
Moter head: Copper
Voltage: 230 V / 50 Hz
Usage: pure water



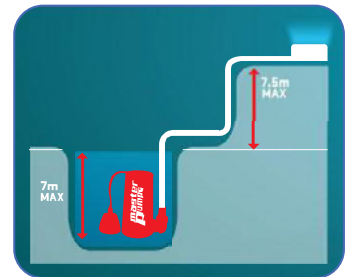
Μοντέλο Model	HP	kW
MPC402	0,50	0,4



Μηχανικός στυπιοθλίπτης
Mechanical seal



Αυτόματη ή χειροκίνητη λειτουργία
Automatic or manual mode



Υποβρύχια αντλία όμβριων υδάτων, δύο εξόδων με φλωτέρ και 10 m καλώδιο Submersible 2 exits pump of impure water with floater and 10 m cable

8 m
206 L/min

Σώμα αντλίας: ABS-PPO πλαστικό
Μέγιστη παροχή: 12.500 Lt/h
Πέρασμα στερεών: 35 mm
Διάμετρος εξόδου: 1¼" - 1½"
Περιέλιξη μοτέρ: Χαλκός
Τάση: 230 V / 50 Hz
Χρήση: όμβρια ύδατα

Pump body: ABS-PPO plastic
Max flow: 12.500 Lt/h
Solid material passage: 35 mm
Outlet diameter: 1¼" - 1½"
Moter head: Copper
Voltage: 230 V / 50 Hz
Usage: impure water



Μοντέλο Model			Παροχή Flow											
			m³/h	0	3,1	5,8	7,5	9,1	10,5	12	12,4			
1~230 50 Hz	HP	kW	l/min	0	51	96	125	150	175	200	206			
			Συνολικό μανομετρικό Total prevelence											
MPS750-2S	1,00	0,75	H (m)	8	7	6	5	4	3	2	1			



SACQUA SOURCE SA

Αντλίες Υδάτων | Water Pumps



Αντλία κάθετης εξόδου αναρρόφησης, όμβριων υδάτων με φλοτέρ και 10 m καλώδιο
Vertical submersible pump of impure water with floater and 10 m cable



Σώμα αντλίας: Ανοξείδωτο ατσάλι + Πλαστικό PPO

Μέγιστη παροχή: 14.000 Lt/h

Μέγιστο μανομετρικό: 9 m

Μέγιστη βύθιση αντλίας: 7 m

Πέρασμα στερεών: 35 mm

Περιέλιξη μοτέρ: Χαλκός

Τάση: 230 V / 50 Hz

Χρήση: ακάθαρτα ύδατα

Pump body: Stainless steel + PPO plastic

Max flow: 14.000 Lt/h

Max Man. height: 9 m

Max pump immersion: 7 m

Solid material passage: 35 mm

Moter head: Copper

Voltage: 230 V / 50 Hz

Usage: impure water

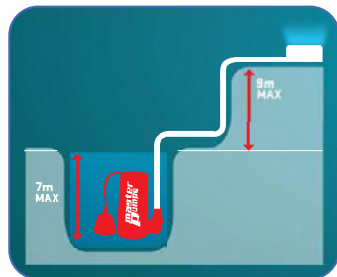
9 m



233 L/min



Μοντέλο Model	HP	kW
MPS900VI	1,2	0,9



Κατακόρυφη έξοδος
Vertical exit



Μηχανικός στυπιοθλιπτής
Mechanical seal



Υποβρύχια αντλία με ενσωματωμένο ηλεκτρικό φλοτέρ 3^{ων} θέσεων και 10 m καλώδιο
Submersible pump with built-in 3 positions electric floater και 10 m cable



Σώμα αντλίας: ABS/PPO πλαστικό

Υλικό φτερωτής: Noryl

Άξονας: Ανοξείδωτο ατσάλι AISI-304

Μέγιστη παροχή: 7.000 Lt/h

Μέγιστο ύψος αναρρόφησης: 8 m

Μέγιστη βύθιση αντλίας: 7 m

Πέρασμα στερεών: 1 mm

Διάμετρος εξόδου: 1½"

Περιέλιξη μοτέρ: Χαλκός

Τάση: 230 V / 50 Hz

Προστασία IP: X8

- Προστασία από υπερφόρτωση

- Ενσωματωμένη βαλβίδα αντεπιστροφής

- Αυτόματος τερματισμός λειτουργίας

Χρήση: καθαρά ύδατα

Pump body: ABS/PPO plastic

Impeller material: Noryl

Shaft: Stainless steel AISI-304

Max flow: 7.000 Lt/h

Max suction height: 8 m

Max immersion depth: 7 m

Solid material passage: 1 mm

Outlet diameter: 1½"

Moter head: Copper

Voltage: 230 V / 50 Hz

IP protection: X8

- Overload protection

- Integrated non-return valve

- Automatic shut down

Usage: pure water

NEW

MADE IN
GERMANY
PREMIUM QUALITY

Μοντέλο Model	HP	kW
GFS 401 S	0,55	0,40





Υποβρύχια αντλία καθαρών υδάτων με φλοτέρ και 10 m καλώδιο
Submersible pump of pure water with floater and 10 m cable

MADE IN GERMANY
PREMIUM QUALITY

NEW

Σώμα αντλίας: Ανοξείδωτο ατσάλι AISI-304
Υλικό φτερωτής: Noryl
Μέγιστη παροχή: 7.000 Lt/h
Μέγιστο ύψος αναρρόφησης: 6,5 m
Μέγιστη βύθιση αντλίας: 5 m
Πέρασμα στερεών: 5 mm
Διάμετρος εξόδου: 1½"
Περιέληξη μοτέρ: Χαλκός
Τάση: 230 V / 50 Hz
Προστασία IP: X8
- Προστασία από υπερφόρτωση
Χρήση: καθαρά ύδατα

Pump body: Stainless steel AISI-304
Impeller material: Noryl
Max flow: 7.000 Lt/h
Max suction height: 6,5 m
Max immersion depth: 5 m
Solid material passage: 5 mm
Outlet diameter: 1½"
Moter head: Copper
Voltage: 230 V / 50 Hz
IP protection: X8
- Overload protection
Usage: pure water



Μοντέλο Model	HP	kW
GFS 4000	0,55	0,4





Ελεγκτής Πίεσης COMPACT 2 RMC
Pressure control COMPACT 2 RMC

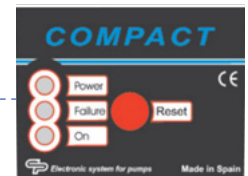
Χαρακτηριστικά:

- Αντικαθιστά το πιεστικό δοχείο.
- Δίνει εντολή εκκίνησης στην αντλία όταν υπάρχει πτώση πίεσης στο δίκτυο.
- Διακόπτει τη λειτουργία της αντλίας όταν δεν υπάρχει νερό στο δίκτυο.
- Εύρος ρύθμισης έναρξης της πίεσης δικτύου έως 3 bar με προγραμματισμένη πίεση στα 1,5 bar.
- Αυτόματη επανεκκίνηση σε περίπτωση βλάβης.
- Όταν η αντλία είναι απενεργοποιημένη το COMPACT 2 RMC διενεργεί ελέγχους κάθε 30 λεπτά όλο το 24ωρο για την αποκατάσταση της πίεσης στο δίκτυο.
- Διαθέτει ρυθμιστή πίεσης, μανόμετρο, βαλβίδα αντεπιστροφής και καλώδιο, κουμπί RESET, και 3 λυχνίες led για την ένδειξη λειτουργίας του συστήματος (POWER-ON- FAILURE).
- Εύκολη εγκατάσταση με μηδενική συντήρηση.
- Ηλεκτρονικό κύκλωμα με προστατευτικό κάλυμμα εύκολο στην αντικατάσταση.
- Προστασία από υπερφόρτωση.

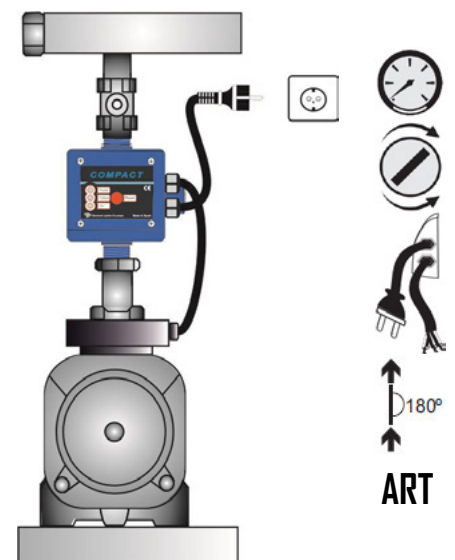
Specifications:

- Replaces the expansion tank.
- Gives a start order to the pump when there is pressure failure on the net.
- Interrupts the operation of the pump when there is no water in the net.
- Control range of network start up pressure up to 3 bar with programmed starting pressure at 1,5 bar.
- Auto-restart in case of malfunction.
- Automatic retest when the dry run protection system is out of order every 30 minutes continuously for 24 hours.
- Contains pressure regulator, manometer, non return valve, cable, reset button, 3 led indicators (POWER-ON- FAILURE).
- Easy to install with zero maintenance.
- Electronic circuit with protective cover, easy to replace.
- Over load protection.

MADE IN
SPAIN
PREMIUM QUALITY



Μοντέλο Model	C310144MC K
Τάση Voltage	230V, 50/60 Hz
Ένταση ρεύματος Amperes	16 (10) A
Ισχύς κινητήρα Engine power	≤ 2 HP
Μέγιστη πίεση λειτουργίας Max operating pressure	10 bar
Μέγιστη παροχή νερού Max flow	10 m ³ /h
Θερμοκρασία νερού Water temperature	0 - 60 °C
Πίεση εκκίνησης Start up pressure	1,5 - 3,5 bar
Βαθμός προστασίας Protection class	IP 65
Στόμιο αναρρόφησης-κατάθλιψης Suction-depression diameter	1"
Βάρος Weight	0,719 kg



ART



Ψηφιακός ελεγκτής πίεσης DIGIMATIC
Digital pressure control DIGIMATIC

MADE IN
SPAIN
PREMIUM QUALITY



Χαρακτηριστικά:

- Αντικαθιστά το πιεστικό δοχείο.
- Δίνει εντολή εκκίνησης στην αντλία όταν υπάρχει πτώση πίεσης στο δίκτυο.
- Διακόπτει τη λειτουργία της αντλίας όταν δεν υπάρχει νερό στο δίκτυο.
- Εύρος ρύθμισης έναρξης της πίεσης δικτύου έως 4 bar με προγραμματισμένη πίεση στα 1,5 bar.
- Αυτόματη επανεκκίνηση σε περίπτωση βλάβης.
- Όταν η αντλία είναι απενεργοποιημένη το DIGIMATIC διενεργεί ελέγχους κάθε 30 λεπτά όλο το 24ωρο για την αποκατάσταση της πίεσης στο δίκτυο.
- Διαθέτει ψηφιακό πίνακα με ενδείξεις bar/psi, μετρητή πίεσης, αισθητήρα ρεύματος με άμεση ψηφιακή ανάγνωση, εσωτερικό αισθητήρα πίεσης καθώς και ενσωματωμένο αισθητήρα ροής.
- Εύκολη εγκατάσταση με μηδενική συντήρηση.
- Προστασία από υπερφόρτωση.
- Χαμηλή κατανάλωση ρεύματος.

Specifications:

- Replaces the expansion tank.
- Gives a start order to the pump when there is pressure failure on the net.
- Interrupts the operation of the pump when there is no water on the net.
- Wide control range of network start up pressure up to 4 bar with programmed starting pressure at 1,5 bar.
- Auto-restart in case of malfunction.
- Automatic retest when the dry run protection system is out of order every 30 minutes continuously for 24 hours.
- Digital panel with bar/psi indication, pressure gauge, current sensor with direct digital reading, internal pressure sensor and integrated flow sensor.
- Easy to install with zero maintenance.
- Over load protection.
- Low current consumption.



Μοντέλο Model	U50001C
Τάση Voltage	115-230V 50/60 Hz
Ένταση ρεύματος Amperes	30 (16) A
Ισχύς κινητήρα Engine power	≤ 3 HP
Μέγιστη πίεση λειτουργίας Max operating pressure	8 bar
Μέγιστη παροχή νερού Max flow	8 m ³ /h
Θερμοκρασία νερού Water temperature	0 - 60 °C
Πίεση εκκίνησης Start up pressure	0,5 - 4,0 bar
Βαθμός προστασίας Protection class	IP 65
Στόμιο αναρρόφησης-κατάθλιψης Suction-depression diameter	1"
Βάρος Weight	1,3 kg



Ψηφιακός ελεγκτής πίεσης SWITCHMATIC 2
Digital pressure control SWITCHMATIC 2

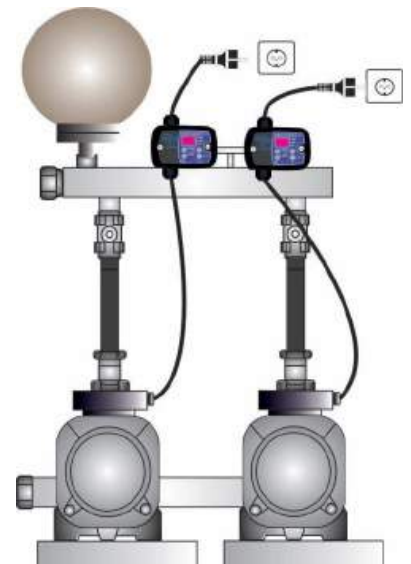
Χαρακτηριστικά:

- Διαχείριση εκκίνησης και διακοπής μονοφασικής αντλίας έως 2,2 kW (3HP).
- Δυνατότητα ρύθμισης 0,5 - 7 bar.
- Προστασία από ξηρά λειτουργία αντλίας.
- Προστασία υπέρτασης.
- Διακόπτης μέγιστης πίεσης.
- Διακόπτης ελάχιστης πίεσης.
- Αυτόματη επαναφορά συστήματος μετά από ακούσια διακοπή ρεύματος.
- Ενσωματωμένος μετρητής πίεσης.

Specifications:

- **Start and shutdown management of a single-phase pump up to 2.2 kW (3HP).**
- **Setting range 0,5 - 7 bar.**
- **Protection against dry pump operation.**
- **Overvoltage protection.**
- **Maximum pressure switch.**
- **Minimum pressure switch.**
- **Automatic system reset after unintentional power failure.**
- **Built-in pressure gauge.**

MADE IN
SPAIN
PREMIUM QUALITY



Μοντέλο Model	SWITCHMATIC 2
Τάση Voltage	115-230V, 50/60 Hz
Ένταση ρεύματος Ampere	16 A
Ισχύς κινητήρα Engine power	≤ 3 HP
Μέγιστη πίεση λειτουργίας Max operating pressure	8 bar
Μέγιστη παροχή νερού Max flow	0 - 60 °C
Θερμοκρασία νερού Water temperature	0,5 - 7,0 bar
Πίεση εκκίνησης Start up pressure	1 - 8,0 bar
Βαθμός προστασίας Protection class	IP 55
Στόμιο αναρρόφησης-κατάθλιψης Suction-depression diameter	¼"
Βάρος Weight	0,28 kgr



Greek manufacturer of **swimming pool** and **fountain products**



ACQUA SOURCE SA

Nick Staras

Εξοπλισμός Πισίνας
Χημικά

Σάουνα
Υδρομασάζ

Χαμάμ

Συντριβάνια

15 Souri str., 121 31 Peristeri, Athens, Greece

Tel: +30 210 5721058, +30 210 5771863, +30 210 5774345

Fax: +30 211 4100634

E-mail: info@acquasource.gr
www.acquasource.gr



International Certification Bureau

Certificate of Registration

This is to certify that

ACQUA SOURCE A.E.

15 SOURI STEEET

12131 PERISTERI, ATHENS, GREECE

*operates an occupational health & safety management system
which has been assessed as conforming to*

ISO OHSAS 18001:2013

for the scope of activities

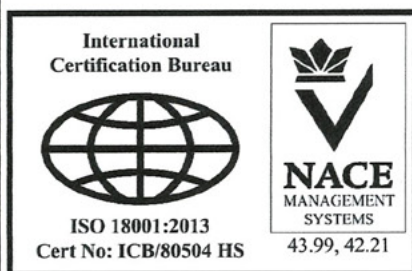
**Design, manufacturing and sales of swimming pools
and water fountains**

Certificate No: ICB/80504 HS Issue Date: 4 May 2018

Valid until 3 May 2021 subject to adherence to the agreed ongoing
audit programme, successful endorsement of certification following
each audit and compliance with ICB Regulations

Signed for and on behalf of

Managing Director



INTERNATIONAL CERTIFICATION BUREAU
19A AGIOU GEORGIU STREET,
1040 NICOSIA, CYPRUS
Email: info@certin.net
Tel: +357 22 232526



International Certification Bureau

Certificate of Registration

This is to certify that

ACQUA SOURCE A.E.

15 SOURI STEEET

12131 PERISTERI, ATHENS, GREECE

*operates a quality management system
which has been assessed as conforming to*

ISO 9001:2015

for the scope of activities

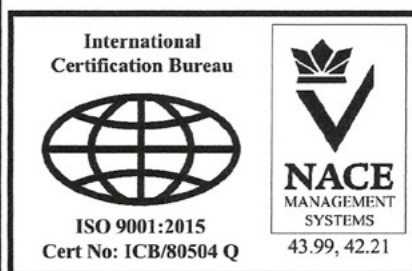
**Design, manufacturing and sales of swimming pools and
water fountains**

Certificate No: ICB/80504 Q Issue Date: 4 May 2018

**Valid until 3 May 2021 subject to adherence to the agreed ongoing
audit programme, successful endorsement of certification following
each audit and compliance with ICB Regulations**

Signed for and on behalf of

Managing Director



INTERNATIONAL CERTIFICATION BUREAU
19A AGIOU GEORGIU STREET,
1040 NICOSIA, CYPRUS
Email: info@certin.net
Tel: +357 22 232526



International Certification Bureau

Certificate of Registration

This is to certify that

ACQUA SOURCE A.E.

15 SOURI STEEET

12131 PERISTERI, ATHENS, GREECE

*operates an environmental management system
which has been assessed as conforming to*

ISO 14001:2015

for the scope of activities

**Design, manufacturing and sales of swimming pools
and water fountains**

Certificate No: ICB/80504 E Issue Date: 4 May 2018

Valid until 3 May 2021 subject to adherence to the agreed ongoing
audit programme, successful endorsement of certification following
each audit and compliance with ICB Regulations

Signed for and on behalf of

Managing Director

International
Certification Bureau



ISO 14001:2015
Cert No: ICB/80504 E



NACE
MANAGEMENT
SYSTEMS

43.99, 42.21

INTERNATIONAL CERTIFICATION BUREAU
19A AGIOU GEORGIU STREET,
1040 NICOSIA, CYPRUS
Email: info@certin.net
Tel: +357 22 232526

Γενικοί όροι πώλησης

Κανόνες που διέπουν την εκάστοτε σύμβαση πώλησης

Οι παρόντες και οι αναγραφόμενοι στον τιμοκατάλογο όροι είναι απολύτως δεσμευτικοί και καλύπτουν εξ ολοκλήρου τις σχέσεις μεταξύ του πωλητή και του αγοραστή. Η επιβεβαίωση παραγγελίας του αγοραστή λογίζεται ως συναίνεση στους παρακάτω όρους που θα διέπουν την εκάστοτε συναπτόμενη συμφωνία. Η επιβεβαίωση παραγγελίας του αγοραστή αποτελεί πλήρη απόδειξη της αποδοχής και της συμμόρφωσης από μέρους του έναντι όλων των όρων του παρόντος.

Παράδοση Αγαθών

A. Η παράδοση στους αγοραστές γίνεται με την αποστολή των προϊόντων στις εγκαταστάσεις των αγοραστών ή σε όποιον άλλο τόπο οι τελευταίοι υποδεικνύουν με χρήση ιδίων μεταφορικών μέσων ή μεταφορών μέσω τρίτων προσώπων κατόπιν συνεννόησης μεταξύ των μερών.

B. Οι αγοραστές φέρουν αποκλειστικά την ευθύνη για την μερική ή και την ολική απώλεια ή και καταστροφή των προϊόντων από τη στιγμή που αυτά έχουν παραδοθεί στις εγκαταστάσεις του αγοραστή ή σε τόπο που έχει υποδείξει ο αγοραστής ή σε μεταφορέα που έχει οριστεί κατόπιν συμφωνίας του αγοραστή.

Γ. Ο πωλητής δεν ευθύνεται για την μερική ή και την ολική απώλεια ή και καταστροφή των προϊόντων κατά τον κρίσιμο χρόνο που φέρει αυτός τον κίνδυνο, αν οφείλεται σε ελαφρά αμέλεια αυτού ή των προσώπων που χρησιμοποιεί για την εκπλήρωση της παροχής. Επίσης ο πωλητής δεν ευθύνεται για καθυστερήσεις που οφείλονται σε γεγονότα ανωτέρας βίας (απεργίες, lock – out, δικαιοστάσιο κτλ., αναλυτικά και κατωτέρω), σε πλημμύρες, σε πυρκαγιές, σε σεισμούς, καθώς και σε περιπτώσεις τυχόν καθυστερήσεων στις μεταφορές (όπως για παράδειγμα απεργίες των προσώπων που απασχολούνται στις χειραίες, οδικές μεταφορές ή και στις εναέριες μεταφορές ή σε περιπτώσεις κατολισθητήσεων ή και αποκλεισμών οδικών αρτηριών ή απαγορευτικών απόπλου κ.λπ.). Τέλος, ο πωλητής δεν ευθύνεται σε κάθε περίπτωση η οποία δεν μπορεί να αποδοθεί σε τυχόν δικό του ή των υπαλλήλων του πτωστό οφειλόμενο σε δόλο ή αμέλεια.

Δ. Οποιαδήποτε ημερομηνία παράδοσης, τεθείσα από τον αγοραστή, αποτελεί εκτίμηση χρόνου παράδοσης και δεν μπορεί να θεωρηθεί δεσμευτική για τον πωλητή.

Ε. Με την παράδοση ο αγοραστής οφείλει να ελέγξει τα αγαθά που του έχουν πωληθεί, ώστε να διαπιστώσει την ποιότητά τους και τυχόν ελαττώματα αυτών. Κάθε επιφύλαξη σχετικά με αυτά θα πρέπει να γίνει εγγράφως προς τον πωλητή, εντός δέκα (10) εργάσιμων ημερών από την παράδοση, άλλως ο αγοραστής χάνει αυτό το δικαίωμα.

Γεγονότα που συνιστούν ανωτέρα βία

Γεγονότα ανωτέρας βίας που απαλλάσσουν τον πωλητή από κάθε του ευθύνη αποτελούν ενδεικτικά και όχι περιοριστικά τα παρακάτω αναφερόμενα: φυσικά φαινόμενα, πόλεμος, τρομοκρατικές ενέργειες, απεργίες, ανταπεργίες, ελλείψεις πρώτων υλών/ ενέργειας/ καυσίμων, συγκοινωνιών, θάλαθα μηχανημάτων, φωτιά, έκρηξη και πράξεις της εκτελεστικής εξουσίας. Αν κάποια ή κάποιες εκ των ανωτέρω καταστάσεων διαρκούν πάνω από τρεις (3) μήνες, ο πωλητής δικαιούται να υπαναχωρήσει από τη σύμβαση χωρίς να οφείλει αποζημίωση στον αγοραστή.

Τιμές προϊόντων

A. Οι τιμές που ισχύουν για κάθε πώληση, είναι αυτές που έχουν κοινοποιηθεί εγγράφως στους αγοραστές με την αποστολή του σχετικού τιμοκαταλόγου του πωλητή ή με ειδική προσφορά προς τους αγοραστές.

B. Οι αναφερόμενες τιμές δεν συμπεριλαμβάνουν τον Φόρο Προστιθέμενης Αξίας (Φ.Π.Α.), ο οποίος βαρύνει τους αγοραστές, καταβάλλεται από αυτούς στον πωλητή, ο οποίος τον αποδίδει στο Κράτος. Επίσης στις αναφερόμενες από τον πωλητή τιμές δεν συμπεριλαμβάνονται φόροι και τέλη, καθώς και έξοδα μεταφοράς και ασφάλισης των προϊόντων.

Ολοκλήρωση αγοραπωλησίας και επιστροφή προϊόντων

A. Η αγοραπωλησία ολοκληρώνεται με την ταυτόχρονη καταβολή του ορισθέντος τιμήματος στον πωλητή εκ μέρους του αγοραστή και την εκ μέρους του πωλητή παροχή εξοφλητικής απόδειξης και παράδοσης των εμπορευμάτων κατά τους όρους του άρθρου 2 του παρόντος.

B. Η πώληση θα θεωρείται ότι έχει συναφθεί ως πώληση με παρακράτηση της κυριότητας από τον πωλητή έως ότου αποπληρωθεί το τίμημα.

Γ. Σύμφωνα με τους όρους του άρθρου 2 παρ. Ε του παρόντος, ο αγοραστής χάνει το δικαίωμα επιστροφής των προϊόντων αν δεν παραπονηθεί εγγράφως εντός αποκλειστικής προθεσμίας δέκα (10) εργάσιμων ημερών από την παράδοση των προϊόντων σε αυτόν. Μετά την πάροδο της παραπάνω προθεσμίας η αγοραπωλησία θεωρείται ολοκληρωμένη εκ μέρους του πωλητή, ο δε αγοραστής καθίσταται υπερέμμερος ως προς την καταβολή του τιμήματος, χωρίς να απαιτείται σχετική δήλωση προς τούτο.

Ακύρωση παραγγελίας

Οποιαδήποτε αλλαγή ή ακύρωση παραγγελίας δεν θα είναι έγκυρη χωρίς την γραπτή αποδοχή του πωλητή και σε κάθε περίπτωση ο αγοραστής θα είναι υπεύθυνος για ζημιές και έξοδα που θα προκληθούν από την ακύρωση παραγγελίας, με την επιφύλαξη όλων των άλλων δικαιωμάτων του πωλητή.

Πληρωμή

Η πληρωμή θα πρέπει να γίνει ακριβώς την ημερομηνία που υποδεικνύεται στο τιμολόγιο. Δεν επιτρέπεται κανένας συμψηφισμός χρημάτων ή πιστωτικού τίτλου που οφείλονται από τον αγοραστή στον πωλητή με τα ποσά που έχουν τιμολογηθεί. Σε περίπτωση καθυστέρησης πληρωμής, ακόμα και τμηματικής, για οποιονδήποτε λόγο, θα μπαίνουν υπέρ του πωλητή τόκοι υπερημερίας με επιτόκιο που εκφράζεται από τον ισχύοντα τόκο υπερημερίας της Τράπεζας της Ελλάδος, χωρίς την ανάγκη καταγγελίας της υπερημερίας του αγοραστή, εκτός από τα σχετικά τραπεζικά και νόμιμα έξοδα.

Εγγύηση

Η εγγύηση κάθε είδους ορίζεται από το εκάστοτε παραγωγό και αναγράφεται στην συσκευασία ή στο εγχειρίδιο χρήσης του είδους.

Δωσιδικία – αρμοδιότητα δικαστηρίων

Για διαφορές μεταξύ του πωλητή και των αγοραστών αρμόδιο είναι, σε περίπτωση που το ύψος της διαφοράς δεν ξεπερνά το ποσό των 20.000 ευρώ, το Ειρηνοδικείο Περιστερίου, και σε κάθε άλλη περίπτωση, το Πρωτοδικείο Αθηνών.

General sales conditions

Rules governing each sale contract

These terms and the terms contained in the price list are absolutely binding, and fully cover the relationships between the seller and the purchaser. The order confirmation on the part of the purchaser shall be deemed as consent to the following terms, which will govern the agreement concluded each time. The order confirmation on the part of the purchaser shall constitute full proof of the purchaser's acceptance of and compliance with all the terms hereof.

Delivery of goods

A. Delivery to the purchasers is effected by sending the goods to the purchasers' premises, or to any other place indicated by the purchasers, using the sellers' own means of transport, or using third-party transport, following consultation between the parties.

B. Purchasers shall exclusively bear the liability for partial or total loss or destruction of the products from the moment such products are delivered to the purchaser's premises, or to a place indicated by the purchaser, or to carrier designated pursuant to an agreement with the purchaser.

C. The seller is not liable for partial or total loss or destruction of the products in the critical period during which the seller bears the risk, if such loss or destruction is due to slight negligence exhibited by the seller or by the persons employed by the seller for the conclusion of the provision. Also, the seller is not liable for any delays due to force majeure incidents (strikes, lockouts, moratorium, etc., see in detail below), to floods, fires, earthquakes, as well as in cases of any delays in transports (e.g. strikes by persons employed in land, road or air transport, or in cases of landslides, or road blockades, or prohibitions of sailing etc.). Finally, the seller shall not be liable in any case that cannot be imputed to any fault on the part of the seller or the seller's employees, due to willful misconduct or negligence.

D. Any delivery date set by the purchaser shall be an estimation of the delivery time, and may not be deemed binding on the seller.

E. Upon delivery, the purchaser must inspect the goods sold, to determine the quality and any defects thereof. Any reservation regarding such goods must be notified to the seller in writing within ten (10) working days of delivery, otherwise the purchaser shall forfeit that right.

Force Majeure incidents

Force Majeure incidents that release the seller of any liability include but are not limited to the following: natural disasters, war, terrorist acts, strikes, lockouts, shortage of raw materials/energy/fuels, transports, machinery damage, fire, explosion and acts of the executive power. If one or more of the above conditions last for more than three (3) months, the seller shall have the right to rescind the contract without owing any compensation to the purchaser.

Product prices

A. The prices applicable for each sale are the ones that have been notified to the purchasers in writing in the relevant pricelist of the seller, or in a special offer to the purchasers.

B. These prices do not include the Value Added Tax (VAT), which is borne by the purchasers and is paid by them to the seller, who then pays it to the State. Also, the prices indicated by the seller do not include taxes and duties, or product transport and insurance expenses.

Conclusion of the sale and return of products

A. The sale is concluded when the purchaser pays the designated price to the seller and simultaneously the seller provides a document evidencing receipt of payment and delivery of the goods, in accordance with the terms of Article 2 hereof.

B. The sale shall be deemed to have been concluded as a sale with retention of title on the part of the seller until the price is fully paid.

C. Pursuant to the terms of Article 2 par. E hereof, the purchaser forfeits the right to return the products unless he/she makes a complaint in writing within a deadline of ten (10) working days of delivery of the products to the purchaser. After expiration of the above deadline, the sale shall be deemed concluded on the part of the seller, and the purchaser shall be in default as regards payment of the price, and there will be no requirement for a relevant notice.

Order cancellation

Any change or cancellation of an order shall not be valid without the written acceptance of the seller, and in any case, the purchaser shall be liable for any damages and expenses arising from the cancellation of the order, without prejudice to all the other rights of the seller.

Payment

The payment must be effected on the exact date indicated in the invoice. Not offset of money or credit title owed by the purchaser to the seller against the amounts invoiced shall be allowed. In the event of even partial delay of payment for any reason, default interest shall be paid to the seller, at a rate expressed by the current default interest of the Bank of Greece, there being no need for termination on the ground of the purchaser's default, in addition to the relevant bank and legal expenses.

Warranty

The warranty of each product is specified by the equivalent manufacturer and is indicated on the packaging or user manual of the product.

Jurisdiction - competent courts

For any disputes arising between the seller and the purchasers, the Magistrate's Court of Peristeri shall have jurisdiction as long as the amount of the dispute does not exceed EUR 20,000, and in any other case, the Athens Court of First Instance shall have jurisdiction.



All began at 1970...

... when **Acqua Source A.E.** was founded by Nikos Staras.

The first production unit started operating by processing copper products and constructing bronze swimming pool and fountain equipment.

Today, 50 years later, Acqua Source S.A. is among the most famous and trustworthy swimming pool and fountain equipment manufacturers, since it exports the Greek know how to more than 40 countries all over the world.



UNMATCHED QUALITY, ERGONOMIC DESIGN, CERTIFIED MATERIALS.

We produce exclusively only high quality products, using excellent materials in our specially constructed factory, equipped with state-of-the-art machinery and specialized personnel.

We choose suitably only the best products will get you the most excellent result.

Προσφέρουμε only for you, we selected environmentally friendly products combining high quality at competitive prices for the sole purpose of making your life easier by saving time and money.



15 Souri str.,121 31 Peristeri, Athens, Greece
Tηλ: +30 210 5721058, +30 210 5771863, +30 210 5774345, Fax: +30 211 4100634
E-mail: info@acquasource.gr, www.acquasource.gr

Pool Equipment | Sauna
Hydromassage | Fountain

SACQUA SOURCE^{SA}

Manufacturer of swimming pool and fountain products

Filters, pumps, white goods, pool lights, ladders, aquatic games, slides, diving boards, cleaning equipment, PVC fittings, fountain jets, fountain lights



15 Souri str.
121 31 Peristeri
Athens, Greece

Tel. & Fax:
+30 210 5721058
+30 210 5771863
+30 210 5774345

E-mail: info@acquasource.gr

www.acquasource.gr