



Αντλία θέρμανσης "Πράσινης Ενέργειας", μοντέλο PC
Heat pump "Green Energy", PC model

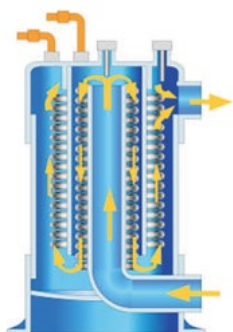
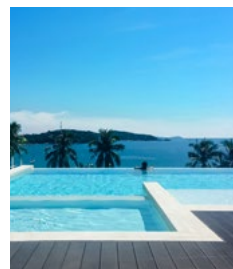
Χαρακτηριστικά:

- Υπερμεγέθης ενισχυμένος συλλέκτης ενέργειας (πηνία αέρα) - υψηλότερος συντελεστής απόδοσης.
- Εναλλάκτης θερμότητας κατηγορίας τιτανίου A1 - διπλού πηνίου.
- Ενεργό σύστημα απόψυξης αυτόματης φόρτισης - υψηλότερος συντελεστής απόδοσης.
- Ψηφιακή οθόνη.
- Αδιάβροχη οθόνη και πίνακας ελέγχου.
- Λειτουργία αντίστροφης πλύσης για φίλτρο άμμου.
- Ισχυρό πλαστικό περίβλημα - δεν διαβρώνεται.
- Θερμαντήρας πυθμένα που αποτρέπει το σχηματισμό πάγου.
- Γαλβανιζέ πλάκα πυθμένα για οριζόντιο τύπο.
- Οριζόντια παροχή αέρα.
- Εύκολη σύνδεση στο σύστημα ύδατος.
- Περιστροφικός/κυλινδρικός συμπιεστής.
- Προστασία ροοστάτη.
- Προστασία διακόπτη υψηλής/χαμηλής πίεσης.
- Εύρος λειτουργίας: -5°C έως 40°C.

Specifications:

- Oversized coated energy collector (air coils) - higher COP.
- Titanium class A1 double-coil heat exchanger.
- Active auto-charged defrosting system - higher COP.
- Digital display.
- Waterproof display and control panel.
- Backwash feature for sand filter.
- Strong plastic casing - no corrosion.
- Bottom heater to prevent ice formation.
- Galvanized bottom plate for horizontal type
- Horizontal air flow.
- Easy connection to water system.
- Rotary/Scroll compressor.
- Flow switch protection.
- High/low-pressure switch protection.
- Operating range: -5°C up to 40°C.

Μοντέλο Model			PC6	PC8	PC10	PC13
Συνθήκες μέτρησης Measuring conditions A24°C W26°C"	Θερμαντική απόδοση Heating Capacity	kW	4,8	6,2	8,2	9,4
	Συντελεστής απόδοσης COP	kW/kW	5,0	5,4	5,1	5,3
Συνθήκες μέτρησης Measuring conditions A15°C W26°C"	Θερμαντική απόδοση Heating Capacity	kW	3,6	4,5	6,2	7,1
	Συντελεστής απόδοσης COP	kW/kW	3,8	4,1	3,8	4,0
Ισχύς Input Power		kW	1,0	1,1	1,6	1,8
Ρεύμα λειτουργίας Running Current		A	4,5	5,0	7,3	8,2
Παροχή ηλεκτρικού ρεύματος Power Supply		V/PH/Hz	220-240V/1PH/50HZ			
Controller		-	LED/LCD			
Εναλλάκτης θερμότητας Heat exchanger		-	Τιτάνιο Titanium Coil			
Ποσότητα συμπιεστών Quantity of Compressors		-	1	1	1	1
Συμπιεστής Compressor		-	Περιστροφικός Rotary			
Ποσότητα ανεμιστήρων Quantity of Fans		-	1	1	1	1
Ισχύς ανεμιστήρα Input Power of Fan		W	60	60	80	100
Ταχύτητα Ανεμιστήρα Fan Speed		RPM	910	910	890	890
Θόρυβος (Η υψηλότερη τιμή) Noise (The highest value)		dB(A)	50	50	53	54
Σύνδεση νερού Water Connection		inch	1-½	1-½	1-½	1-½
Παροχή νερού Water Flow Rate (min)		m³/h	1,3	1,6	2,2	2,7
Πτώση πίεσης νερού Water Pressure Drop		kpa	10	10	10	12
Ψυκτική Ικανότητα Cooling Capacity		kW	2,04	2,52	2,95	3,89
Καθαρή Διάσταση Net Dimension	L	mm	778	778	938	1015
	W	mm	293	293	360	370
	H	mm	511	511	581	621
Διάσταση συσκευασίας Packing Dimension	L	mm	880	880	1060	1140
	W	mm	340	340	390	410
	H	mm	550	550	620	660
Βάρος Weight	Καθαρό Βάρος Net weight	kg	33	35	48	55
	Μεικτό Βάρος Gross weight	kg	38	39	56	62



PC15	PC17	PC20	P21	PC20P3	PC25P3	PC30P3	PC35P3
11,6	12,9	17,2	23,2	17,0	22,5	26,7	33,1
5,4	5,1	4,9	6,2	5,5	5,4	5,3	5,5
8,7	9,7	12,9	17,9	12,7	16,9	20,0	24,8
4,1	3,8	3,7	4,8	4,1	4,1	4,0	4,1
2,1	2,5	3,5	3,7	3,1	4,2	5,0	6,0
9,5	11,4	15,9	16,8	5,2	7,1	8,4	10,1
220-240V/1PH/50HZ				380-400V/3PH/50HZ			

LED/LCD

Τιτάνιο | **Titanium Coil**

1	1	1	1	1	1	1	1
Περιστροφικός Rotary			Κυλινδρικός Scroll				
1	1	1	1	1	1	1	1
100	110	110	220	110	220	440	550
890	850	850	850	850	850	850	850
54	56	56	56	56	56	57	57
1-½	1-½	1-½	1-½	1-½	1-½	1-½	1-½
3,6	4,0	4,9	6,0	4,9	6,0	7,5	13
12	14	14	16	14	16	16	30
5,85	6,98	7,8	12,5	7,8	9,82	13,56	14,79
1015	1080	1080	1078	1080	1078	1078	1078
370	416	416	416	416	416	416	416
621	708	708	958	708	958	1258	1258
1150	1160	1160	1150	1160	1160	1160	1160
410	460	460	475	460	490	490	490
660	840	840	1088	840	1100	1390	1390
60	68	92	99	90	99	117	119
67	80	105	114	103	114	134	135