



Στόμια εισαγωγής για πισίνες σκυροδέματος
Water return inlets for concrete pools



Στόμια εισαγωγής από ABS υλικό ή από ABS σε συνδυασμό με ανοξείδωτο ατσάλι AISI-316. Μπαλάκια δύο τύπων STANDARD ή SAFETY (συμβατό με προδιαγραφή EN-13451), ρυθμιζόμενης κατεύθυνσης, σε διαφορετικές διατομές. Κατάλληλα για πισίνες σκυροδέματος.

Return inlets injection moulded made of ABS or of ABS and stainless steel AISI-316. Two types eyeballs, STANDARD or SAFETY (compliant to EN-13451), directional in various orifices. Suitable for concrete pools.

ΠΛΗΡΩΣ ΑΝΟΞΕΙΔΩΤΑ ΣΤΟΜΙΑ ΕΙΣΑΓΩΓΗΣ (CSRI-SERIES) | COMPLETE STAINLESS STEEL WATER RETURN INLETS (CSRI-SERIES)

Χαρακτηριστικά:

- Κατασκευασμένα εξολοκλήρου από ανοξείδωτο ατσάλι AISI-316.
- Στόμιο ασφαλείας συμβατό με προδιαγραφή EN-13451.
- Διαθέσιμες τρύπες για στόμιο ασφαλείας: 3, 5, 8, 12.
- Παροχή:
 - Στόμιο 3 οπών: 1,5 m³/h
 - Στόμιο 5 οπών: 2,5 m³/h
 - Στόμιο 8 οπών: 3,5 m³/h
 - Στόμιο 12 οπών: 5,0 m³/h.
- Σχεδιασμένο για πισίνες σκυροδέματος.
- Προστασία UV.

Specifications:

- Complete structure made of durable AISI-316 stainless steel.
- SAFETY version according to EN-13451 compliant.
- Number of holes on top: 3, 5, 8, 12.
- Flow rate:
 - Inlet with 3 holes on top: 1,5 m³/h
 - Inlet with 5 holes on top: 2,5 m³/h
 - Inlet with 8 holes on top: 3,5 m³/h
 - Inlet with 12 holes on top: 5,0 m³/h.
- Designed for concrete swimming pools.
- UV protection.



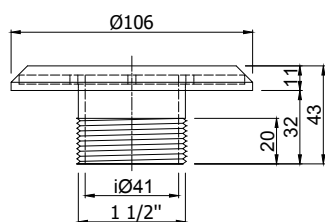
CSRI-1508/SFT



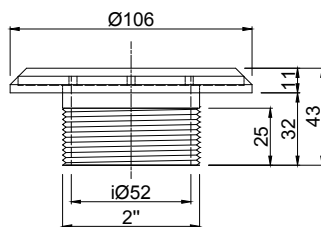
CSRI-1503/SFT



CSRI-1505/SFT



CSRI-1512/SFT



CSRI-2012/SFT



CSRI-1512/SFT

Μοντέλο Model	Μπαλάκι Eyeball	Εγκατάσταση Installation	Σύνδεση Connection
CSRI-1512/SFT	EN-13451	Πισίνες σκυροδέματος Concrete pools	1½" σπείρωμα 1½" thread
CSRI-2012/SFT	EN-13451	Πισίνες σκυροδέματος Concrete pools	2" σπείρωμα 2" thread