



*Manufacturer of swimming pool and fountain products*

## ΕΞΕΙΔΙΚΕΥΜΕΝΑ ΠΡΟΪΟΝΤΑ ΣΥΝΤΗΡΗΣΗΣ ΠΙΣΙΝΑΣ



[www.acquasource.gr](http://www.acquasource.gr)

**CLEANPOOL/PM-663 ΣΥΜΠΥΚΝΩΜΕΝΟ ΚΡΟΚΙΔΩΤΙΚΟ - ΑΣΤΡΑΦΤΕΡΟ ΝΕΡΟ ΣΕ 24 ΩΡΕΣ**



Συμπυκνωμένο κροκιδωτικό σε ταμπλέτες των 20 g σε πλαστική ατομική συσκευασία. Διασύγες νερό σε 24 ώρες και βελτιωμένη απόδοση φίλτρησης. Μπορεί να χρησιμοποιηθεί με άμμο, γυαλί, διατομική γη και φίλτρα cartridge. Δεν μεταβάλλει το pH, την αλκαλικότητα και την ισορροπία του νερού. Συνιστάται μια αντίστροφη πλύση στο φίλτρο πριν την εφαρμογή του προϊόντος.

**Δοσολογία:** Αρχικά, προσθέστε 2 ταμπλέτες/50m<sup>3</sup> στο skimmer.

**Συντήρηση:** Προσθέστε 1 ταμπλέτα/50m<sup>3</sup> στο skimmer κάθε εβδομάδα.

LINER,  
ΠΟΛΥΕΣΤΕΡΙΚΕΣ  
ΚΑΙ ΟΛΑ ΤΑ ΕΙΔΗ  
ΕΠΙΦΑΝΕΙΩΝ

SALT  
CHLORINATION

Κωδικός	Περιγραφή	Συσκευασία
201877	Cleanpool/PM-663	Κουτί 12 ταμπλετών των 20g/τεμ.

**ULTRA CLEAR/PM-643 ΣΟΥΠΕΡ ΚΑΘΑΡΙΣΤΙΚΟ - ΑΠΟΤΡΕΠΕΙ ΤΗ ΔΗΜΙΟΥΡΓΙΑ ΡΥΠΩΝ ΣΤΗΝ ΙΣΑΛΟ ΓΡΑΜΜΗ**



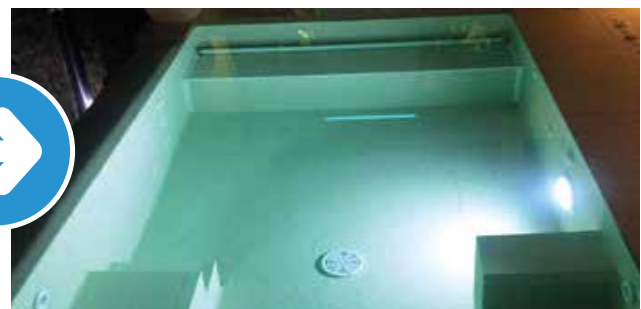
Ένα τέλειο προϊόν για πισίνες και spa, απαλλάσσει το νερό από μικροοργανισμούς που προκαλούν θολότητα και οσμές. Η καινοτόμος φόρμουλά του συνδυάζει ισχυρά συμπυκνωμένα ένζυμα με ένα οργανικό κροκιδωτικό που φέρνει διαύγεια. Ιδανικό για μεγάλους καθαρισμούς νεκρής άλγης μετά από σοκ χλωρίου, χωρίς να προκαλεί φράξιμο στα φίλτρα. Συμβατό με οποιοδήποτε σύστημα απολύμανσης.

Ιδανικό για spa και θερμαινόμενες πισίνες. Συμβατό με όλα τα είδη απολυμαντικών, αυτόματων σκουπών και συστημάτων φίλτρησης.

**Δοσολογία:** 0,75L/100m<sup>3</sup> νερού.

LINER,  
ΠΟΛΥΕΣΤΕΡΙΚΕΣ  
ΚΑΙ ΟΛΑ ΤΑ ΕΙΔΗ  
ΕΠΙΦΑΝΕΙΩΝ

Κωδικός	Περιγραφή	Συσκευασία
201078	Ultra Clear/PM-643	1,1kg



**PHOS-OUT 3XL/PM-675 ΥΠΕΡΣΥΜΠΥΚΝΩΜΕΝΟ ΠΡΟΪΟΝ ΑΦΑΙΡΕΣΗΣ ΦΩΣΦΟΡΙΚΩΝ ΑΛΑΤΩΝ**



**ΑΦΑΙΡΕΙ ΥΨΗΛΕΣ ΣΥΓΚΕΝΤΡΩΣΕΙΣ ΦΩΣΦΟΡΙΚΩΝ ΑΛΑΤΩΝ**

Εξαιρετικά συμπυκνωμένο προϊόν το οποίο συνιστάται για την αποτελεσματική απομάκρυνση των φωσφορικών αλάτων σε πισίνες με περισσότερα από 1000 ppb. Τα φωσφορικά άλατα καθιστούν τη συντήρηση δυσκολότερη και αυξάνουν την κατανάλωση απολυμαντικών προϊόντων.

**Αρχική δοσολογία (= 2500 ppb): 0,6L/100m<sup>3</sup>.**

**LINER,  
ΠΟΛΥΕΣΤΕΡΙΚΕΣ  
ΚΑΙ ΟΛΑ ΤΑ ΕΙΔΗ  
ΕΠΙΦΑΝΕΙΩΝ**

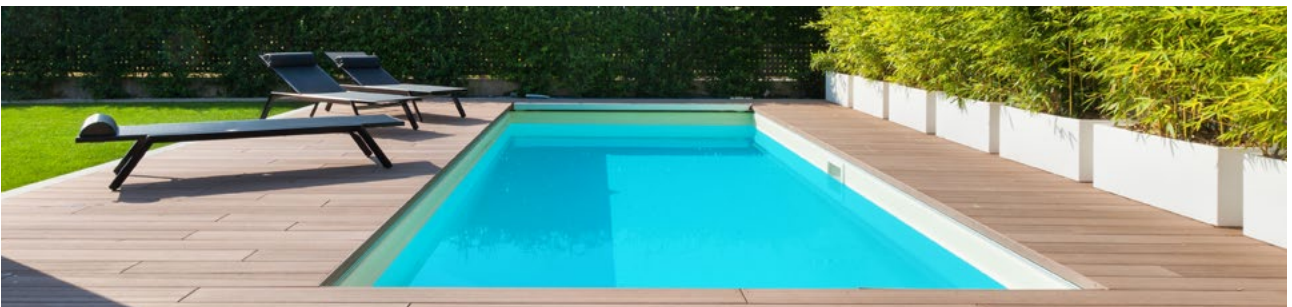
**SALT  
CHLORINATION**

Κωδικός	Περιγραφή	Συσκευασία
202073	PHOS-OUT 3XL/PM-675	0,8kg



**PM-675 PHOS-OUT 3XL** ⌚ **36 h**

**ULTRA CLEAR** ⌚ **6 h**



**SPOT REMOVER/PM-665 ΠΡΟΪΟΝ ΑΦΑΙΡΕΣΗΣ ΕΠΙΦΑΝΕΙΑΚΩΝ ΚΗΛΙΔΩΝ**

**ΑΦΑΙΡΕΙ ΤΟΥΣ ΛΕΚΕΔΕΣ ΑΜΕΣΑ**

Αφαιρεί τους λεκέδες που είναι προσκολλημένοι στα τοιχεία της πισίνας και τους αρμούς, τα δάπεδα και τη σκάλα. Κατάλληλο για όλους τους τύπους επιφανειών: πλακάκι, liner και πολυεστέρα. Διαλύει κάθε μέταλλο (χαλκό, σίδηρο, νικέλιο κ.λπ.), μέσα στο νερό. Είναι πολύ αποτελεσματικό, εξαλείφει τις κίτρινες-καφέ κηλίδες στο liner της πισίνας. Δεν βλάπτει τις σκάλες, τα φωτιστικά, τις χειρολαβές και άλλα ανοξείδωτα εξαρτήματα. Συνιστάται να συνδυάζεται με το προϊόν ION MAGNETIC ή το COPPER OUT.

**Αρχική δοσολογία: 20g/m<sup>3</sup>.**

**LINER,  
ΠΟΛΥΕΣΤΕΡΙΚΕΣ  
ΚΑΙ ΟΛΑ ΤΑ ΕΙΔΗ  
ΕΠΙΦΑΝΕΙΩΝ**

Κωδικός	Περιγραφή	Συσκευασία
202022	Spot Remover/PM-665	1,3kg

**ION MAGNETIC/PM-615 ΠΡΟΛΗΨΗ ΚΑΙ ΑΦΑΙΡΕΣΗ ΜΕΤΑΛΛΙΚΩΝ ΚΗΛΙΔΩΝ**

**ΠΡΟΪΟΝ ΠΡΟΛΗΨΗΣ ΤΗΣ ΣΚΟΥΡΙΑΣ**

Μέσο απομόνωσης μετάλλων, ειδικά εξειδικευμένο για σίδηρο, μαγγάνιο και κοβάλτιο.

Δεν επηρεάζεται από τις μεταβολές του χλωρίου και συνεπώς η δράση του είναι μακράς διάρκειας.

**Αρχική δοσολογία: 1,5L/100m<sup>3</sup>.**

**Συντήρηση: 0,5L/100m<sup>3</sup>.**

**LINER,  
ΠΟΛΥΕΣΤΕΡΙΚΕΣ  
ΚΑΙ ΟΛΑ ΤΑ ΕΙΔΗ  
ΕΠΙΦΑΝΕΙΩΝ**

Κωδικός	Περιγραφή	Συσκευασία
200013	ION Magnetic/PM-615	1,2kg



**SPOT REMOVER** ⌚ 1 h

**ION MAGNETIC** ⌚ 5 h

**COPPER OUT/PM-655 ΥΛΙΚΟ ΑΠΟΜΟΝΩΣΗΣ ΧΑΛΚΟΥ**

**ΑΦΑΙΡΕΙ ΤΑ ΥΠΟΛΕΙΜΜΑΤΑ ΧΑΛΚΟΥ**

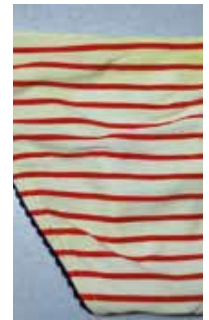
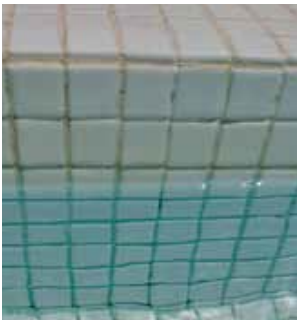
Αποτρέπει τις μωβ κηλίδες στα τοιχία της πισίνας, την κίτρινη απόχρωση στα μαγιό και την πράσινη απόχρωση στα μαλλιά. Δεν επηρεάζεται από τις μεταβολές του χλωρίου, συνεπώς η δράση του είναι μακράς διάρκειας.

**Αρχική δοσολογία: 1L/100m<sup>3</sup>.**

**Συντήρηση: 0,5L/100m<sup>3</sup>.**

**LINER,  
ΠΟΛΥΕΣΤΕΡΙΚΕΣ  
ΚΑΙ ΟΛΑ ΤΑ ΕΙΔΗ  
ΕΠΙΦΑΝΕΙΩΝ**

Κωδικός	Περιγραφή	Συσκευασία
201875	Copper Out/PM-655	1,2kg


**AQUA-STOP/PM-660 ΣΤΕΓΑΝΟΠΟΙΗΤΙΚΟ ΔΙΑΡΡΩΝ**


**★ ΝΕΑ ΦΟΡΜΟΥΛΑ**

Ένα προϊόν για τη σφράγιση πόρων και των μικρών ρωγμών στην επιφάνεια ή στο υδραυλικό κύκλωμα των πισίνων και spa. Θεαματικά αποτελεσματικό.

**Δοσολογία: 1L/75m<sup>3</sup> νερού.**

**LINER,  
ΠΟΛΥΕΣΤΕΡΙΚΕΣ  
ΚΑΙ ΟΛΑ ΤΑ ΕΙΔΗ  
ΕΠΙΦΑΝΕΙΩΝ**

Κωδικός	Περιγραφή	Συσκευασία
200048	Aqua-Stop/PM-660	1,5kg

**SCALE & STAIN CLEANER/PM-102 ΚΑΘΑΡΙΣΤΙΚΟ ΑΛΑΤΩΝ ΚΑΙ ΚΗΛΙΔΩΝ ΟΞΕΙΔΩΣΗΣ**



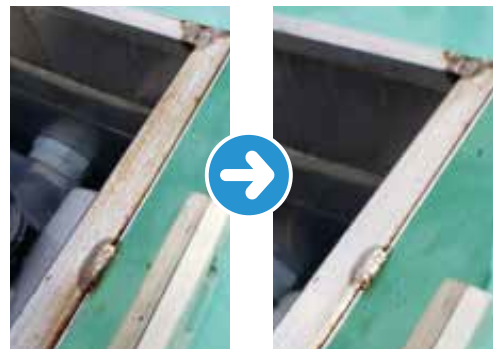
**ΝΕΑ ΦΟΡΜΟΥΛΑ**

**ΝΕΑ ΦΟΡΜΟΥΛΑ ΠΟΥ ΕΞΑΣΦΑΛΙΖΕΙ ΕΣΤΡΑ ΚΑΘΑΡΙΣΤΙΚΗ ΔΥΝΑΜΗ**

Καθαριστικό προϊόν με μεγάλη δύναμη απομάκρυνσης αλάτων ή ασβεστίου, και ωστόσο φιλικό με τους αρμούς της πισίνας. Συνιστάται για τον καθαρισμό του περιγράμματος πισίνας όταν υπάρχουν λεκέδες από ασβέστιο. Αν και πρόκειται για εξαιρετικά όξινο προϊόν, δεν ελευθερώνει ατμούς που προκαλούν ερεθισμό, και έτσι είναι εύκολο στη χρήση. Μπορεί επίσης να χρησιμοποιηθεί για τον καθαρισμό ανοξείδωτων εξαρτημάτων όπως σκαλοπάτια και σκάλες.

**LINER,  
ΠΟΛΥΕΣΤΕΡΙΚΕΣ  
ΚΑΙ ΟΛΑ ΤΑ ΕΙΔΗ  
ΕΠΙΦΑΝΕΙΩΝ**

Κωδικός	Περιγραφή	Συσκευασία
201930	Scale&Stain Cleaner/ PM-102	750ml



**ANTICALCAREO NO-PHOS/PM-645 ΣΥΜΠΛΟΚΟΠΟΙΗΤΗΣ ΑΣΒΕΣΤΙΟΥ ΧΩΡΙΣ ΦΩΣΦΟΡΙΚΑ ΑΛΑΤΑ**



**ΔΕΝ «ΤΡΕΦΕΙ» ΤΗΝ ΑΛΓΗ**

Προϊόν χωρίς φωσφορικά για την θεραπεία νερού πισίνας που παρουσιάζει υψηλό βαθμό σκληρότητας ασβεστίου και με τάση προβλημάτων αλγής. Το προϊόν δεν «τρέφει» την αλγή όπως κάνουν άλλα προϊόντα της αγοράς.

**Δοσολογία: 1-2,5L/100m<sup>3</sup>.**

**LINER,  
ΠΟΛΥΕΣΤΕΡΙΚΕΣ  
ΚΑΙ ΟΛΑ ΤΑ ΕΙΔΗ  
ΕΠΙΦΑΝΕΙΩΝ**

**SALT  
CHLORINATION**

Κωδικός	Περιγραφή	Συσκευασία
201767	Anticalcareo NO-PHOS/PM-645	1,2kg

**CELNET/PM-142 ΚΑΘΑΡΙΣΤΙΚΟ ΚΥΨΕΛΩΝ ΓΙΑ ΧΛΩΡΙΩΤΕΣ ΑΛΑΤΟΣ**


**LINER,  
ΠΟΛΥΕΣΤΕΡΙΚΕΣ  
ΚΑΙ ΟΛΑ ΤΑ ΕΙΔΗ  
ΕΠΙΦΑΝΕΙΩΝ**

**SALT  
CHLORINATION**

Ισχυρό προϊόν απομάκρυνσης αλάτων ή ασβεστιου και καθαρισμού για το κελί συστήματος ηλεκτρόλυσης άλατος. Βυθίστε πλήρως τις πλάκες του κελιού στο καθαριστικό CELNET για 10-15 λεπτά και ξεπλύνετε με άφθονο νερό. Αφού στεγνώσει θα είναι σαν καινούργιο.

Κωδικός	Περιγραφή	Συσκευασία
201924	Celnet/PM-142	1kg


**SAVE CELL/PM-695 ΠΡΟΪΟΝ ΓΙΑ ΤΗΝ ΠΡΟΣΤΑΣΙΑ ΤΩΝ ΧΛΩΡΙΩΤΩΝ ΑΛΑΤΟΣ**


**LINER,  
ΠΟΛΥΕΣΤΕΡΙΚΕΣ  
ΚΑΙ ΟΛΑ ΤΑ ΕΙΔΗ  
ΕΠΙΦΑΝΕΙΩΝ**

**SALT  
CHLORINATION**

**ΒΕΛΤΙΩΣΤΕ ΤΗΝ ΑΠΟΔΟΣΗ ΚΑΙ ΠΑΡΑΤΕΙΝΕΤΕ ΤΗ ΔΙΑΡΚΕΙΑ ΖΩΗΣ ΤΟΥ ΧΛΩΡΙΩΤΗ ΣΑΣ**

Ιδανικό, πολλαπλής δράσης προϊόν για τη διαδικασία ρύθμισης και συντήρησης νερού όπου γίνεται χρήση συστήματος ηλεκτρόλυσης άλατος. Προστατεύει το κέλυφος εξαλείφοντας τα φωσφορικά άλατα και κάνοντας το νερό καθαρότερο. Προεκτείνει την ωφέλιμη ζωή του κελιού, μειώνει την κατανάλωση νερού και ρεύματος και βελτιώνει την παραγωγή χλωρίου. Αυτό συνεπάγεται σημαντική εξοικονόμηση πόρων και απλούστευση της συντήρησης της πισίνας. Κατάλληλο για χλωριωτές άλατος για ιδιωτικές και επαγγελματικές πισίνες.

**Αρχική/δύμηνη δοσολογία: 1L/10m<sup>3</sup>.**

Κωδικός	Περιγραφή	Συσκευασία
202161	Save Cell/PM-695	6kg

**LINNET ACTION/PM-121 ΙΣΧΥΡΟ ΚΑΘΑΡΙΣΤΙΚΟ ΙΣΑΛΟΥ ΓΡΑΜΜΗΣ**


**LINER,  
ΠΟΛΥΕΣΤΕΡΙΚΕΣ  
ΚΑΙ ΟΛΑ ΤΑ ΕΙΔΗ  
ΕΠΙΦΑΝΕΙΩΝ**

**ΙΣΧΥΡΟ ΒΙΟΔΙΑΣΠΩΜΕΝΟ ΚΑΘΑΡΙΣΤΙΚΟ**

Το προϊόν επεξεργασίας Linnet Action είναι ένα καθαριστικό της ισάλου γραμμής που εξαλείφει:

- Λεκέδες που προκαλούνται από λίπη και αντηλιακά που γίνονται μαύρα στον ήλιο και απορροφώνται έντονα στην ίσαλο γραμμή.
- Μπλε κηλίδες που προκαλούνται από χαλκό.
- Τα κίτρινα και μαύρα σημεία.
- Ασβέστιο.

**Χρήση σε οποιαδήποτε επιφάνεια (πισίνες, spa, ιαματικά λουτρά).**

Χρησιμοποιήστε, χωρίς αραιώση, μικρή ποσότητα σε σφουγγάρι ή βούρτσα. Τρίψτε την επιφάνεια και ξεβγάλτε. Μπορείτε να επαναλάβετε τη διαδικασία εάν είναι απαραίτητο.

Κωδικός	Περιγραφή	Συσκευασία
202102	Linnet Action/PM-121	750ml

**GREASE KILLER/PM-620 ΚΑΘΑΡΙΣΤΙΚΟ ΛΙΠΩΝ & ΑΝΤΙΛΙΑΚΩΝ ΙΣΑΛΟΥ ΓΡΑΜΜΗΣ**


**LINER,  
ΠΟΛΥΕΣΤΕΡΙΚΕΣ  
ΚΑΙ ΟΛΑ ΤΑ ΕΙΔΗ  
ΕΠΙΦΑΝΕΙΩΝ**

**SALT  
CHLORINATION**

Υπερσυμπυκνωμένο υλικό ενζύμων, παρασκευασμένο ειδικά για να καταστρέφει μέσω βιοδιάσπασης όλων των ειδών οργανικής ύλης και ειδικά λίπη και αντηλιακά λάδια/κρέμες, τα οποία επικάθονται στην ίσαλο γραμμή της πισίνας/spa.

Μειώνει τη συχνότητα συντήρησης της πισίνας/spa και βελτιώνει τη διαύγεια του νερού, χωρίς να αφήνει κατάλοιπα στον πυθμένα.

Συμβατό με όλων των ειδών τις πισίνες (πλακάκι, liner, πολυεστερικές κ.ά.) και όλων των φίλτρων (χαλαζικής άμμου, γυάλινης, cartridge, διατομικής γης, ζεολίθου κ.ά.).

**Αρχική Δοσολογία: 1L/100m<sup>3</sup>.**

**Δοσολογία συντήρησης: 0,5L/100m<sup>3</sup> κάθε εβδομάδα.**

**Συνίσταται να χρησιμοποιείται σε συνδυασμό με το PM-613 (βλέπε επόμενη σελίδα).**

Κωδικός	Περιγραφή	Συσκευασία
202217	Grease killer/PM-620	1,1kg



## GOLDENFLOK/PM-613 ΥΠΕΡΣΥΜΠΥΚΝΩΜΕΝΟ ΛΑΜΠΡΥΝΤΙΚΟ



LINER,  
ΠΟΛΥΕΣΤΕΡΙΚΕΣ  
ΚΑΙ ΟΛΑ ΤΑ ΕΙΔΗ  
ΕΠΙΦΑΝΕΙΩΝ

SALT  
CHLORINATION

### ΕΠΑΝΑΦΕΡΕΙ ΤΗ ΔΙΑΥΓΕΙΑ ΤΟΥ ΝΕΡΟΥ

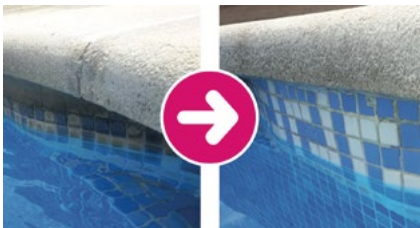
Το Goldenflok είναι ένα συμπυκνωμένο διαυγαστικό υλικό, βασισμένο σε οργανικά πολυμερικά τα οποία απομακρύνουν λίπη, αντηλιακά, οργανική ύλη, βρωμιά κ.ά., από την επιφάνεια του νερού της πισίνας. Λειτουργεί αυξάνοντας τον όγκο των σωματιδίων έτσι ώστε να απομακρύνονται απ' ευθείας μέσω του φίλτρου. Μέσω αυτής της μεθόδου αποφεύγουμε την καθίζηση των στερεών στον πυθμένα της πισίνας.

Το Goldenflok επενεργεί ως λαμπρυντικό κάθε φορά που γίνεται συντήρηση του νερού.

**Χρήση:** Πλύνετε το φίλτρο πριν την χρήση. Η διασπορά του υλικού γίνεται απ' ευθείας στο νερό. Στη συνέχεια, απαιτείται φίλτρηση για 4-8 ώρες.

**Αρχική Δοσολογία: Θολό ή πράσινο νερό: 0,25L/100m<sup>3</sup> κάθε 24 ώρες, μέχρι να γίνει διαυγές.**

**Δοσολογία συντήρησης: 0,15L/100m<sup>3</sup> κάθε 15 ημέρες, ανάλογα με τον αριθμό των λουομένων.**



Κωδικός	Περιγραφή	Συσκευασία
200005	Goldenflok/PM-613	1kg

## pH MINUS ACTIVATOR/PM-621 ΕΝΕΡΓΟΠΟΙΕΙ ΚΑΙ ΑΥΞΑΝΕΙ ΤΗΝ ΟΞΥΤΗΤΑ ΤΟΥ ΥΓΡΟΥ pH



LINER,  
ΠΟΛΥΕΣΤΕΡΙΚΕΣ  
ΚΑΙ ΟΛΑ ΤΑ ΕΙΔΗ  
ΕΠΙΦΑΝΕΙΩΝ

SALT  
CHLORINATION

Προϊόν που ενεργοποιεί και ενισχύει το υγρό pH.

Είναι ένας συνδυασμός απομόνωσης ενισχυτών οξύτητας και μιας πορτοκαλί βαφής που επιτρέπει την απεικόνιση του φορτίου κατά μήκος των σωλήνων αναρρόφησης και έγχυσης. Προστίθεται απευθείας στο δοχείο για να μειώσει την κατανάλωση και να προστατεύσει την εγκατάσταση από τη διάβρωση.

**Δοσολογία: 250ml/25kg.**

Κωδικός	Περιγραφή	Συσκευασία
	pH Minus Activator/PM-621	1,1kg

**ESTABILIZADOR/PM-401 ΣΤΑΘΕΡΟΠΟΙΗΤΗΣ**


Προϊόν που προστατεύει από την αποβολή χλωρίου λόγω της ακτινοβολίας του ήλιου, παρατείνοντας την απολυμαντική του δράση. Συμβατό με όλα τα είδη χλωρίου. Συνιστάται ιδιαίτερα όταν χρησιμοποιούμε υποχλωριώδες νάτριο ή ηλεκτρόλυση άλατος.

**Δοσολογία: 40g/m<sup>3</sup>.**

**LINER,  
ΠΟΛΥΕΣΤΕΡΙΚΕΣ  
ΚΑΙ ΟΛΑ ΤΑ ΕΙΔΗ  
ΕΠΙΦΑΝΕΙΩΝ**

**SALT  
CHLORINATION**

Κωδικός	Περιγραφή	Συσκευασία
200067	Estabilizador/PM-401	4kg

**MINI POOL & SPA CLEANER/PM-172 ΙΣΧΥΡΟ ΒΙΟΔΙΑΣΠΩΜΕΝΟ ΚΑΘΑΡΙΣΤΙΚΟ**


**LINER,  
ΠΟΛΥΕΣΤΕΡΙΚΕΣ  
ΚΑΙ ΟΛΑ ΤΑ ΕΙΔΗ  
ΕΠΙΦΑΝΕΙΩΝ**

Πολύ ισχυρό βιοδιασπώμενο καθαριστικό, με ειδική φόρμουλα για εφαρμογή σε πλαστικά και μεταλλικά υλικά, μίνι πισινών και φουσκωτών ή ακρυλικών SPA. Συνιστάται ιδιαίτερα να το εφαρμόσετε, πριν τα αποθηκεύσετε για μεγάλο χρονικό διάστημα.

Κωδικός	Περιγραφή	Συσκευασία
	Mini Pool & SPA Cleaner/PM-172	750ml

## TEXNET/PM-152 ΚΑΘΑΡΙΣΤΙΚΟ ΦΙΛΤΡΩΝ CARTRIDGE



Προϊόν που καθαρίζει, αφαιρεί τα άλατα και αναγεννά τα φίλτρα cartridge γρήγορα και χωρίς να χρειάζεται να αλλαχθούν κάθε φορά που πρέπει να αφαιρεθούν.

**Για όλα τα χάρτινα φίλτρα, συμπεριλαμβανομένων και εκείνων των φουσκωτών πισινών.**

Κωδικός	Περιγραφή	Συσκευασία
	Texnet/PM-152	750ml

## FORTIUS/PM-132 ΚΑΘΑΡΙΣΤΙΚΟ ΑΦΑΙΡΕΣΗΣ ΑΛΑΤΩΝ



Πολύ ισχυρό καθαριστικό για την αφαίρεση του ανθρακικού ασβεστίου (αλάτων), από την επιφάνεια. Δεν εκπέμπει ατμούς, ούτε προκαλεί διάβρωση. Συνιστάται για περιοχές με μεγάλη σκληρότητα στο νερό.

**Νέα φόρμουλα που εξασφαλίζει μεγαλύτερη πρόσφυση και καθαριστική ισχύ.**

Κωδικός	Περιγραφή	Συσκευασία
	Fortius/PM-132	750ml

## COVERNET CLEAN/PM-162 ΚΑΘΑΡΙΣΤΙΚΟ ΑΦΑΙΡΕΣΗΣ ΑΛΑΤΩΝ ΑΠΟ ΠΛΑΣΤΙΚΕΣ ΕΠΙΦΑΝΕΙΕΣ



**LINER, ΠΟΛΥΕΣΤΕΡΙΚΕΣ ΚΑΙ ΟΛΑ ΤΑ ΕΙΔΗ ΕΠΙΦΑΝΕΙΩΝ**

Προϊόν σχεδιασμένο για τον καθαρισμό των αλάτων και άλλων στερεών υλικών που έχουν κολλήσει σε πλαστικές επιφάνειες όπως για παράδειγμα ηλιακά καλύμματα χωρίς φθορές φυσαλίδων, χειμερινά καλύμματα, καλύμματα από PVC ή πολυανθρακικό, τηλεσκοπικά καλύμματα κλπ.

**Χρήση: Εφαρμόστε το προϊόν απευθείας και τρίψτε με ένα μη λειαντικό σφουγγάρι, ξεπλύνετε με νερό και αυτό είναι όλο. Εάν τα υπολείμματα πέσουν στο νερό δεν δημιουργούν πρόβλημα.**

Κωδικός	Περιγραφή	Συσκευασία
	Covernet Clean/PM-162	750ml



## Κατασκευαστής εξοπλισμού πισίνας και σιντριβανιού

Φίλτραυση, αντλίες πισίνας, λευκά είδη, φώτα πισίνας, σκάλες πισίνας, παιχνίδια νερού, τσουλήθρες, βατήρες, σκάφη καταδύσεων, εξοπλισμός καθαρισμού, PVC εξαρτήματα, εξοπλισμός σιντριβανιού, φώτα πισίνας και σιντριβανιού.

Όλα τα προϊόντα μας για την απολύμανση και την ισορροπία του νερού της πισίνας, είναι άριστης ποιότητας και έχουν την έγκριση του ΕΟΦ για τη σύστασή τους και την καταλληλότητα της χρήσης τους.

### ΔΗΛΩΣΕΙΣ ΠΡΟΦΥΛΑΞΕΩΝ

- Εάν ζητήσετε ιατρική συμβουλή να έχετε μαζί σας τον περιέκτη ή την ετικέτα.
- Μακριά από παιδιά.
- Μακριά από θερμότητα/σπινθήρες/γυμνές φλόγες/θερμές επιφάνειες. - Μην καπνίζετε.
- Χρησιμοποιείται μόνο σε ανοικτό ή καλά αεριζόμενο χώρο.
- Να φοράτε προστατευτικά γάντια/προστατευτικά ενδύματα/μέσα στομικής προστασίας για τα μάτια και το πρόσωπο.
- **ΣΕ ΠΕΡΙΠΤΩΣΗ ΚΑΤΑΠΟΣΗΣ:** Καλέστε αμέσως το ΚΕΝΤΡΟ ΔΗΛΗΤΗΡΙΑΣΕΩΝ ή ένα γιατρό, εάν αισθανθείτε αδιαθεσία.
- **ΣΕ ΠΕΡΙΠΤΩΣΗ ΕΠΑΦΗΣ ΜΕ ΤΑ ΜΑΤΙΑ:** Ξεπλύνετε προσεκτικά με νερό για αρκετά λεπτά. Εάν υπάρχουν φακοί επαφής, αφαιρέστε τους, εφόσον είναι εύκολο. Συνεχίστε να ξεπλένετε.
- Αποθηκεύεται σε καλά αεριζόμενο χώρο.
- Διάθεση του περιεχομένου/περιέκτη σύμφωνα με τους τοπικούς/εθνικούς/διεθνείς κανονισμούς.

**Τηλ. Κέντρου Δηλητηριάσεων: 210 7793777**

Σουρή 15  
121 31 Περιστέρι  
Αθήνα

Τηλ: 210 5721058  
210 5771863  
210 5774345  
Fax: 211 4100634

E-mail: [info@acquasource.gr](mailto:info@acquasource.gr)

[www.acquasource.gr](http://www.acquasource.gr)